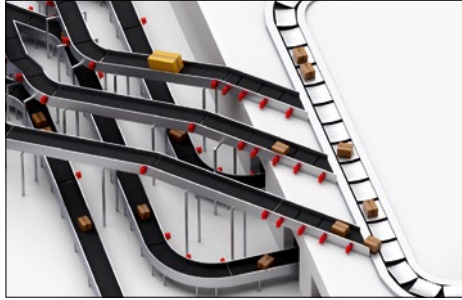


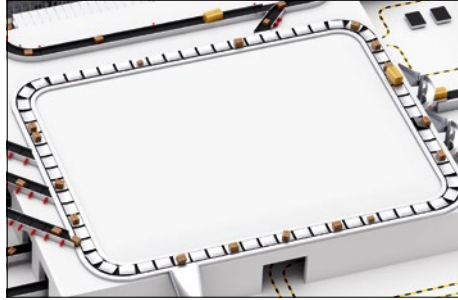
Prozessmodule für die Vernetzung der Logistik.



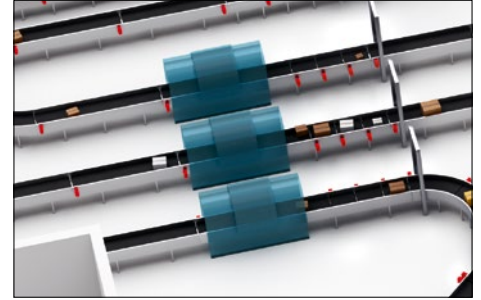
EINSATZMÖGLICHKEITEN / TYPISCHE APPLIKATIONEN



Fördern (Ein- und Ausschleusung)



Sortieren



Identifizieren und Nachverfolgen

DIE VORTEILE AUF EINEN BLICK



Vernetzte Anlage!

Adaptierbar an Cloud-Lösungen für lückenlose Nachverfolgbarkeit von Anlagendaten und Paketen in Echtzeit.



Modulare Lösungen!

Durchgängige Skalierbarkeit. Geschlossene und getestete Prozessmodule.



Standardisierte Schnittstellen!

IT-Anbindung für Anlagen (WES/WCS) und Integration vom Shopfloor bis zum Topfloor.



Klimafreundliche Logistik!

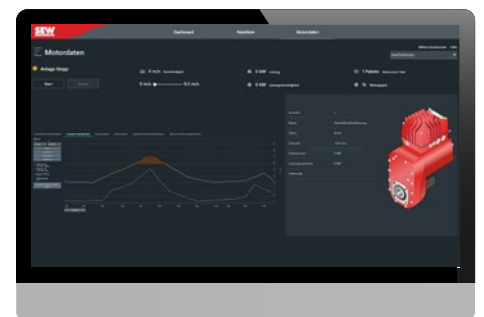
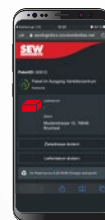
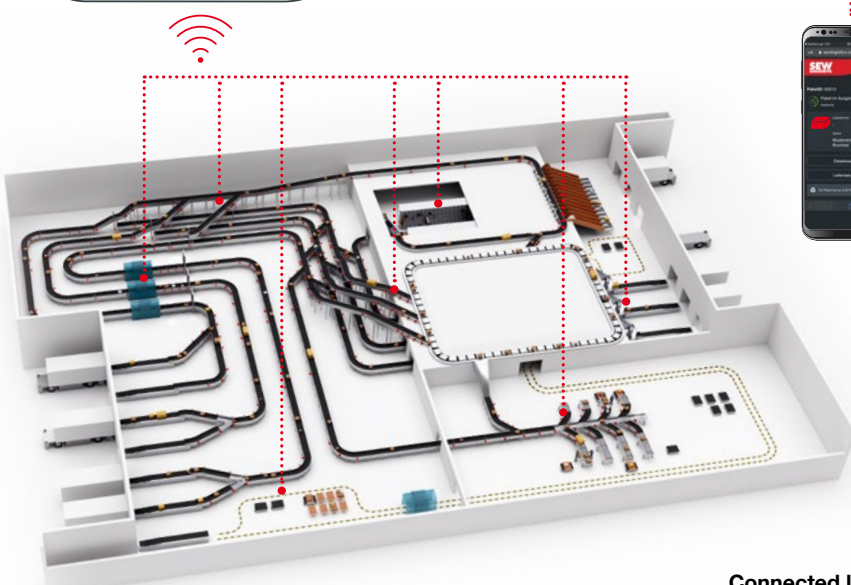
Der Energieverbrauch von Aktoren in Echtzeit, als Basis zur Verringerung des Energie-Einsatzes.

DIE TECHNIK IM ÜBERBLICK

Die gesammelten Daten können auf unterschiedlichste Weise angezeigt und genutzt werden.

Mehrwert von Data-Hubs Unser Leistungsumfang:

- Dank Cloud-Anbindung überall Zugriff auf die relevanten Anlagendaten und -zustände
- alle wichtigen Informationen zu Paketen aktuell auf einen Blick
- Erfassung des CO₂-Verbrauchs beim Transport auf Losgröße 1 in Echtzeit
- Erfassung des Stromverbrauchs für CO₂-Berechnung basierend auf vorhandener Antriebstechnik
- energie-effiziente Antriebstechnik
- Zugriff auf breites Dienstleistungsspektrum wie Instandhaltungsmanagement oder Condition-Monitoring.
- Verarbeitung der gesammelten Daten, um nutzerspezifische Ansichten für zum Beispiel Betreiber, Konsumenten und Dienstleister zur Verfügung zu stellen.



Connected logistics.
From shopfloor to house door.