

Nicht klein, sondern passgenau:

Die Kompakt-Kleinspannungsantriebe
mit erweitertem Getriebeportfolio



Die Logistik verändert sich – wir bleiben Ihr verlässlicher Partner

Die Bedarfe im Consumer- und auch im industriellen Bereich verändern sich. Die Laufzeiten von Bestellungen werden kurzfristiger und die Gebindegrößen immer kleiner. Gleichzeitig wird die Fabriklogistik kontinuierlich flexibler, die Fördermodule kleiner und vermehrt mobil. Shuttle-Fahrzeuge lösen in bestimmten Bereichen starre Systeme ab – die Logistik verändert sich.

Passgenau für Ihre Applikation

Wenn sich die Anforderungen in der Logistik verändern, müssen die eingesetzten Lösungen diese Veränderungen umsetzen. Wenn nun also Förderstrecken kompakter, flexibler und teilweise auch mobil werden, dann spiegelt sich dies auch in den Antrieben wieder. Mit den Kompakt-Kleinspannungsantrieben bieten wir Ihnen eine Lösung, die für die sich wandelnden Anforderun-

gen in stationären und mobilen Lagersystemen prädestiniert ist. Wenn Ihre Anforderungen über das Leistungsspektrum unserer neuen Kleinspannungsantriebe gehen sollten, dann bietet unser umfangreicher Baukasten an Getriebemotoren vielfältige Lösungen – von klein bis ganz groß, auch über 500 kNm.

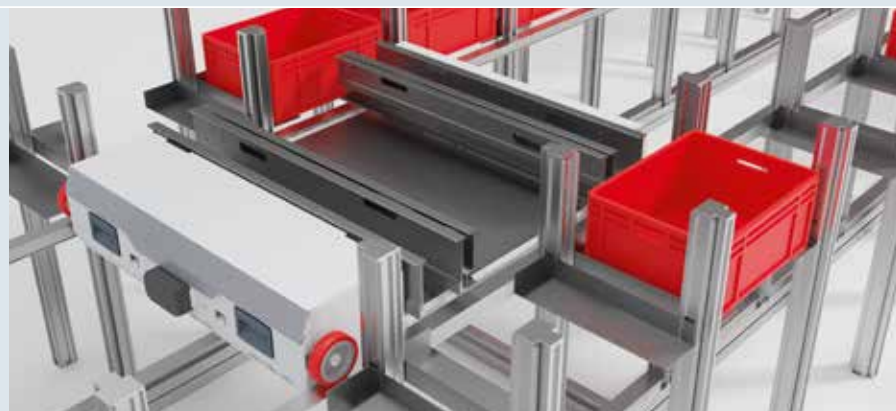
Typische Applikationen, in denen sich unsere neuen Kompakt-Kleinspannungsantriebe passgenau einfügen:

Mobile Fördertechnik

Shuttle-Fahrtrieb und Lastaufnahmemittel:

Wenn Ihre Logistik mobiler und noch flexibler wird und Shuttles Einzug halten, dann bewegen unsere neuen Kompakt-Kleinspannungsantriebe gerne das Shuttle oder das Lastaufnahmemittel. Durch ihre kompakte Bauform integrieren sie sich fast überall.

Sie finden Anwendung beispielsweise als Fahrtrieb für einfache Shuttles und entsprechend mobile Lastaufnahmemittel, auf Bediengeräten (RBG, AKL), in Sortern mit Gurt oder Schale, Querverschiebewagen oder in fahrerlosen Transportsystemen.



Stationäre Fördertechnik

Hubmodule und Eckumsetzer:

In der Logistik geht es nicht immer geradeaus oder nur auf einer Ebene; daher können unsere Kompakt-Kleinspannungsantriebe auch dynamisch über Eck umsetzen oder Hubmodule antreiben.



Gurt-, Riemen- und Kettenförderer:

Auch für den Dauerbetrieb eignen sich unsere neuen Kompakt-Kleinspannungsantriebe wie maßgeschneidert. Egal, ob Sie Stück- oder leichte Schüttgüter befördern.



Dreheinheiten und Drehtische:

Sollten sich Ihre Fördereinrichtungen kreuzen oder müssen Sie Güter ein-/ausschleusen, helfen Ihnen unsere Kompakt-Kleinspannungsantriebe auch bei Dreheinrichtungen effizient und passgenau.



Linear- und Staurollenförderer:

Diese werden immer schneller und immer leichter. Zusätzlich muss ein flexibles, gesteuertes Anhalten der Stückgüter möglich sein – ein optimales Umfeld für unsere neuen Kompakt-Kleinspannungsantriebe.

Abschieber und Formatverstellung:

Bei Ihnen laufen nicht immer die gleichen Güter in identischen Abmessungen über das Band? Kein Problem! Unsere neuen, überlastfähigen Kompakt-Kleinspannungsantriebe bewegen auch Abschieber und Formatversteller langlebig.



Nicht klein, sondern passgenau –
unsere Kompakt-Kleinspannungsantriebe

Mit unseren neuen Kompakt-Kleinspannungsantrieben realisieren Sie ganz einfach und passgenau die Lösung, welche Ihre Logistikkette gerade benötigt.

Ihre Systemvorteile:

- kompaktere Fahrzeuge durch optimierte und integrierte Antriebe
- erhöhte Flexibilität durch Zugriff auf ein durchgängiges Automatisierungssystem
- Anlagensicherheit durch die Service-Verfügbarkeit von SEW-EURODRIVE

Unsere Lösungen für Sie

Kompaktmotor der Baureihe DCA63..

- **effizient**, da es sich um elektronisch kommutierte Innenläufermotoren mit einer großen Leistungsdichte handelt
- **kompakt**, da die Antriebe eine vollintegrierte Regelelektronik mit einer analogen und digitalen Schnittstelle besitzen
- **einfach**, da über eine RS485-Engineering-Schnittstelle parametrierbar
- **flexibel**, da an unterschiedliche Anwendungen anpassbar
- **kontaktsicher**, da sich alle erforderlichen elektrischen Anschlüsse über einen Hybridstecker verbinden lassen



Kompakt-Planetengetriebemotor der Baureihe PNZ63F DCA63..

- **überlastfähig**, dank einer Getriebeauslegung für hohe Spitzenlasten
- **laufruhig**, dank einer optimierten Zahnradgeometrie in einer kompakten Bauform
- **maßgeschneidert**, dank vieler Motor- und Getriebekombinationen mit unterschiedlichen Untersetzungen in erster und zweiter Stufe
- **flexibel**, da sie keinen Achsversatz aufweisen und die Symmetrie viele Montagelagen ermöglicht



Kompakt-Winkelgetriebemotor der Baureihe KNZ63F DCA63..

- **kompakt**, dank der Kombination aus Winkel- und Planetenstufe in einem Gehäuse
- **überlastfähig**, da die Planetenabtriebsstufen aus 5 geradverzahnten Planetenrädern aus gehärtetem Sinterstahl bestehen
- **leistungsstark**, da der wälzoptimierten Winkelradstufe eine schrägverzahnte Planetenstufe vorgeschaltet ist
- **passgenau**, da die Antriebe dank ihrer kompakten Bauform auch für kleinste Bauräume geeignet sind
- **effizient**, da es durch den hohen Wirkungsgrad keine Selbsthemmung gibt



Erweiterung des Portfolios
für noch mehr Flexibilität bei Integration
und mechanischer Anbindung

Kompakt-Winkelgetriebemotor der Baureihe W.03.. DCA63..

- erweitertes Nenndrehzahlspektrum durch 5 zusätzliche Untersetzungen
- Hohl- oder Vollwelle wahlweise lieferbar
- langlebig, durch hohe Überlastfaktoren
- bewährte SPIROPLAN®-Verzahnung

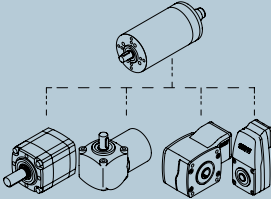


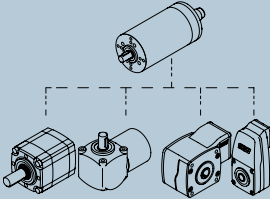
Kompakt-Flachgetriebemotor der Baureihe F.03.. DCA63..

- Flachgetriebebauform als Alternative zu Riemenvorgelege
- Hohl- oder Vollwelle wahlweise lieferbar
- Hohlwelle ermöglicht Fahrantriebe mit durchgehender Achse
- bewährte Schrägverzahnung

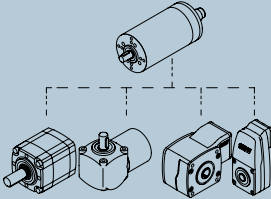


Technische Daten


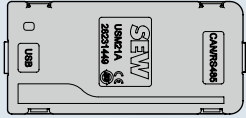
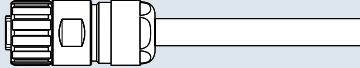
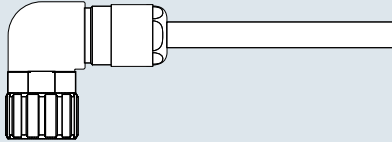
Motor-Nennleistung: P _N = 188 W									
									
n _a min ⁻¹	M _a Nm	i	F _{Ra} N	SEW f _b	Bezeichnung	Getriebe	Motor		m kg
800	2.03	5	350	19.75	PNZ	63F	DCA63S	048P00/DBC00	2.2
267	5.47	15	350	12.44	PNZ	63F	DCA63S	048P00/DBC00	2.8
89	16.40	45	350	3.54	PNZ	63F	DCA63S	048P00/DBC00	2.8
597	2.71	6.7	250	0.73	KNZ	75F	DCA63S	048P00/DBC00	1.8
197	7.40	20.3	250	1.07	KNZ	75F	DCA63S	048P00/DBC00	2.2
74	17.71	54	600	1.26	KNZ	63F	DCA63S	048P00/DBC00	1.9
47	27.82	84.8	600	0.80	KNZ	63F	DCA63S	048P00/DBC00	1.9
609	2.51	6.57	1800	7.56	W / WA	03	DCA63S	048P00/DBC00	3.3
390	3.69	10.25	1800	6.78	W / WA	03	DCA63S	048P00/DBC00	3.3
242	5.57	16.5	1800	4.49	W / WA	03	DCA63S	048P00/DBC00	3.3
145	8.66	27.5	1800	2.89	W / WA	03	DCA63S	048P00/DBC00	3.3
83	12.96	48	1800	1.93	W / WA	03	DCA63S	048P00/DBC00	3.3
621	2.46	6.44	1800	12.18	F / FA	03	DCA63S	048P00/DBC00	3.6
397	3.86	10.08	1800	7.78	F / FA	03	DCA63S	048P00/DBC00	3.6
266	5.74	15.01	1800	5.23	F / FA	03	DCA63S	048P00/DBC00	3.6
131	10.98	30.51	1800	2.73	F / FA	03	DCA63S	048P00/DBC00	3.6
84	17.2	47.79	1800	1.74	F / FA	03	DCA63S	048P00/DBC00	3.6

Motor-Nennleistung: P _N = 272 W									
									
n _a min ⁻¹	M _a Nm	i	F _{Ra} N	SEW f _b	Bezeichnung	Getriebe	Motor		m kg
800	2.93	5	350	16.68	PNZ	63F	DCA63M	048P00/DBC00	2.5
267	7.90	15	350	8.61	PNZ	63F	DCA63M	048P00/DBC00	3.1
89	23.69	45	350	2.45	PNZ	63F	DCA63M	048P00/DBC00	3.1
74	25.59	54	600	0.87	KNZ	63F	DCA63M	048P00/DBC00	2.2
47	40.18	84.8	600	0.55	KNZ	63F	DCA63M	048P00/DBC00	2.2
609	3.63	6.57	1800	5.23	W / WA	03	DCA63M	048P00/DBC00	3.6
390	5.33	10.25	1800	4.69	W / WA	03	DCA63M	048P00/DBC00	3.6
242	8.04	16.5	1800	3.11	W / WA	03	DCA63M	048P00/DBC00	3.6
145	12.51	27.5	1800	2.00	W / WA	03	DCA63M	048P00/DBC00	3.6
83	18.72	48	1800	1.34	W / WA	03	DCA63M	048P00/DBC00	3.6
621	3.56	6.44	1800	8.43	F / FA	03	DCA63M	048P00/DBC00	3.9
397	5.57	10.08	1800	5.39	F / FA	03	DCA63M	048P00/DBC00	3.9
266	8.29	15.01	1800	3.62	F / FA	03	DCA63M	048P00/DBC00	3.9
131	15.87	30.51	1800	1.89	F / FA	03	DCA63M	048P00/DBC00	3.9
84	24.85	47.79	1800	1.21	F / FA	03	DCA63M	048P00/DBC00	3.9

Technische Daten

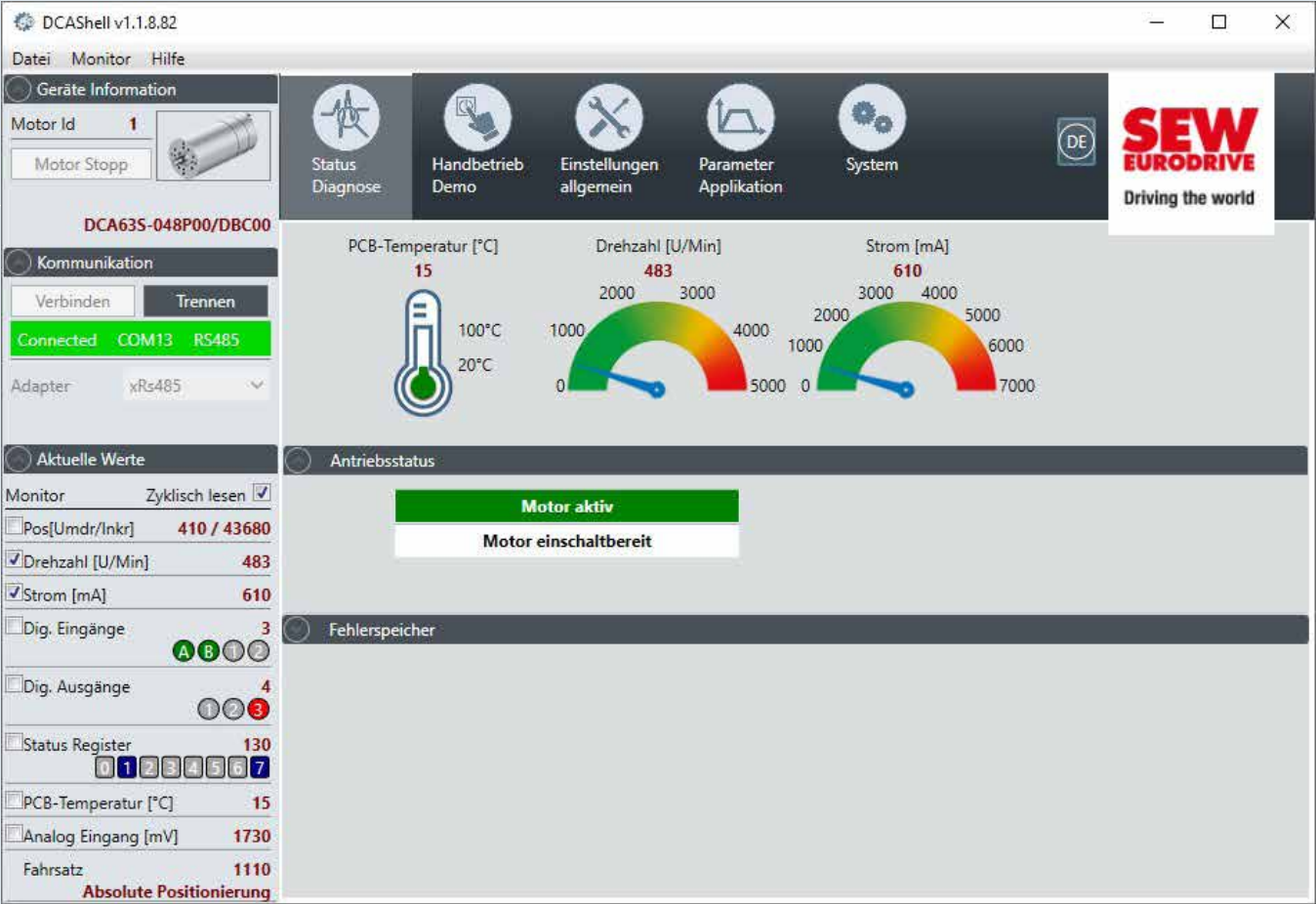
<div>Motor-Nennleistung: P_N = 356 W</div> <div></div>									
n _a min ⁻¹	M _a Nm	i	F _{Ra} N	SEW f _B	Bezeichnung	Getriebe	Motor		m kg
800	3.83	5	350	10.46	PNZ	63F	DCA63L	048P00/DBC00	2.8
267	10.33	15	350	6.58	PNZ	63F	DCA63L	048P00/DBC00	3.4
89	30.98	45	350	1.87	PNZ	63F	DCA63L	048P00/DBC00	3.4
74	33.46	54	600	0.67	KNZ	63F	DCA63L	048P00/DBC00	2.5
47	52.55	84.8	600	0.42	KNZ	63F	DCA63L	048P00/DBC00	2.5
609	4.75	6.57	1800	4.00	W / WA	03	DCA63L	048P00/DBC00	4.0
390	6.97	10.25	1800	3.59	W / WA	03	DCA63L	048P00/DBC00	4.0
242	10.52	16.5	1800	2.38	W / WA	03	DCA63L	048P00/DBC00	4.0
145	16.36	27.5	1800	1.53	W / WA	03	DCA63L	048P00/DBC00	4.0
83	24.48	48	1800	1.02	W / WA	03	DCA63L	048P00/DBC00	4.0
621	4.65	6.44	1800	6.45	F / FA	03	DCA63L	048P00/DBC00	4.2
397	7.28	10.08	1800	4.12	F / FA	03	DCA63L	048P00/DBC00	4.2
266	10.84	15.01	1800	2.77	F / FA	03	DCA63L	048P00/DBC00	4.2
131	20.75	30.51	1800	1.45	F / FA	03	DCA63L	048P00/DBC00	4.2
84	32.50	47.79	1800	0.92	F / FA	03	DCA63L	048P00/DBC00	4.2

Zubehör

Option	Beschreibung	Typ
Engineering-Adapter	Der Engineering-Adapter Typ DCZ-048P-DBC-09 dient der Inbetriebnahme, Parametrierung und dem Service des Kompakt-Kleinspannungsantriebs. Das ist ein Zwischenadapter, der temporär zwischen Motor und Kundensystem angeschlossen wird.	DCZ-048P-DBC-09 
Schnittstellenumsetzer USB zu RS485 interne Versorgung aus USB-Schnittstelle	Der Schnittstellenumsetzer wird am Engineering-PC über eine USB-Buchse Typ B angeschlossen. Der USM21A kann einen Engineering-PC mit dem Engineering-Adapter DCZ.. verbinden. Die Daten werden gemäß USB-2.0-Standard übertragen. Der Betrieb an einem USB-3.0-Gerät ist ebenfalls möglich. Lieferumfang: <ul style="list-style-type: none">• Schnittstellenumsetzer USM21A• USB-Anschlusskabel• Schnittstellenkabel mit 2 RJ10-Steckern	USM21A 
Hybridkabel für den Anschluss des Kompakt-Kleinspannungsantriebs	Dank dem Hybridkabel sind die Produkte kontaktsicher, da sich alle erforderlichen elektrischen Anschlüsse über einen Hybridstecker verbinden lassen.	Gerader Steckverbinder, Sachnummer 28118642  Winkelsteckverbinder, Sachnummer 28118634 

Zubehör

Engineering-Software DCAShell



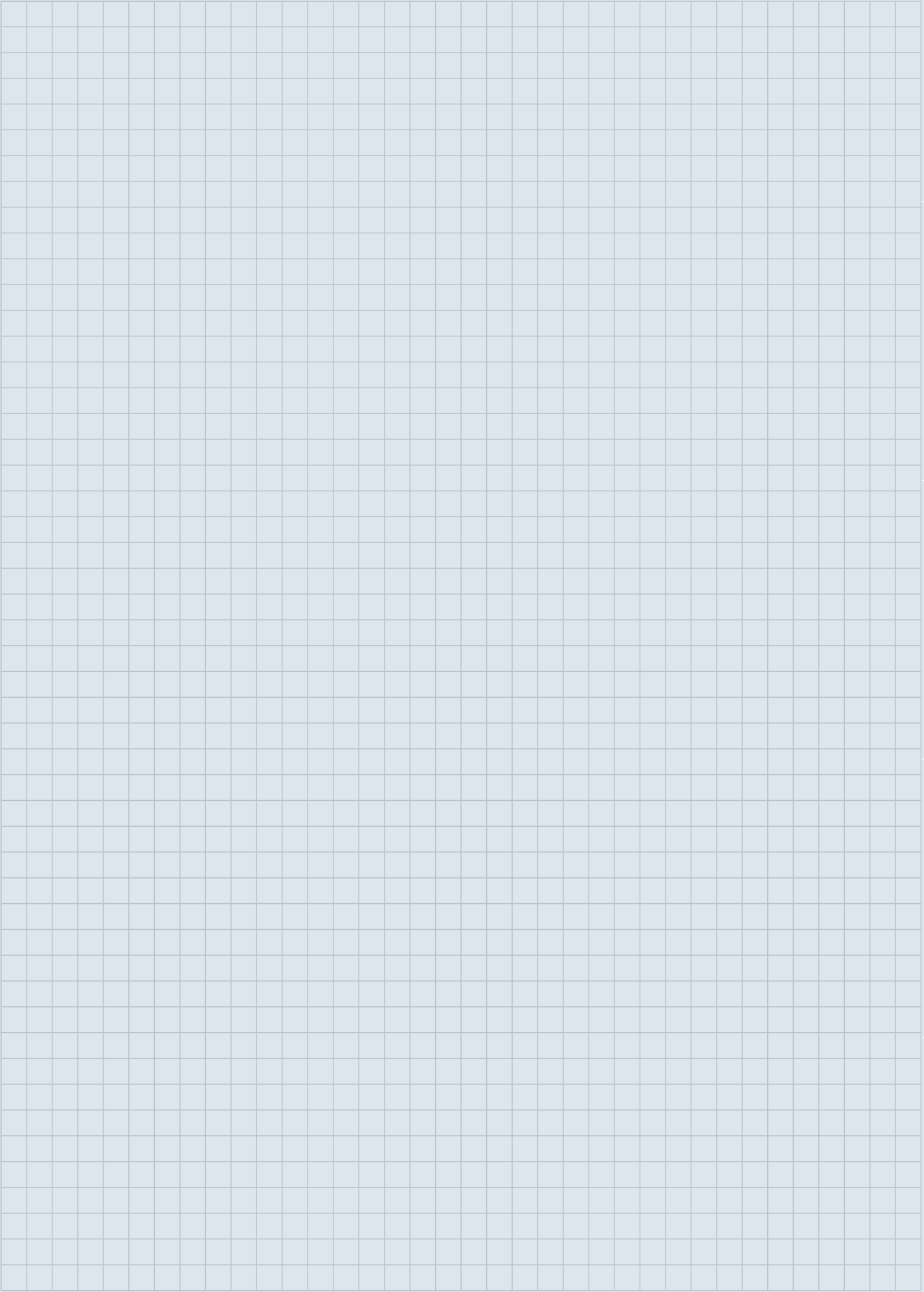
Die Software ist auf die Windows-Versionen Windows 10 und Windows 7 ausgelegt.
Sie können diese kostenlos herunterladen unter: www.sew-eurodrive.de → Daten & Dokumente → Software → DCAShell

➔ Mit unseren Kompakt-Kleinspannungsantrieben mit erweitertem Getriebepportfolio ermöglichen wir Ihnen die Steigerung der Effizienz in Ihren Anlagen.

Überzeugen Sie sich selbst von vielen Vorteilen:

- kompakte Bauform → hohe Leistungsdichte
- Energie-Effizienz → hoher Wirkungsgrad
- Flexibilität → hoher Integrationsgrad

Notizen



SEW-EURODRIVE ist überall in Ihrer Nähe

Augsburg

Tel. 0821 22779-10
Fax 0821 22779-50
tb-augsburg@sew-eurodrive.de

Berlin

Tel. 030 6331131-30
Fax 030 6331131-36
dc-berlin@sew-eurodrive.de

Bodensee

Tel. 07544 96590-90
Fax 07544 96590-99
tb-bodensee@sew-eurodrive.de

Bremen

Tel. 0421 33918-10
Fax 0421 33918-22
dc-bremen@sew-eurodrive.de

Dortmund

Tel. 0231 229028-10
Fax 0231 229028-20
tb-dortmund@sew-eurodrive.de

Dresden

Tel. 0351 26338-0
Fax 0351 26338-38
tb-dresden@sew-eurodrive.de

Erfurt

Tel. 0361 21709-70
Fax 0361 21709-79
tb-erfurt@sew-eurodrive.de

Güstrow

Tel. 03843 8557-80
Fax 03843 8557-88
tb-guestrow@sew-eurodrive.de

Hamburg

Tel. 040 298109-60
Fax 040 298109-70
dc-hamburg@sew-eurodrive.de

Hannover/Garbsen

Tel. 05137 8798-110
Fax 05137 8798-550
tb-hannover@sew-eurodrive.de

Heilbronn

Tel. 07143 8738-0
Fax 07143 8738-25
tb-heilbronn@sew-eurodrive.de

Herford

Tel. 05221 9141-0
Fax 05221 9141-20
tb-herford@sew-eurodrive.de

Karlsruhe

Tel. 07245 9190-10
Fax 07245 9190-20
tb-karlsruhe@sew-eurodrive.de

Kassel

Tel. 0561 95144-80
Fax 0561 95144-90
tb-kassel@sew-eurodrive.de

Koblenz

Tel. 02630 91930-10
Fax 02630 91930-90
tb-koblenz@sew-eurodrive.de

Lahr

Tel. 07821 90999-60
Fax 07821 90999-79
tb-lahr@sew-eurodrive.de

Langenfeld

Tel. 02173 8507-10
Fax 02173 8507-50
tb-langenfeld@sew-eurodrive.de

Ludwigshafen

Tel. 07251 75-3759
Fax 07251 75-503759
dc-ludwigshafen@sew-eurodrive.de

Magdeburg

Tel. 039203 7577-1
Fax 039203 7577-9
tb-magdeburg@sew-eurodrive.de

Mannheim

Tel. 0621 71683-10
Fax 0621 71683-22
tb-mannheim@sew-eurodrive.de

München/Kirchheim

Tel. 089 90955-110
Fax 089 90955-150
tb-muenchen@sew-eurodrive.de

Münster

Tel. 0251 41475-11
Fax 0251 41475-50
tb-muenster@sew-eurodrive.de

Nürnberg

Tel. 0911 98884-50
Fax 0911 98884-60
tb-nuernberg@sew-eurodrive.de

Regensburg

Tel. 0941 46668-68
Fax 0941 46668-66
tb-regensburg@sew-eurodrive.de

Rhein-Main/Bad Homburg

Tel. 06172 9617-0
Fax 06172 9617-50
tb-rheinmain@sew-eurodrive.de

Schwalbach-Hülzweiler

Tel. 06831 48946-10
Fax 06831 48946-13
dc-saarland@sew-eurodrive.de

Stuttgart

Tel. 0711 16072-0
Fax 0711 16072-72
tb-stuttgart@sew-eurodrive.de

Ulm

Tel. 07348 9885-0
Fax 07348 9885-90
dc-ulm@sew-eurodrive.de

Würzburg

Tel. 0931 27886-60
Fax 0931 27886-66
dc-wuerzburg@sew-eurodrive.de

Zwickau/Meerane

Tel. 03764 7606-0
Fax 03764 7606-20
tb-zwickau@sew-eurodrive.de

Österreich/Wien

Tel. +43 1 6175500-0
Fax +43 1 6175500-30
sew@sew-eurodrive.at

Schweiz/Basel

Tel. +41 61 417177
Fax +41 61 4171700
info@imhof-sew.ch

Wie wir die Welt bewegen



SEW-EURODRIVE
Driving the world