

Industriegetriebe

Antriebssysteme für Förderanlagen



Komplette Antriebssysteme für Ihre Förderanlagen

Starke Leistungen benötigen einen starken Partner – SEW-EURODRIVE ist einer der weltweit führenden Anbieter im Bereich der Antriebstechnik und Antriebsautomatisierung. Wie auch immer Ihre Anforderungen lauten, die Experten von SEW-EURODRIVE stellen Ihnen das perfekte Antriebsspaket zusammen. Zu unserem Angebot gehören nicht nur Einzelkomponenten wie Getriebe, Kupplungen und Bremsen, sondern auch Komplettsysteme und Dienstleistungen, die genau auf Ihren Bedarf zugeschnitten sind.

Sie suchen eine maßgeschneiderte Antriebslösung?

Von der Projektierung über die Installierung bis hin zum laufenden Betrieb: Auf uns können Sie sich verlassen. Dabei haben wir immer im Blick, die Gesamtbetriebskosten Ihrer Förderanlage so niedrig wie möglich zu halten.

Ob Sie nun technische Berechnungen oder bestimmte Dokumentationen wie Qualitätsnachweise oder projektspezifische Betriebsanleitungen, Zustandsüberwachung oder maßgeschneiderte Serviceleistungen vor Ort benötigen – SEW-EURODRIVE ist für Sie da.





Unsere Antriebslösungen für:

Förderbänder	4
Becherwerke	10
Plattenbandförderer	16

Unsere Antriebslösung für Förderbänder



SEW-EURODRIVE bietet die passenden Industriegetriebe für Förderbandanlagen mit hohen Drehmomenten. Selbst unter erschwerten Bedingungen wie hohen Umgebungstemperaturen bietet unser Baukastenprinzip mit seinem speziellen Gehäusekonzept die optimale Lösung.

Größe und Drehmoment

Kegelstirnradgetriebe X.K.: dreistufig, Getriebeübersetzung $i = 12,5 \dots 90$

Getriebegröße	Drehmomentklasse M_{N2} kNm
180	58
190	65
200	79
210	90
220	112
230	131
240	156
250	175
260	205
270	240
280	270
290	308
300	350
310	425
320	475

Eigenschaften

- Getriebe besteht aus den bewährten Bauteilen der Produkte aus der Baureihe X
- Dreistufiges Kegelradgetriebe mit speziellem, liegendem Gehäuse für eine bessere Wärmeabführung
- Höhere Kühlleistung dank einem effizienten Lüfterkonzept
- Umfangreiches Zubehör aus der Baureihe X

Vorteile

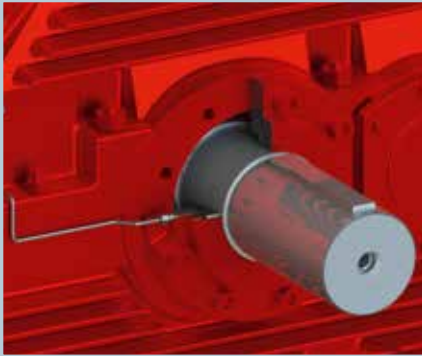
- Effizientes Kühlkonzept macht externe Kühlgeräte und ein größeres Getriebe überflüssig
- Zuverlässigkeit speziell für raue Umgebungen



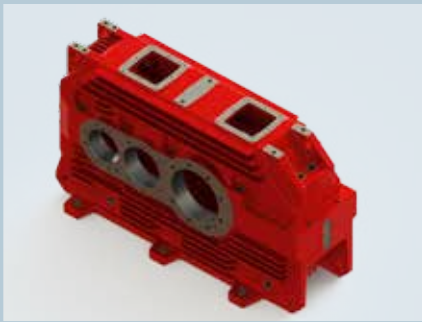
Vielfältige Ausstattungsvarianten

Viele Ausstattungsoptionen der modular aufgebauten Produkte aus der Baureihe X können mit diesem Getriebe kombiniert werden.

**Effizientes Dichtungssystem,
zum Beispiel Taconite**



**Graugussgehäuse (GG25) mit größerer
Oberfläche für eine bessere Wärme-
abführung**



Starre Flanschkupplung



Vielseitige Wellenkonzepte



Vollwelle mit Passfeder-
nut (oder glatt)



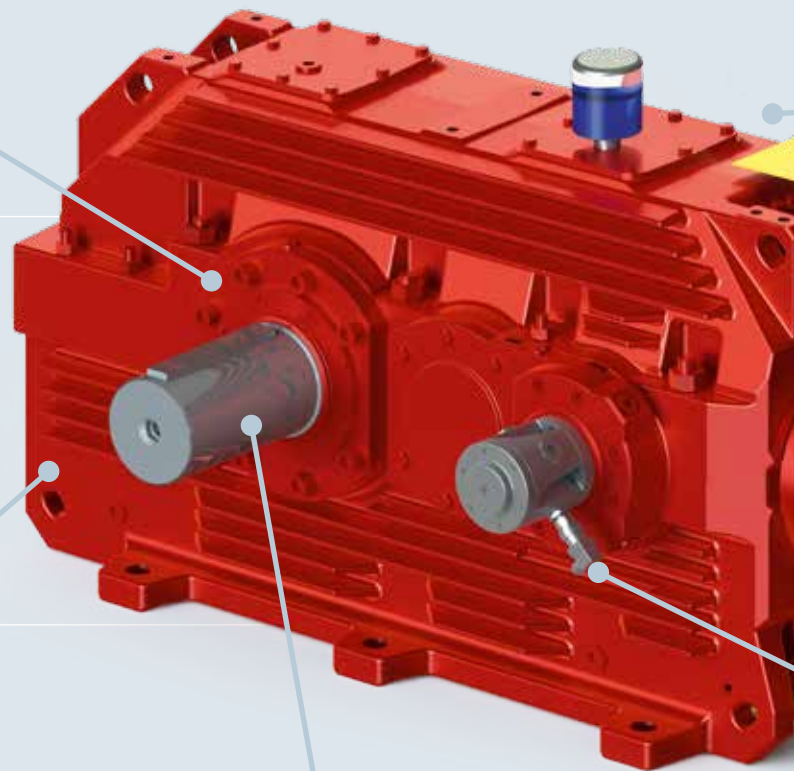
Vollwelle mit Vielkeil-
verzahnung



Hohlwelle mit Passfeder-
nut (oder mit Vielkeilver-
zahnung)



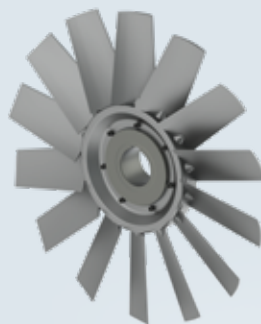
Hohlwelle für Schrumpf-
scheibenverbindung



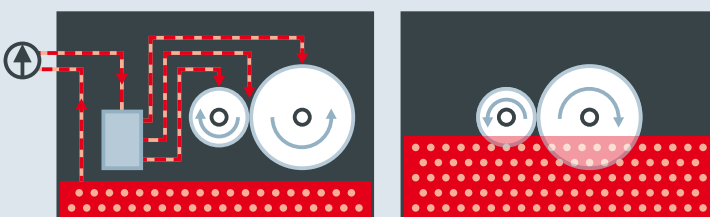
**Standard-Rücklaufsperre oder
Rücklaufsperre zur Begrenzung des
Drehmoments**



Axiallüfter für eine optimale Kühlung

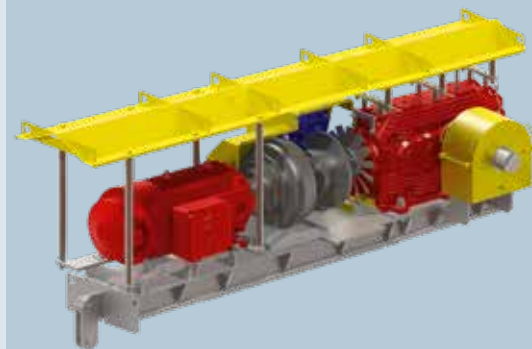


Druckschmierung mit Wellenendpumpe oder Tauchschmierung



**Für das Antriebspaket
stehen viele weitere
Optionen zur Auswahl**

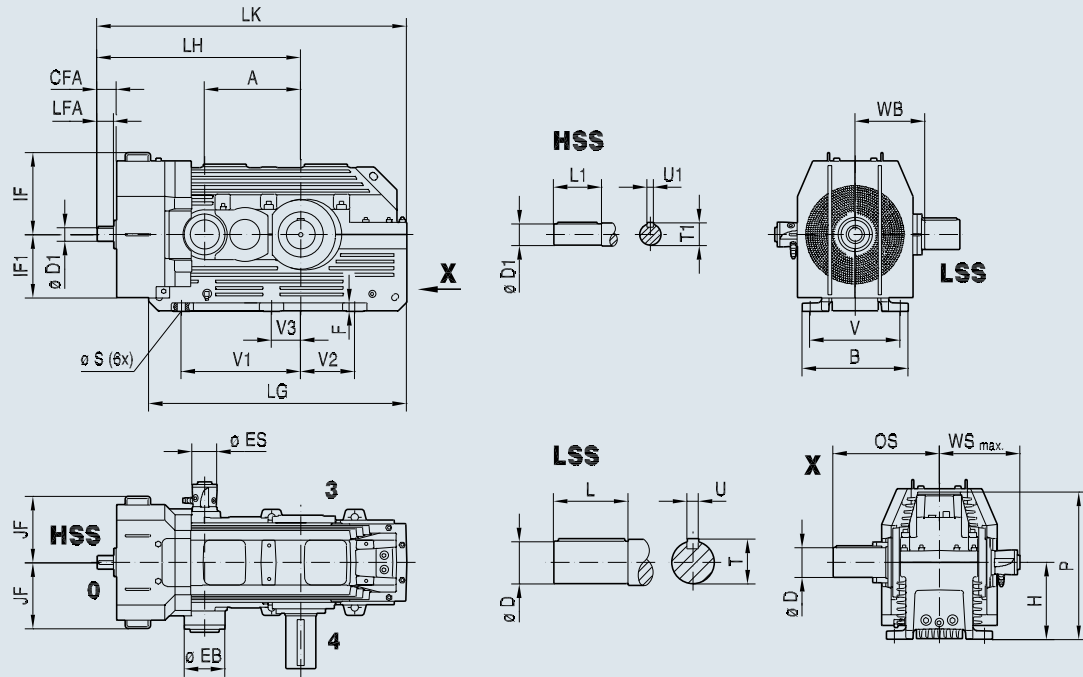
- Schräge Einbaulage
- Geeignet für die Verwendung eines Hilfsantriebs
- Ölmesstab / Ölniveauglas
- Ölablass, optional
- Ölbad-Tempersensor PT100
- Entlüftungsventil von Des-Case, optional
- Motorschwingen / Fundamentrahmen
- Bremsen
- Mechanische Kupplungen
- Flüssigkeitskupplungen
- ATEX (auf Wunsch)





Thermische Gehäuse

Getriebe- größe	A	B	CFA	ø D	ø D1	ø EB	ø ES	F	H	IF	IF1	JF	L	L1	LFA
180	544	600	90	170 _{m6}	70 _{m6}	210	140	46	435 _{-0,5}	453	357	379	300	140	85
190	576	600	90	170 _{m6}	70 _{m6}	210	140	46	435 _{-0,5}	453	357	379	300	140	85
200	614	630	116	180 _{m6}	80 _{m6}	245	140	55	485 _{-0,5}	499	402	424	300	170	113
210	650	630	116	190 _{m6}	80 _{m6}	245	140	55	485 _{-0,5}	499	402	424	350	170	113
220	694	710	105	210 _{m6}	85 _{m6}	290	140	65	550 _{-0,5}	560	467	467	350	170	102
230	734	710	105	230 _{m6}	85 _{m6}	290	140	65	550 _{-0,5}	560	467	467	410	170	102
240	776	840	138	230 _{m6}	100 _{m6}	290	140	68	600 _{-0,5}	595	509	507	410	210	130
250	799	840	138	240 _{m6}	100 _{m6}	290	140	68	600 _{-0,5}	595	509	507	410	210	130
260	855	920	125	250 _{m6}	110 _{m6}	322	140	80	720 _{-0,5}	640	620	554	410	210	122
270	890	920	125	270 _{m6}	110 _{m6}	322	140	80	720 _{-0,5}	640	620	554	470	210	122
280	942	920	125	290 _{m6}	110 _{m6}	322	140	80	800 _{-0,5}	685	685	554	470	210	122
290	987	1000	127	290 _{m6}	120 _{m6}	412	140	80	850 _{-0,5}	735	747	604	470	210	122
300	1016	1000	127	300 _{m6}	120 _{m6}	412	140	80	850 _{-0,5}	735	747	604	470	210	122
310	1100	1120	171	320 _{m6}	130 _{m6}	420	140	85	950 _{-0,5}	795	827	659	470	250	165
320	1134	1120	171	340 _{m6}	130 _{m6}	420	140	85	950 _{-0,5}	795	827	659	550	250	165

X3KS../HT

LG	LH	LK	OS	P	ø S (6x)	T	T1	U	U1	V	V1	V2	V3	WB	WS max.	Gewicht kg	Ölmenge (Tauchschiemung) l
1460	1135	1735	592	862	42	179	74,5	40 _{h9}	20 _{h9}	510	675	305	165	360	468	1705	110
1460	1167	1735	592	862	42	179	74,5	40 _{h9}	20 _{h9}	510	707	273	197	360	468	1790	110
1642	1286	1962	612	930	48	190	85	45 _{h9}	22 _{h9}	540	759	481	74	394	503,5	2350	162
1642	1322	1962	662	930	48	200	85	45 _{h9}	22 _{h9}	540	795	445	110	394	503,5	2415	162
1835	1430	2170	703	1056	48	221	90	50 _{h9}	22 _{h9}	590	885	525	180	428	538,5	3340	216
1835	1470	2170	763	1056	48	241	90	50 _{h9}	22 _{h9}	590	925	485	220	428	538,5	3465	216
1972	1597	2363	811	1143	56	241	106	50 _{h9}	28 _{h9}	720	987	578	282	472	583,5	4400	301
1972	1620	2363	811	1143	56	252	106	56 _{h9}	28 _{h9}	720	1010	555	305	472	583,5	4500	301
2181	1767	2620	847	1308	56	262	116	56 _{h9}	28 _{h9}	800	1095	645	345	563	598,5	5915	474
2181	1802	2620	920	1308	56	282	116	63 _{h9}	28 _{h9}	800	1130	610	380	563	598,5	6315	474
2260	1854	2701	920	1433	56	302	116	63 _{h9}	28 _{h9}	800	1190	610	380	563	598,5	6965	549
2484	2021	2967	962	1533	65	302	127	63 _{h9}	32 _{h9}	880	1311	689	311	610	639,5	8390	733
2484	2050	2967	962	1533	65	314	127	70 _{h9}	32 _{h9}	880	1340	660	340	610	639,5	9035	733
2751	2135	3225	999	1693	65	334	137	70 _{h9}	32 _{h9}	980	1371	784	371	688	672	10785	1013
2751	2169	3225	1079	1693	65	355	137	80 _{h9}	32 _{h9}	980	1405	750	405	688	672	11610	1013

Unsere Antriebslösung für Becherwerke



Für Ihre Becherwerke bietet SEW-EURODRIVE ein standardisiertes Getriebe mit den zuverlässigen Bauteilen der Getriebebaureihen X und 7 an. Die für Wartungszwecke erforderlichen langsamen Bewegungen des Becherwerks können Ihren Anforderungen entsprechend umgesetzt werden. Unsere Lösung ist in den Ausführungen „leerer Becher“ und „voller Becher“ erhältlich.

Größe und Drehmoment

Kegelstirnradgetriebe X3K.B.: dreistufig, Getriebeübersetzung $i = 28 \dots 80$

Getriebegröße	Drehmomentklasse M_{N2} kNm
100	6,8
110	8,5
120	12,8
130	16
140	22
150	27,5
160	36
170	45
180	58
190	65
200	79
210	90
220	112
230	131
240	156
250	175
260	205
270	240
280	270

Eigenschaften

- Beruht auf der Baureihe X mit vordefinierten Antriebselementen
- Hilfsantrieb mit dem bewährten Getriebemotor von SEW-EURODRIVE
- Hilfsantriebsadapter mit Überholkupplung und Impulsgeber
- Angebaute Rücklaufsperre
- Radiallabyrinthabdichtung an An- und Abtriebswelle

Vorteile

- Alle Antriebselemente sind aufeinander abgestimmt
- Sicherheit durch Drehzahlüberwachung
- Hohe Verfügbarkeit durch Baukastensystem
- Auf Wunsch umfangreiche Zusatzausstattung möglich



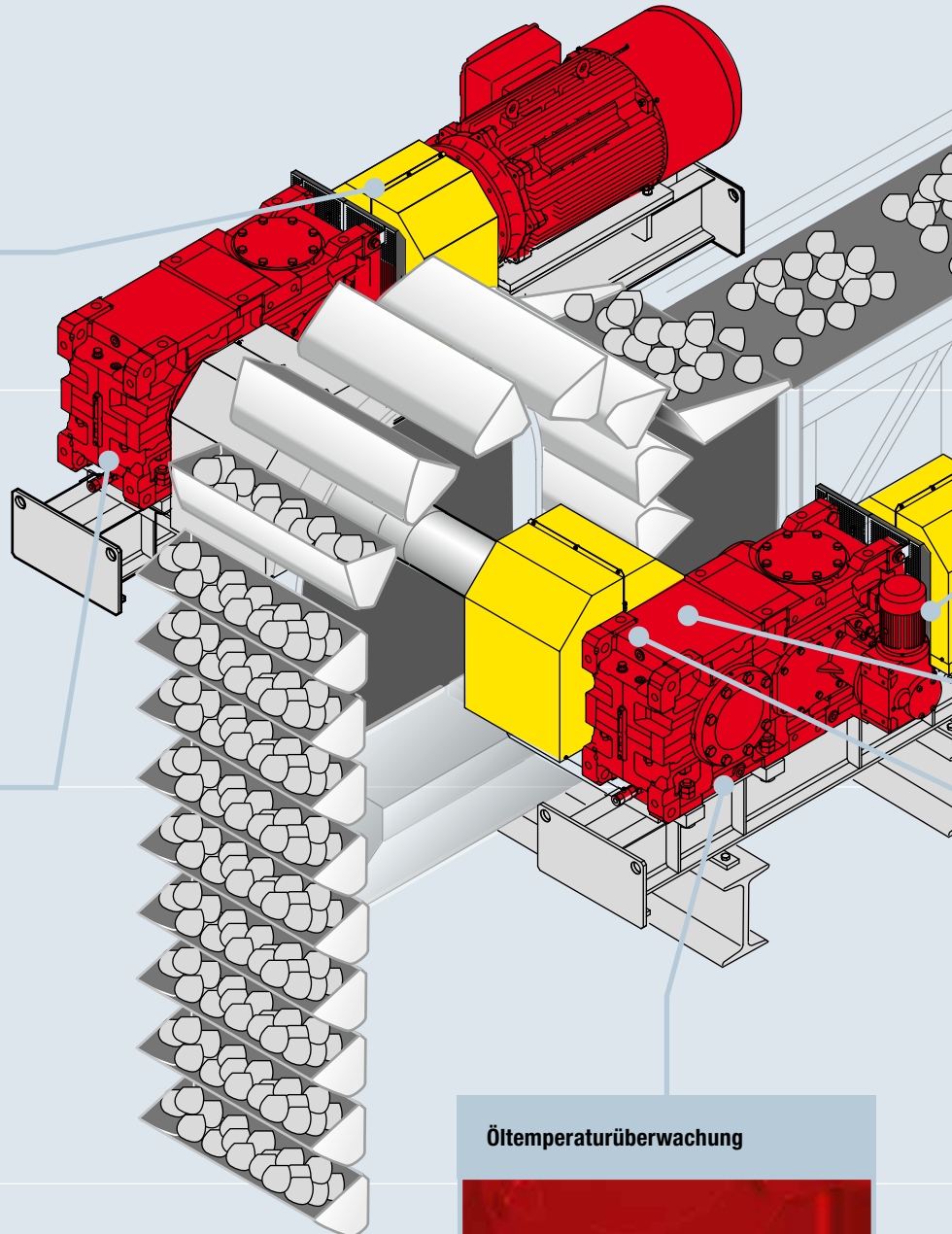
Vielfältige Ausstattungsvarianten

Unser Getriebe für Becherwerke basiert auf der standardisierten Kombination von Getrieben der Baureihe X mit einem Getriebemotor als Hilfsantrieb.

Leistungsstarke Lüfterlösungen

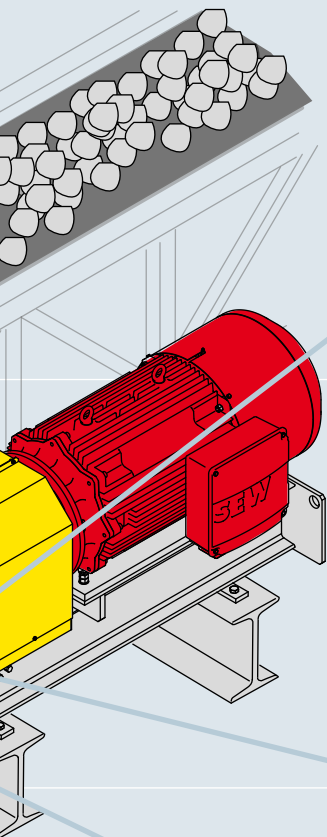


Ölüberwachung



Öltemperaturüberwachung

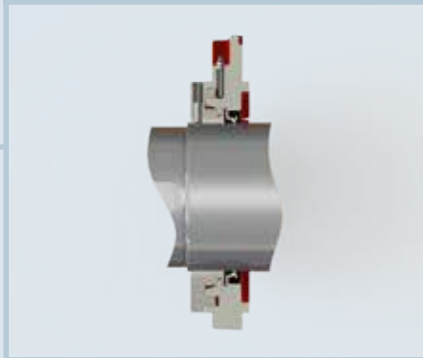




Hilfsantrieb inklusive Überholkupplung



Effiziente Dichtungssysteme wie Taconite



Vielseitige Wellenkonzepte



Hohlwelle mit Passfeder oder Schrumpfscheibe



Vollwelle mit oder ohne Passfeder

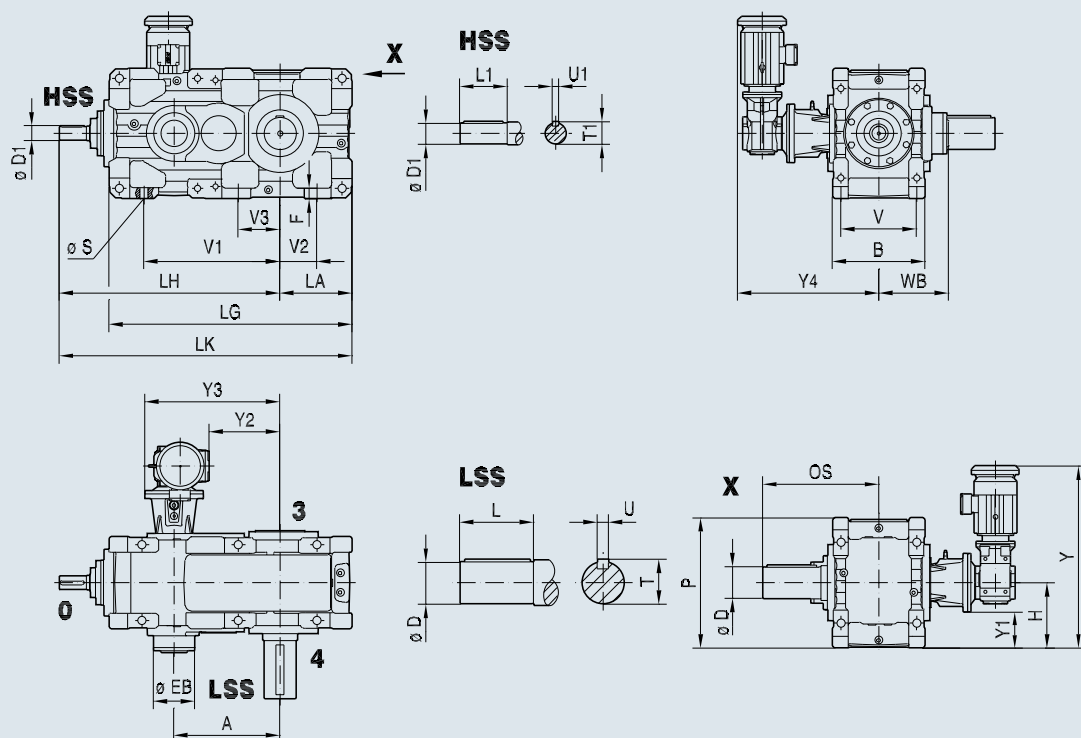
Für das Antriebspaket
stehen viele weitere
Optionen zur Auswahl

- Tauch-/Druckschmierung
- Schräge Einbaulagen
- Starre Flanschkupplung
- Rücklaufsperre
- Rücklaufsperre zur Begrenzung des Drehmoments
- Entlüftungsventil von Des-Case
- Bremsen
- Mechanische Kupplungen
- Flüssigkeitskupplungen
- Motorschwingen / Fundamentrahmen
- Auf Wunsch ATEX



Becherwerk

Getriebegröße	A	B	ø D	ø D1	ø EB	F	H	L	L1	LA	LG	LH	LK	OS
100	278	260	80 _{m6}	32 _{k6}	133	29	190 _{-0,5}	170	80	190 _{-0,5}	658	632	822	343
110	298	260	90 _{m6}	32 _{k6}	133	29	190 _{-0,5}	170	80	215 _{-0,5}	703	652	867	346
120	327	300	100 _{m6}	38 _{k6}	153	33	225 _{-0,5}	210	100	215 _{-0,5}	767	745	960	401
130	363	300	110 _{m6}	38 _{k6}	153	33	225 _{-0,5}	210	100	250 _{-0,5}	838	781	1031	404
140	388	360	120 _{m6}	50 _{k6}	175	42	265 _{-0,5}	250	110	250 _{-0,5}	903	879	1129	432
150	430	360	130 _{m6}	50 _{k6}	175	42	265 _{-0,5}	250	110	295 _{-0,5}	990	921	1216	475
160	474	425	140 _{m6}	60 _{m6}	190	50	315 _{-0,5}	300	140	355 _{-0,5}	1144	1036	1391	506
170	525	425	160 _{m6}	60 _{m6}	190	50	315 _{-0,5}	300	140	355 _{-0,5}	1195	1087	1442	556
180	544	475	170 _{m6}	70 _{m6}	210	55	335 _{-0,5}	300	140	370 _{-0,5}	1249	1135	1505	592
190	576	475	170 _{m6}	70 _{m6}	210	55	335 _{-0,5}	300	140	370 _{-0,5}	1281	1167	1537	592
200	614	515	180 _{m6}	80 _{m6}	210	60	375 _{-0,5}	300	170	420 _{-0,5}	1409	1286	1706	612
210	650	515	190 _{m6}	80 _{m6}	210	60	375 _{-0,5}	350	170	420 _{-0,5}	1445	1322	1742	662
220	694	540	210 _{m6}	85 _{m6}	245	62	425 _{-0,5}	350	170	465 _{-0,5}	1584	1430	1895	703
230	734	540	230 _{m6}	85 _{m6}	245	62	425 _{-0,5}	410	170	465 _{-0,5}	1624	1470	1935	763
240	776	625	230 _{m6}	100 _{m6}	290	68	450 _{-0,5}	410	210	495 _{-0,5}	1721	1597	2092	811
250	799	625	240 _{m6}	100 _{m6}	290	68	450 _{-0,5}	410	210	495 _{-0,5}	1744	1620	2115	811
260	855	705	250 _{m6}	110 _{m6}	288	73	500 _{-0,5}	410	210	545 _{-0,5}	1900	1767	2312	847
270	890	705	270 _{m6}	110 _{m6}	288	73	500 _{-0,5}	470	210	545 _{-0,5}	1935	1802	2347	920
280	942	705	290 _{m6}	110 _{m6}	288	73	555 _{-0,5}	470	210	610 _{-0,5}	2052	1854	2464	920

X3KS..

P	$\varnothing S$	T	T1	U	U1	V	V1	V2	V3	WB	Y	Y1	Y2	Y3	Y4
380	24 (4x)	85	35	22 _{h9}	10 _{h9}	210	370	90	—	213	679	65	146	403	494
380	24 (4x)	95	35	22 _{h9}	10 _{h9}	210	390	115	—	213	679	65	166	423	494
450	28 (4x)	106	41	28 _{h9}	10 _{h9}	245	440	105	—	235	750	100	187	452	535
450	28 (4x)	116	41	28 _{h9}	10 _{h9}	245	475	140	—	235	750	100	223	488	535
530	35 (4x)	127	53,5	32 _{h9}	14 _{h9}	290	510	110	—	284	880	115	208	538	633
530	35 (4x)	137	53,5	32 _{h9}	14 _{h9}	290	555	115	—	284	880	115	250	580	633
630	42 (4x)	148	64	36 _{h9}	18 _{h9}	340	620	185	—	320	1030	140	262	649	735
630	42 (4x)	169	64	40 _{h9}	18 _{h9}	340	670	185	—	320	1030	140	313	700	735
670	42 (6x)	179	74,5	40 _{h9}	20 _{h9}	390	710	190	215	360	1115	110	279	769	860
670	42 (6x)	179	74,5	40 _{h9}	20 _{h9}	390	740	190	215	360	1115	110	311	801	860
750	48 (6x)	190	85	45 _{h9}	22 _{h9}	420	780	205	230	381	1224	150	349	839	879
750	48 (6x)	200	85	45 _{h9}	22 _{h9}	420	815	205	230	381	1224	150	385	875	879
850	48 (6x)	221	90	50 _{h9}	22 _{h9}	440	910	250	280	426	1392	200	379	919	983
850	48 (6x)	241	90	50 _{h9}	22 _{h9}	440	950	250	280	426	1392	200	419	959	983
900	56 (6x)	241	106	50 _{h9}	28 _{h9}	510	990	250	305	472	1524	175	401	1051	1158
900	56 (6x)	252	106	56 _{h9}	28 _{h9}	510	1010	250	305	472	1524	175	424	1074	1158
1000	56 (6x)	262	116	56 _{h9}	28 _{h9}	590	1110	300	350	553	1574	225	480	1130	1235
1000	56 (6x)	282	116	63 _{h9}	28 _{h9}	590	1110	300	350	553	1574	225	515	1165	1235
1110	56 (6x)	302	116	63 _{h9}	28 _{h9}	590	1190	360	380	553	1629	280	567	1217	1235

Unsere Antriebslösung für Plattenbandförderer



SEW-EURODRIVE bietet für Plattenbandförderer optimierte Planetengetriebe, die in der Bergbauindustrie zum Einsatz kommen, zum Beispiel beim Abbau von Eisenerz, Kohle, Gold, Diamanten und mineralischem Sand. Diese Planetengetriebe zeichnen sich durch ihre äußerst robuste Ausführung sowie ihren geringen Wartungsaufwand und eine lange Lebensdauer aus.

Lösungen für mittelgroße Plattenbandförderer

Die kompakte Baureihe P mit ihrer optimalen Leistungsabgabe bietet sinnvolle Optionen für Plattenbandförderer in großer Vielfalt. Das ausgeklügelte Baukastensystem mit einer Antriebs-

einheit aus Getriebemotor und Planetengetriebe erlaubt höchste Flexibilität bei Drehmoment und Übersetzung.

Größe und Drehmoment

Getriebegröße	IE3-Motor / Baugröße	Nenn Drehmoment kNm	Übersetzungsbereich
PHF002 KF77	DRP132MC4	24	140 – 619
PHF012 KF87	DRP160MC4	36	291 – 683
PHF022 KF97	DRP180ML4	51	241 – 543
PHF032 KF97	DRP200L4	69	241 – 543
PHF042 KF107	DRP225S4	100	341 – 547
PHF052 KF127	DRP225M4	124	341 – 563
PHF062 KF127	DRP225M4	185	421 – 830
PHF072 KF127	DRP225M4	245	677 – 1195
PHF082 KF157	DRP225M4	359	899 – 1756
PHF092 KF167	DRP315K4	423	405 – 915
PHF102 KF187	DRP315M4	500	341 – 660

Eigenschaften und Vorteile der Baureihe P

Eigenschaften

Planetengetriebe der Baureihe P ...

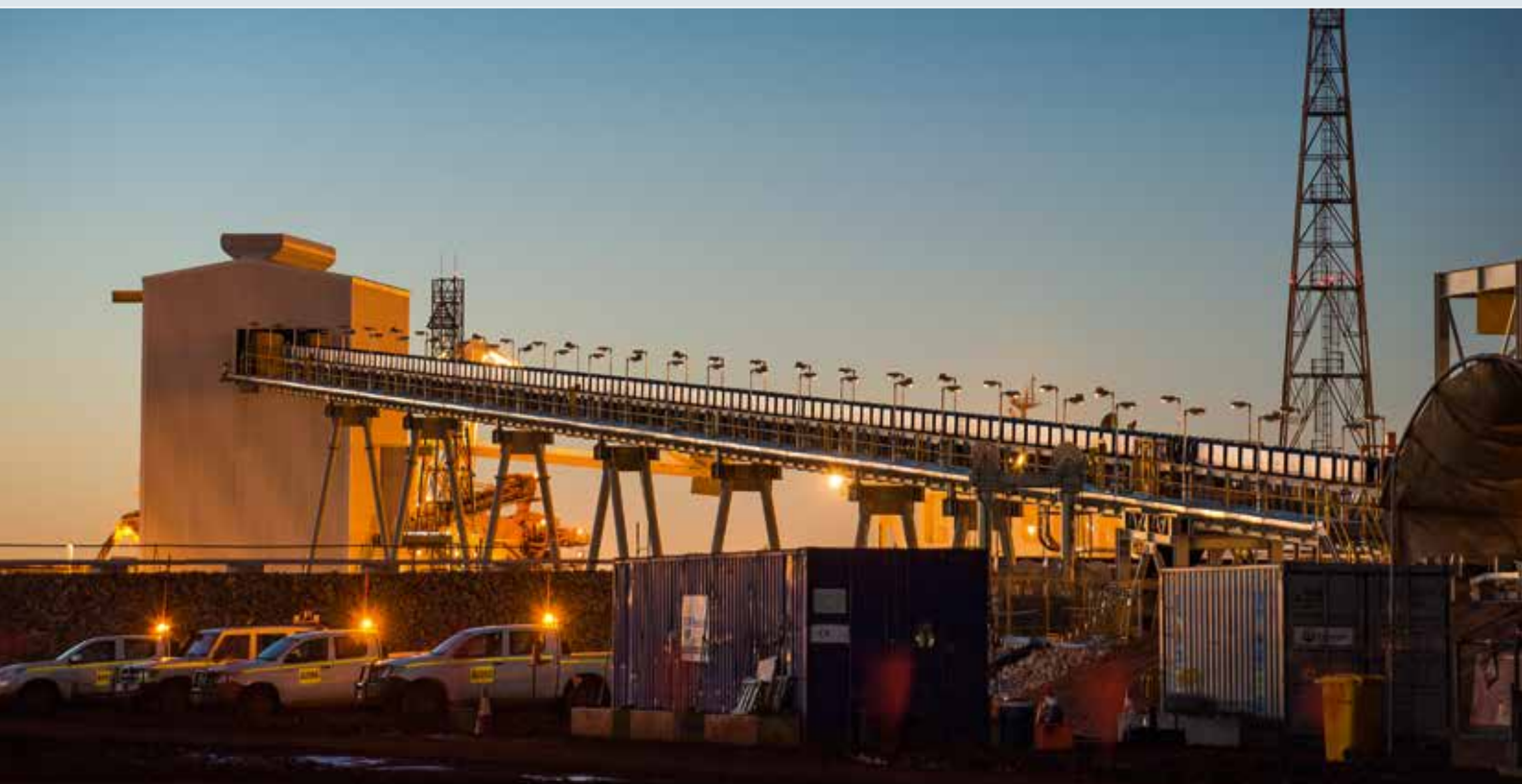
- können ein hohes Drehmoment übertragen
- sind äußerst kompakt
- bieten eine hohe Verdrehsteifigkeit

Getriebemotoren ...

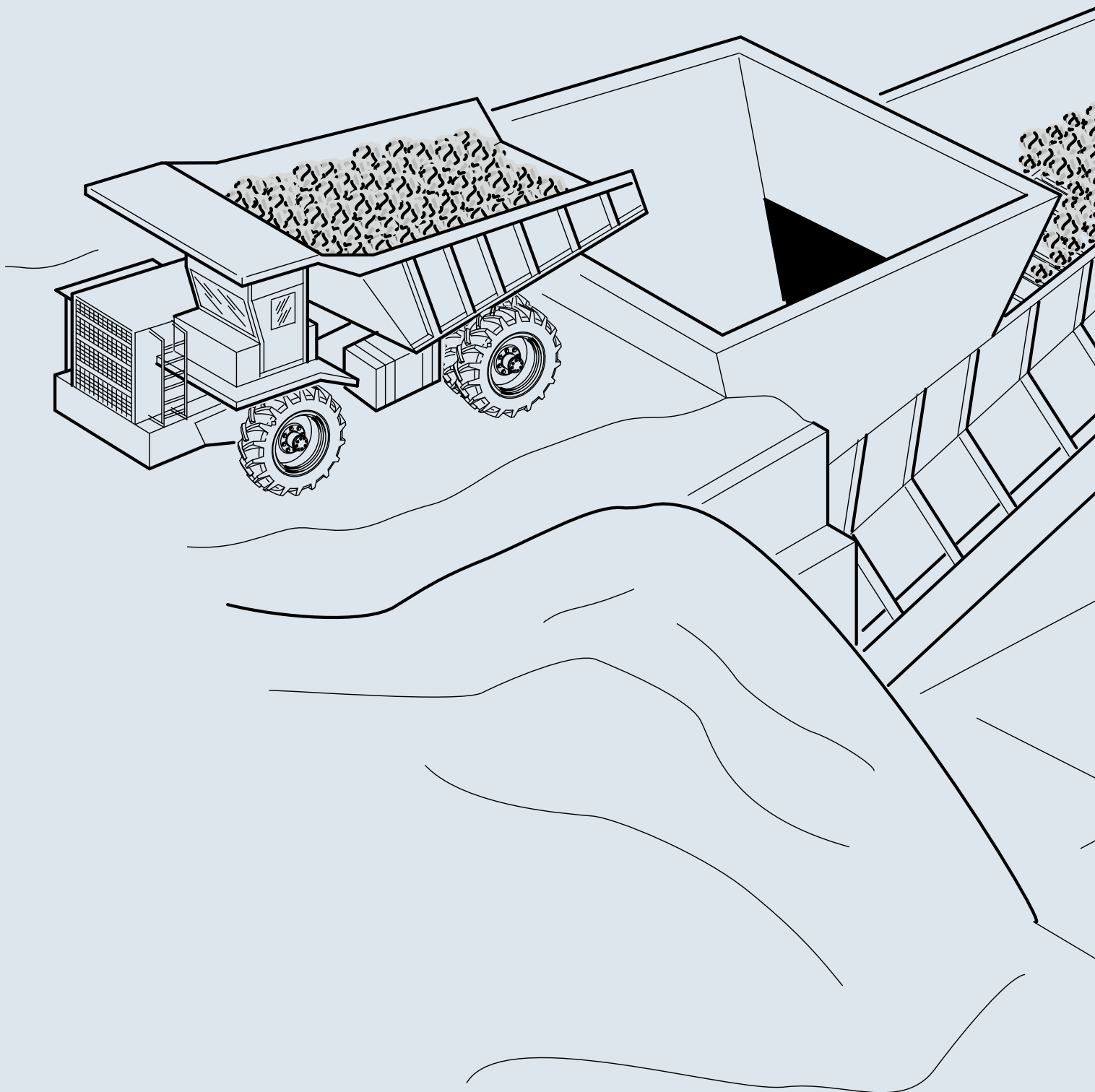
- bieten eine große Varianz auf der Antriebsseite
- sind für einen großen Übersetzungsbereich verfügbar
- können in Stirn- und Kegelstirnrad Ausführungen mit dem Planetengetriebe kombiniert werden

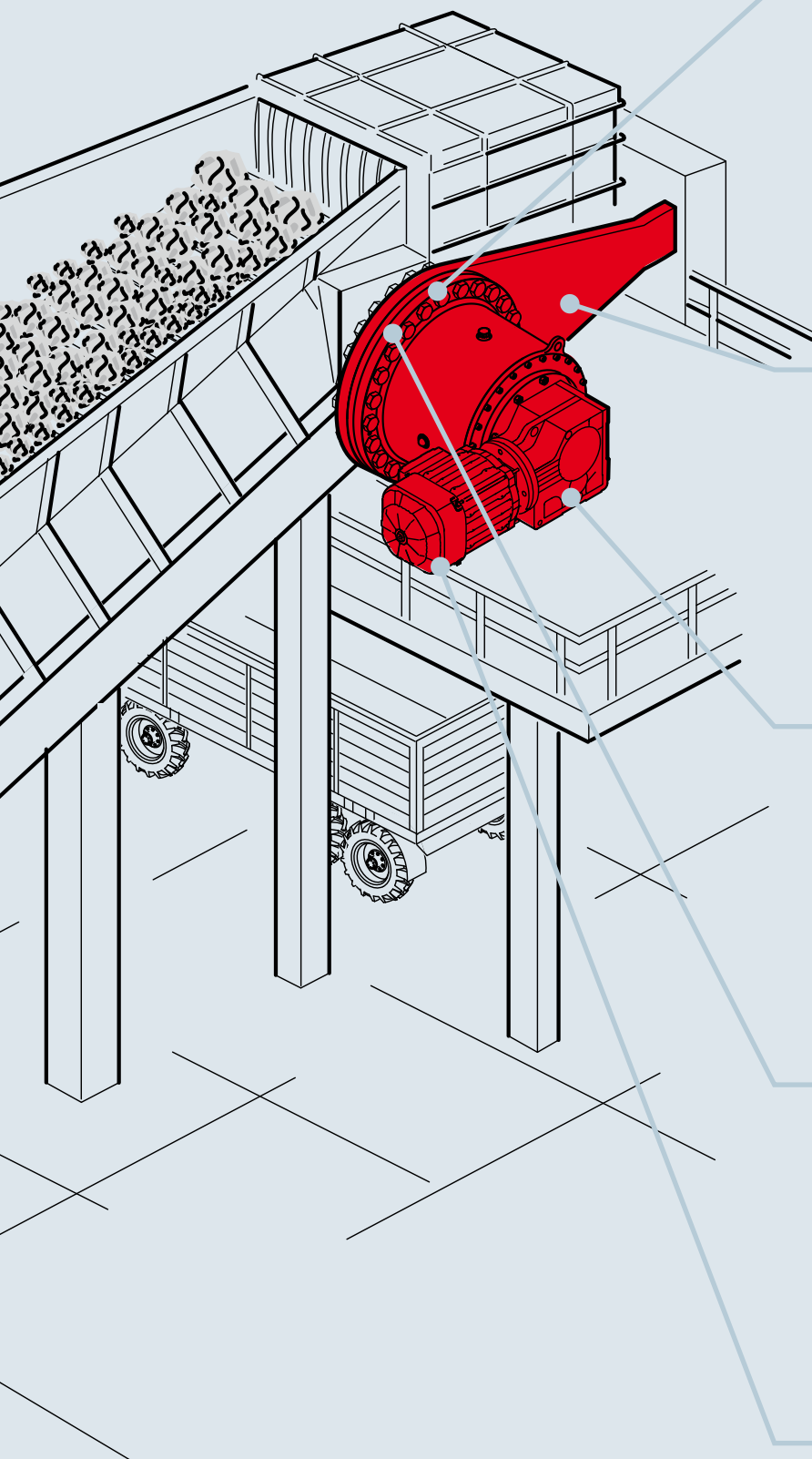
Vorteile

- Perfekt aufeinander abgestimmte Einheiten (Getriebe und Motor)
- Breite Palette an Optionen durch das Baukastensystem von SEW-EURODRIVE
- Kurze kompakte Bauweise, da Kupplung und Adapterglocke entfallen
- Standardisierte Einheiten sorgen für ein optimales Preis-Leistungsverhältnis und kurze Lieferzeiten



Vielfältige Ausstattungsvarianten





Abtriebswellen

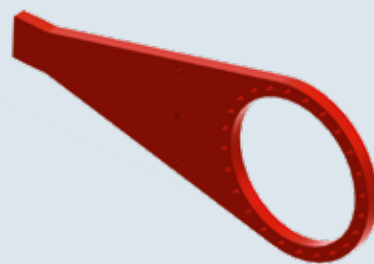


Vollwelle mit
Passfedernut



Hohlwelle für Schrumpfscheibenverbindung

Drehmomentstütze



Öltemperaturüberwachung



Dichtungssystem Taconite für extrem staubige Umgebungen



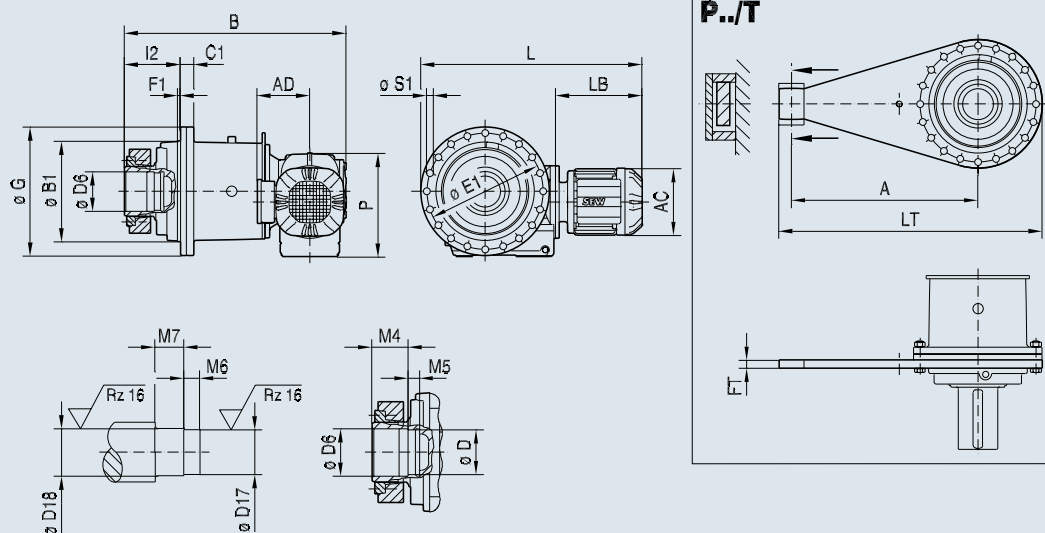
Energiesparmotor IE2/IE3





Planetengetriebe

Getriebe		IE3-Motor/ Baugröße	A	B	ø B1	C1	ø D	ø D6	ø D17	ø D18	ø E1	F1
PHF002	KF77	DRP132MC4	650	704	330 _{f9}	39.5	110 ^{H8}	120 ^{H7}	110 _{g7}	120 _{h6}	370	4
PHF012	KF87	DRP160MC4	700	785	370 _{f9}	41.5	130 ^{H8}	140 ^{H7}	130 _{g7}	140 _{h6}	410	4
PHF022	KF97	DRP180LC4	750	906	410 _{f9}	48	140 ^{H8}	150 ^{H7}	140 _{g7}	150 _{h6}	460	5
PHF032	KF97	DRP200L4	800	967	460 _{f9}	50	155 ^{H8}	165 ^{H7}	155 _{g7}	165 _{g6}	510	5
PHF042	KF107	DRP225S4	900	1056	480 _{f9}	64	180 ^{H8}	190 ^{H7}	180 _{g7}	190 _{g6}	560	5
PHF052	KF127	DRP225M4	1000	1162	530 _{f9}	64	200 ^{H8}	210 ^{H7}	200 _{g7}	210 _{g6}	590	5
PHF062	KF127	DRP225M4	1200	1232	610 _{f9}	74	230 ^{H8}	240 ^{H7}	230 _{g7}	240 _{g6}	690	5
PHF072	KF157	DRP250M4	1500	1398	690 _{f9}	84	250 ^{H8}	260 ^{H7}	250 _{g7}	260 _{g6}	770	8
PHF082	KF157	DRP250M4	1600	1473	750 _{f9}	84	280 ^{H8}	290 ^{H7}	280 _{g7}	290 _{g6}	840	8
PHF092	KF167	DRP315K4	1650	1721,5	800 _{f9}	90	300 ^{H8}	310 ^{H7}	300 _{g7}	310 _{g6}	870	10
PHF102	KF187	DRP315K4	1700	1826,5	850 _{f9}	100	330 ^{H8}	340 ^{H7}	330 _{g7}	340 _{g6}	960	10

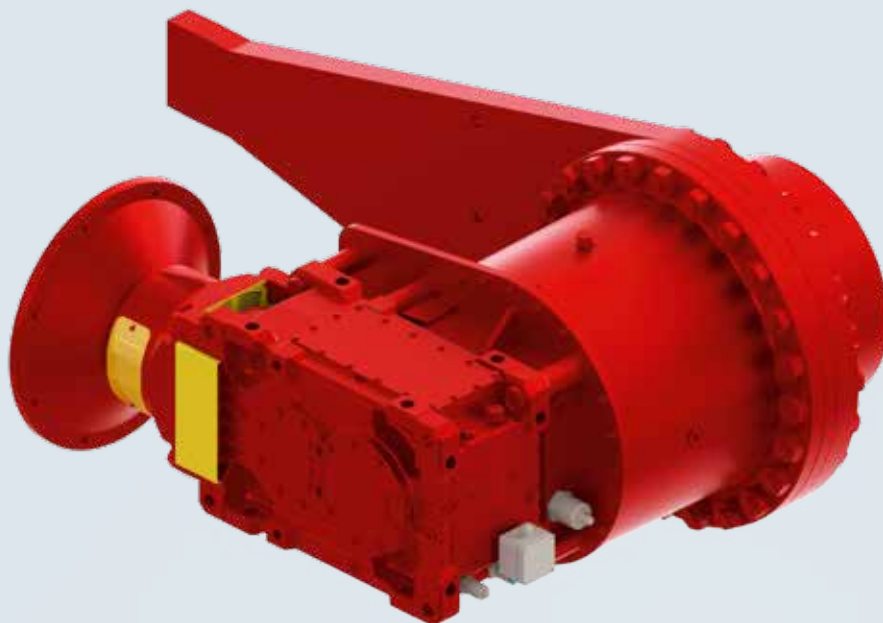
PHF.. KF..

FT	ø G	I2	LT	M4	M5	M6	M7	P	ø S1	ø AC	AD	L	LB
25	410	165	880	103	35	46	80	286	22 (16x)	221	170	836	429
30	450	170	955	108	32	45	85	338	22 (20x)	270	228	947	465
35	500	180	1035	108	34	45	85	414	22 (24x)	316	253	1116	589
35	560	210	1125	136	39	55	110	414	26 (20x)	394	283	1219	662
40	620	255	1270	146	45	65	115	500	33 (20x)	394	283	1357	706
40	650	275	1390	163	47	75	125	592	33 (24x)	394	283	1406	691
50	760	295	1655	187	53	80	150	592	39 (24x)	394	283	1461	691
60	840	320	2020	201	55	85	160	705	39 (24x)	510	397	1617	771
70	920	340	2160	207	56	80	170	705	45 (24x)	511	397	1657	771
70	950	380	2235	218	65	95	175	786	45 (20x)	624	506	1938	941
70	1050	420	2335	255	65	100	205	942	45 (24x)	624	506	2057	941

Lösungen für große Plattenbandförderer

Die P-X-Getriebe mit ihrer hervorragenden thermischen Leistung sind die perfekte Lösung für Anwendungen im mittleren bis hohen Drehmomentbereich.

Die XP-Getriebe von SEW-EURODRIVE bieten höchste Drehmomente. Auch unter rauen Bedingungen zeichnen sie sich durch ihre hohe Betriebssicherheit aus.



P-X-Getriebe

- Drehmoment bis zu 500 kNm
- Übersetzung von $i = 140 \dots 500$

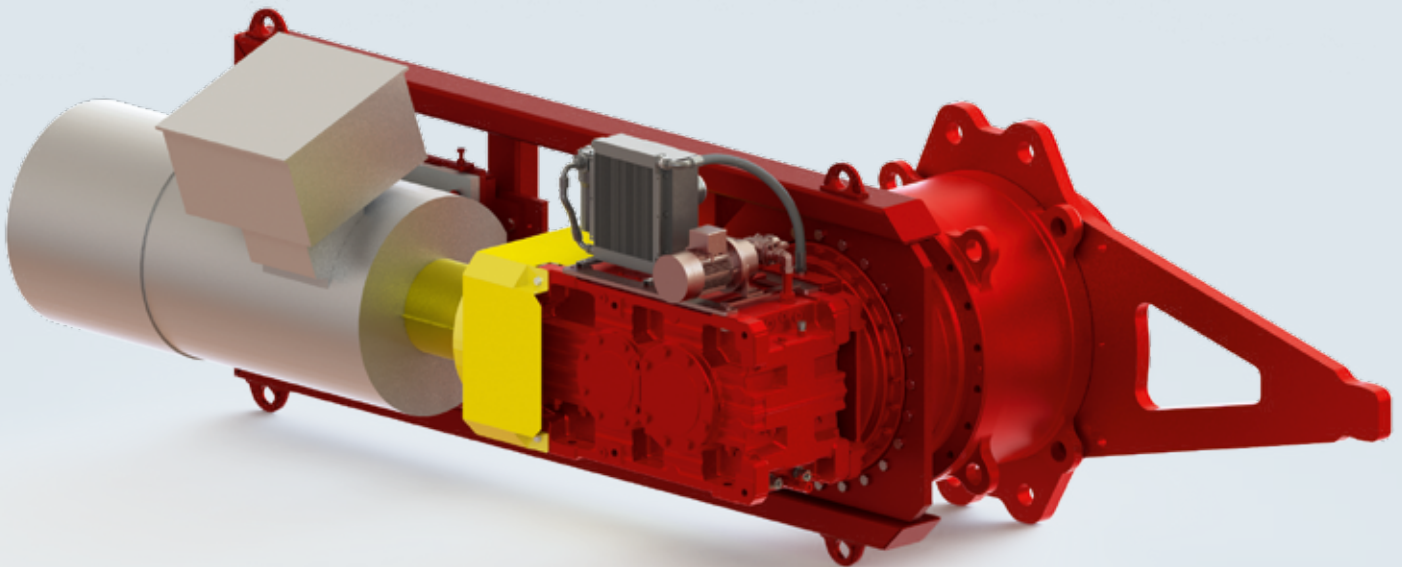
Eigenschaften und Vorteile der P-X-Getriebe und der Baureihe XP

Eigenschaften

- Hochleistungs-Planetengetriebe
- Übertragung höchster Drehmomente
 - Geeignet für hohe Motorleistung
 - Großer Übersetzungsbereich
 - Variables Kühlsystem
 - Verschiedene Kupplungsvarianten

Vorteile

- Hochleistungs-Planetengetriebe
- Maßgeschneidertes Produkt
 - Auf Wunsch umfangreiche Zusatzoptionen möglich



Baureihe XP

- Drehmoment von 500 kNm bis 5200 kNm
- Übersetzung von $i = 140 \dots 500$

SEW-EURODRIVE ist überall in Ihrer Nähe

Augsburg

Tel. 0821 22779-10
Fax 0821 22779-50
tb-augsburg@sew-eurodrive.de

Berlin

Tel. 030 6331131-30
Fax 030 6331131-36
dc-berlin@sew-eurodrive.de

Bodensee

Tel. 07544 96590-90
Fax 07544 96590-99
tb-bodensee@sew-eurodrive.de

Bremen

Tel. 0421 33918-10
Fax 0421 33918-22
tb-bremen@sew-eurodrive.de

Dortmund

Tel. 0231 229028-10
Fax 0231 229028-20
tb-dortmund@sew-eurodrive.de

Dresden

Tel. 0351 26338-0
Fax 0351 26338-38
tb-dresden@sew-eurodrive.de

Erfurt

Tel. 0361 21709-70
Fax 0361 21709-79
tb-erfurt@sew-eurodrive.de

Güstrow

Tel. 03843 8557-80
Fax 03843 8557-88
tb-guestrow@sew-eurodrive.de

Hamburg

Tel. 040 298109-60
Fax 040 298109-70
tb-hamburg@sew-eurodrive.de

Hannover/Garbsen

Tel. 05137 8798-110
Fax 05137 8798-550
tb-hannover@sew-eurodrive.de

Heilbronn

Tel. 07143 8738-0
Fax 07143 8738-25
tb-heilbronn@sew-eurodrive.de

Herford

Tel. 05221 9141-0
Fax 05221 9141-20
tb-herford@sew-eurodrive.de

Karlsruhe

Tel. 07245 9190-10
Fax 07245 9190-20
tb-karlsruhe@sew-eurodrive.de

Kassel

Tel. 0561 95144-80
Fax 0561 95144-90
tb-kassel@sew-eurodrive.de

Koblenz

Tel. 02630 91930-10
Fax 02630 91930-90
tb-koblenz@sew-eurodrive.de

Lahr

Tel. 07821 90999-60
Fax 07821 90999-79
tb-lahr@sew-eurodrive.de

Langenfeld

Tel. 02173 8507-10
Fax 02173 8507-50
tb-langenfeld@sew-eurodrive.de

Ludwigshafen

Tel. 07251 75-3759
Fax 07251 75-503759
dc-ludwigshafen@sew-eurodrive.de

Magdeburg

Tel. 039203 7577-1
Fax 039203 7577-9
tb-magdeburg@sew-eurodrive.de

Mannheim

Tel. 0621 71683-10
Fax 0621 71683-22
tb-mannheim@sew-eurodrive.de

München/Kirchheim

Tel. 089 90955-110
Fax 089 90955-150
tb-muenchen@sew-eurodrive.de

Münster

Tel. 0251 41475-11
Fax 0251 41475-50
tb-muenster@sew-eurodrive.de

Nürnberg

Tel. 0911 98884-50
Fax 0911 98884-60
tb-nuernberg@sew-eurodrive.de

Regensburg

Tel. 0941 46668-68
Fax 0941 46668-66
tb-regensburg@sew-eurodrive.de

Rhein-Main/Bad Homburg

Tel. 06172 9617-0
Fax 06172 9617-50
tb-rheinmain@sew-eurodrive.de

Schwalbach (Saar)

Tel. 06831 48946-10
Fax 06831 48946-13
dc-saarland@sew-eurodrive.de

Stuttgart

Tel. 0711 16072-0
Fax 0711 16072-72
tb-stuttgart@sew-eurodrive.de

Ulm

Tel. 07348 9885-0
Fax 07348 9885-90
dc-ulm@sew-eurodrive.de

Würzburg

Tel. 0931 27886-60
Fax 0931 27886-66
dc-wuerzburg@sew-eurodrive.de

Zwickau/Meerane

Tel. 03764 7606-0
Fax 03764 7606-20
tb-zwickau@sew-eurodrive.de

Österreich/Wien

Tel. +43 1 6175500-0
Fax +43 1 6175500-30
sew@sew-eurodrive.at

Schweiz/Basel

Tel. +41 61 4171717
Fax +41 61 4171700
info@imhof-sew.ch

Wie wir die Welt bewegen



SEW-EURODRIVE
Driving the world

SEW
EURODRIVE

SEW-EURODRIVE GmbH & Co KG
Ernst-Blickle-Str. 42
76646 Bruchsal
Tel. 07251 75-0
Fax 07251 75-1970
sew@sew-eurodrive.de

→ www.sew-eurodrive.de