



3 Typenbezeichnungen und Ausführungsarten

3.1 Typenbezeichnungen Getriebe und Optionen

Stirnradgetriebe

Bezeichnung	
RX..	Einstufige Fußausführung
RXF..	Einstufige B5-Flanschausführung
R..	Fußausführung
R..F	Fuß- und B5-Flanschausführung
RF..	B5-Flanschausführung
RZ..	B14-Flanschausführung
RM..	B5-Flanschausführung mit verlängerter Lagernabe

Flachgetriebe

Bezeichnung	
F..	Fußausführung
FA..B	Fußausführung und Hohlwelle
FH..B	Fußausführung und Hohlwelle mit Schrumpfscheibe
FV..B	Fußausführung und Hohlwelle mit Vielkeilverzahnung nach DIN 5480
FF..	B5-Flanschausführung
FAF..	B5-Flanschausführung und Hohlwelle
FHF..	B5-Flanschausführung und Hohlwelle mit Schrumpfscheibe
FVF..	B5-Flanschausführung und Hohlwelle mit Vielkeilverzahnung nach DIN 5480
FA..	Hohlwelle
FH..	Hohlwelle mit Schrumpfscheibe
FT..	Hohlwelle mit TorqLOC®-Klemmverbindung
FV..	Hohlwelle mit Vielkeilverzahnung nach DIN 5480
FAZ..	B14-Flanschausführung und Hohlwelle
FHZ..	B14-Flanschausführung und Hohlwelle mit Schrumpfscheibe
FVZ..	B14-Flanschausführung und Hohlwelle mit Vielkeilverzahnung nach DIN 5480



Kegelradgetriebe

Bezeichnung	
K..	Fußausführung
KA..B	Fußausführung und Hohlwelle
KH..B	Fußausführung und Hohlwelle mit Schrumpfscheibe
KV..B	Fußausführung und Hohlwelle mit Vielkeilverzahnung nach DIN 5480
KF..	B5-Flanschausführung
KAF..	B5-Flanschausführung und Hohlwelle
KHF..	B5-Flanschausführung und Hohlwelle mit Schrumpfscheibe
KVF..	B5-Flanschausführung und Hohlwelle mit Vielkeilverzahnung nach DIN 5480
KA..	Hohlwelle
KH..	Hohlwelle mit Schrumpfscheibe
KT..	Hohlwelle mit TorqLOC®-Klemmverbindung
KV..	Hohlwelle mit Vielkeilverzahnung nach DIN 5480
KAZ..	B14-Flanschausführung und Hohlwelle
KHZ..	B14-Flanschausführung und Hohlwelle mit Schrumpfscheibe
KVZ..	B14-Flanschausführung und Hohlwelle mit Vielkeilverzahnung nach DIN 5480

Schneckengetriebe

Bezeichnung	
S..	Fußausführung
SF..	B5-Flanschausführung
SAF..	B5-Flanschausführung und Hohlwelle
SHF..	B5-Flanschausführung und Hohlwelle mit Schrumpfscheibe
SA..	Hohlwelle
SH..	Hohlwelle mit Schrumpfscheibe
ST..	Hohlwelle mit TorqLOC®-Klemmverbindung
SAZ..	B14-Flanschausführung und Hohlwelle
SHZ..	B14-Flanschausführung und Hohlwelle mit Schrumpfscheibe



Spiroplan®-Getriebe

Für alle Getriebegrößen (W..10 bis W..47):

Bezeichnung	
W..	Fußausführung
WF..	Flanschausführung
WAF..	Flanschausführung und Hohlwelle
WA..	Hohlwelle

Nur für Getriebegrößen 37 und 47 (W..37 und W..47):

Bezeichnung	
WA..B	Fußausführung und Hohlwelle
WH..B	Fußausführung und Hohlwelle mit Schrumpfscheibe
WHF..	Flanschausführung und Hohlwelle mit Schrumpfscheibe
WH..	Hohlwelle mit Schrumpfscheibe
WT..	Hohlwelle mit TorqLOC®-Klemmverbindung

Optionen

R-, F- und K-Getriebe:

Bezeichnung	
/R	Spielreduziert

K-, S- und W-Getriebe:

Bezeichnung	
/T	Mit Drehmomentstütze

F-Getriebe:

Bezeichnung	
/G	Mit Gummipuffer

Condition Monitoring

Bezeichnung	Option
/DUO	Diagnostic Unit Oil = Ölalterungssensor
/DUV	Diagnostic Unit Vibration = Schwingungssensor



3.2 Typenbezeichnungen Drehstrommotoren und Optionen

Drehstrommotor der Baureihe

Bezeichnung	
DRS..	Motor, Standard-Efficiency (IE1), 50 Hz
DRE..	Energiesparmotor High-Efficiency (IE2), 50 Hz
DRP..	Energiesparmotor Premium-Efficiency (IE3), 50 Hz
...71 bis 315	Baugrößen: 71 / 80 / 90 / 100 / 112 / 132 / 160 / 180 / 200 / 225 / 315
..K bis L	Baulängen: K = sehr kurz / S = kurz / M = mittel / L = lang MC / LC = Baulängen von Rotoren mit Kupferkäfig
Polzahl	4

Abtriebsausführungen

Bezeichnung	Option
/FI	IEC-Fußmotor mit Angabe der Achshöhe
/FG	7er-Getriebearbaumotor, als Solomotor
/FF	IEC-Flanschmotor mit Bohrung
/FT	IEC-Flanschmotor mit Gewinden
/FL	allgemeiner Flanschmotor (IEC abweichend)
/FM	7er-Getriebearbaumotor mit IEC-Füßen, ggf. Angabe der Achshöhe
/FE	IEC-Flanschmotor mit Bohrung und IEC-Füßen, ggf. Angabe der Achshöhe
/FY	IEC-Flanschmotor mit Gewinde und IEC-Füßen, ggf. Angabe der Achshöhe
/FK	allg. Flanschmotor (IEC abweichend) mit Füßen, ggf. Angabe der Achshöhe
/FC	C-Face Flanschmotor, Maße in Zoll



Typenbezeichnungen und Ausführungsarten

Typenbezeichnungen Drehstrommotoren und Optionen

Mechanische Anbauten

Bezeichnung	Option
BE..	Federdruckbremse mit Größenangabe
HR	Handlüftung der Bremse, selbsttätig rückspringend
HF	Handlüftung der Bremse, feststellbar
/RS	Rücklaufsperre
/MSW	MOVI-SWITCH®
/MI	Motor-Identifizierung für MOVIMOT®
/MM03...MM40	MOVIMOT®
/MO	MOVIMOT®-Option(en)

Temperaturfühler / -erfassung

Bezeichnung	Option
/TF	Temperaturfühler (Kaltleiter oder PTC-Widerstand)
/TH	Thermostat (Bimetallschalter)
/KY	Ein KTY84 - 130-Sensor
/PT	Ein / drei PT100-Sensor(en)

Geber

Bezeichnung	Option
/ES7S /EG7S /EH7S	Anbau-Drehzahlgeber mit Sin/Cos-Schnittstelle
/ES7R EG7R	Anbau-Drehzahlgeber mit TTL(RS-422)-Schnittstelle, U = 9 - 26 V
/EI7C /EI7S	Einbau-Drehzahlgeber mit HTL- oder Sin/Cos-Schnittstelle
/EI76 /EI72 /EI71	Einbau-Drehzahlgeber mit HTL-Schnittstelle und wenigen Perioden
/AS7W /AG7W	Anbau-Absolutwertgeber, RS-485-Schnittstelle (Multi-Turn)
/AS7Y /AG7Y /AH7Y	Anbau-Absolutwertgeber, SSI-Schnittstelle (Multi-Turn)
/AI7W	Einbau-Absolutwertgeber mit SEW-Schnittstelle
/ES7A /EG7A	Anbauvorrichtung für Drehzahlgeber aus dem SEW-Portfolio
/XV.A	Anbauvorrichtung für Fremd-Drehzahlgeber
/XV..	Angebaute Fremd-Drehzahlgeber



Anschlussalternativen

Bezeichnung	Option
/IS	Integrierter Steckverbinder
/ASB.	Angebauter Steckverbinder HAN 10ES am Klemmenkasten mit Zweibügelverriegelung (motorseitig Käfigzugfedern)
/ACB.	Angebauter Steckverbinder HAN 10E am Klemmenkasten mit Zweibügelverriegelung (motorseitig Crimp-Kontakte)
/AMB. /ABB.	Angebauter Steckverbinder HAN Modular 10B am Klemmenkasten mit Zweibügelverriegelung (motorseitig Crimp-Kontakte)
/ASE.	Angebauter Steckverbinder HAN 10ES am Klemmenkasten mit Einbügelverriegelung (motorseitig Käfigzugfedern)
/ACE.	Angebauter Steckverbinder HAN 10ES am Klemmenkasten mit Einbügelverriegelung (motorseitig Crimp-Kontakte)
/AME. /ABE.	Angebauter Steckverbinder HAN Modular 10B am Klemmenkasten mit Einbügelverriegelung (motorseitig Crimp-Kontakte)
/ASK.	ECOFAST®-Steckverbinder HAN 10ES am Klemmenkasten mit Einbügelverriegelung (motorseitig Käfigzugfedern), zusätzlich mit Montageschrauben für optionale Trägerplatte
/KCC	Reihenklemme mit Käfigzugfedern
/KC1	C1-Profil-konformer Anschluss des Elektrohängebahn-Antriebes DR80 (VDI Richtlinie 3643)

Lüftung

Bezeichnung	Option
/V	Fremdlüfter
/Z	Zusätzliche Schwungmasse (schwerer Lüfter)
/AL	Metall-Lüfter
/U	Unbelüftet (ohne Lüfter)
/OL	Unbelüftet (geschlossene B-Seite)
/C	Schutzdach für die Lüfterhaube
/LF	Luftfilter

Lagerung

Bezeichnung	Option
/NS	Nachschmiereinrichtung (nur für DR.315)
/ERF	Verstärkte Lagerung A-seitig mit Rollenlager (nur für DR.315)
/NIB	Isolierte Lagerung B-seitig (nur für DR.315)



Typenbezeichnungen und Ausführungsarten

Typenbezeichnungen Drehstrommotoren und Optionen

Condition Monitoring

Bezeichnung	Option
/DUB	Diagnostic Unit Brake = Bremsenüberwachung
/DUV	Diagnostic Unit Vibration = Schwingungssensor

Explosionssgeschützte Motoren

Bezeichnung	Option
/2GD	Motoren gemäß 94/9/EG, Kategorie 2 (Gas / Staub)
/3GD	Motoren gemäß 94/9/EG, Kategorie 3 (Gas / Staub)
/3D	Motoren gemäß 94/9/EG, Kategorie 3 (Staub)
/VE	Fremdlüfter für Motoren gemäß 94/9/EG, Kategorie 3 (Gas / Staub)

Weitere Zusatzausführungen

Bezeichnung	Option
/DH	Kondenswasserbohrung
/RI	Verstärkte Wicklungsisolation
/2W	Zweites Wellenende am Motor / Bremsmotor



3.3 Beispiel für die Typenbezeichnung eines DR-Getriebemotors

Die Typenbezeichnung des Getriebemotors beginnt bei der abtriebsseitigen Komponente. Ein Kegelrad-Doppelgetriebemotor mit Thermofühler in der Motorwicklung hat beispielsweise folgende Typenbezeichnung:

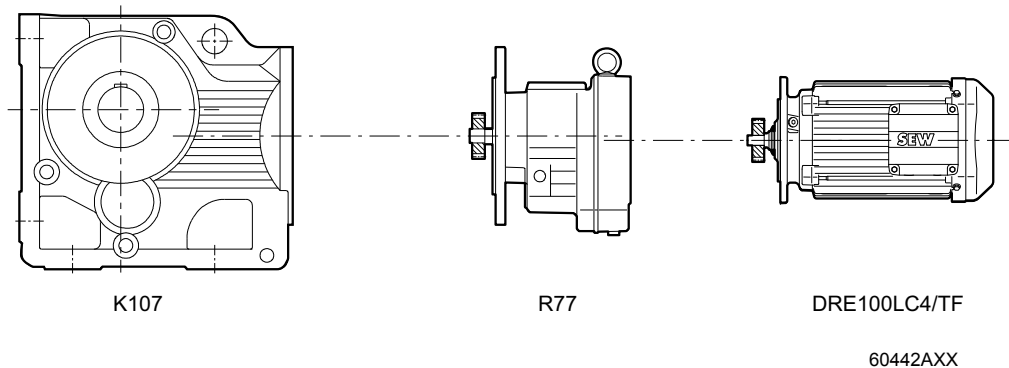
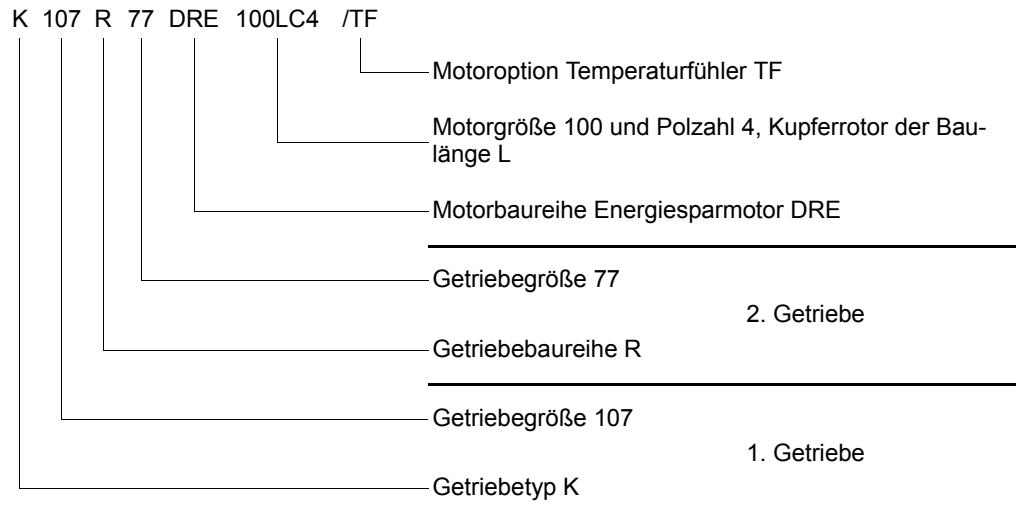


Bild 1: Beispiel für die Typenbezeichnung DRE-Getriebemotor

Weitere Beispiele:

- RF 97 /R DRE100M4 BE5 HR
 - Getriebetyp: spielreduziertes (/R) Stirnradgetriebe in Flanschausführung
 - Getriebegröße: 97
 - Motorbaureihe: Energiesparmotor DRE
 - Motorgröße 100M und Polzahl 4
 - Motoroptionen: Bremse BE5 mit selbsttätig rückspringender Handlüftung (HR)
- FAF 47 /R DRE90L4 BE2 /C
 - Getriebetyp: spielreduziertes (/R) Flachgetriebe in B5-Flanschausführung mit Hohlwelle
 - Getriebegröße: 47
 - Motorbaureihe: Energiesparmotor DRE
 - Motorgröße 90L und Polzahl 4
 - Motoroptionen: Bremse BE2 und Schutzdach für die Lüfterhaube (/C)



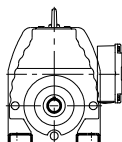
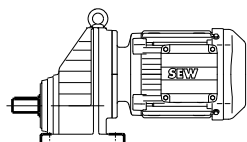
3.4 Ausführungsarten der Getriebemotoren



Die in diesem Kapitel dargestellten Ausführungsarten beziehen sich auf DR-Getriebemotoren von SEW-EURODRIVE. Sie gelten auch für Getriebe ohne Motoren (ohne DR).

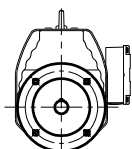
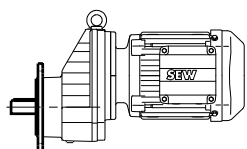
Stirnradgetriebemotoren

Die Stirnradgetriebemotoren können in den folgenden Ausführungen geliefert werden:



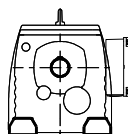
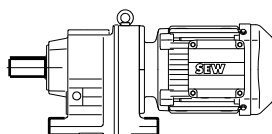
RX..DR..

Einstufiger Stirnradgetriebemotor in Fußausführung



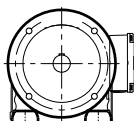
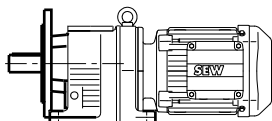
RXF..DR..

Einstufiger Stirnradgetriebemotor in B5-Flanschausführung



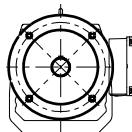
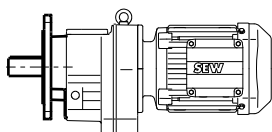
R..DR..

Stirnradgetriebemotor in Fußausführung



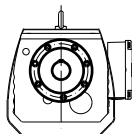
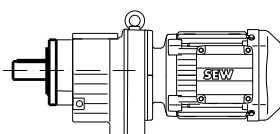
R..F DR..

Stirnradgetriebemotor in Fuß- und B5-Flanschausführung



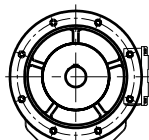
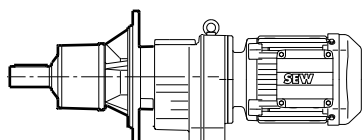
RF..DR..

Stirnradgetriebemotor in B5-Flanschausführung



RZ..DR..

Stirnradgetriebemotor in B14-Flanschausführung



RM..DR..

Stirnradgetriebemotor in B5-Flanschausführung mit verlängerter Lagernabe

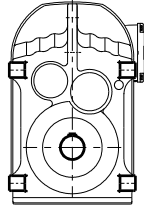
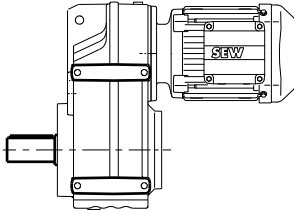
60382AXX



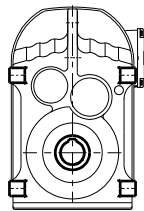
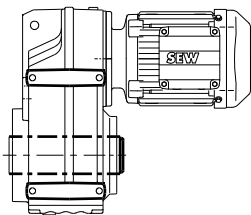
Flachgetriebe- motoren

Die Flachgetriebemotoren können in den folgenden Ausführungen geliefert werden:

3

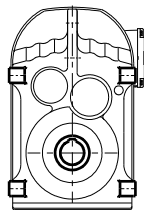
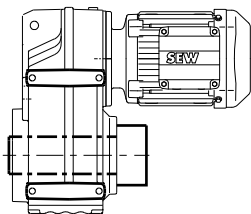


F..DR..
Flachgetriebemotor in Fußausführung

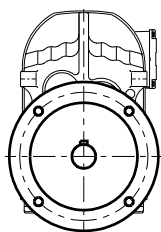
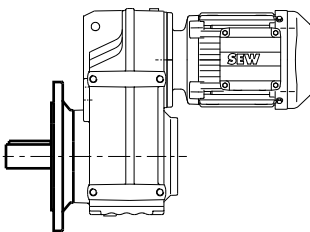


FA..B DR..
Flachgetriebemotor in Fußausführung mit Hohlwelle

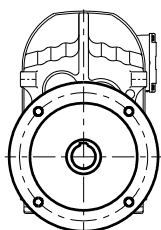
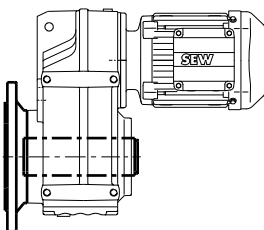
FV..B DR..
Flachgetriebemotor in Fußausführung mit Hohlwelle und Vielkeil-
verzahnung gemäß DIN 5480



FH..B DR..
Flachgetriebemotor in Fußausführung mit Hohlwelle und
Schrumpfscheibe



FF..DR..
Flachgetriebemotor in B5-Flanschausführung



FAF..DR..
Flachgetriebemotor in B5-Flanschausführung mit Hohlwelle

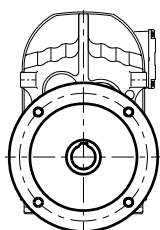
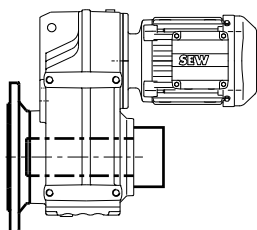
FVF..DR..
Flachgetriebemotor in B5-Flanschausführung mit Hohlwelle und
Vielkeilverzahnung gemäß DIN 5480

60383AXX



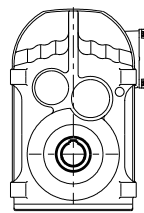
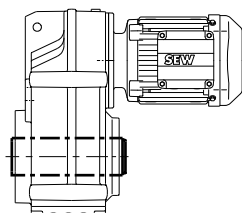
Typenbezeichnungen und Ausführungsarten

Ausführungsarten der Getriebemotoren



FHF..DR..

Flachgetriebemotor in B5-Flanschausführung mit Hohlwelle und Schrumpfscheibe

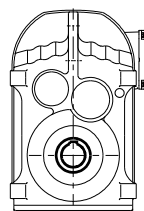
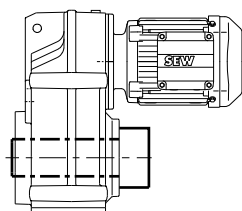


FA..DR..

Flachgetriebemotor mit Hohlwelle

FV..DR..

Flachgetriebemotor mit Hohlwelle und Vielkeilverzahnung gemäß DIN 5480

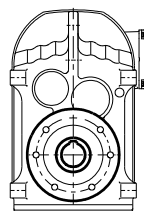
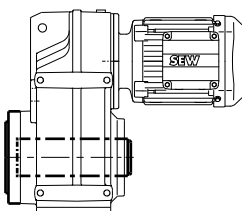


FH..DR..

Flachgetriebemotor mit Hohlwelle und Schrumpfscheibe

FT..DR..

Flachgetriebemotor mit Hohlwelle und TorqLOC®-Klemmverbindung

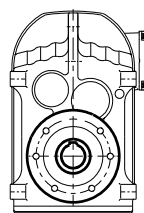
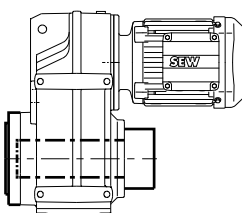


FAZ..DR..

Flachgetriebemotor in B14-Flanschausführung mit Hohlwelle

FVZ..DR..

Flachgetriebemotor in B14-Flanschausführung mit Hohlwelle und Vielkeilverzahnung gemäß DIN 5480



FHZ..DR..

Flachgetriebemotor in B14-Flanschausführung mit Hohlwelle und Schrumpfscheibe

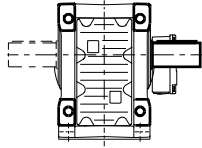
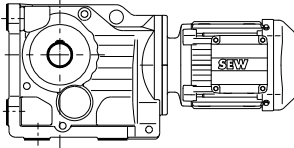
60396AXX



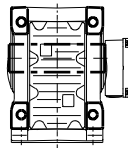
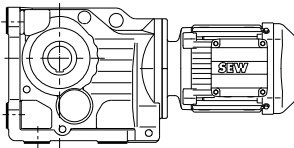
Kegelradgetriebe- motoren

Die Kegelradgetriebemotoren können in den folgenden Ausführungen geliefert werden:

3

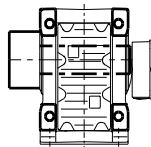
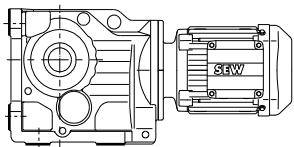


K..DR..
Kegelradgetriebemotor in Fußausführung

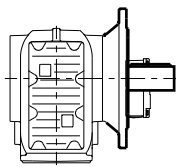
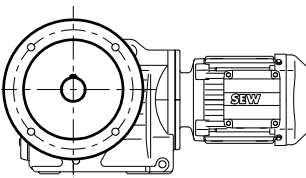


KA..B DR..
Kegelradgetriebemotor in Fußausführung mit Hohlwelle

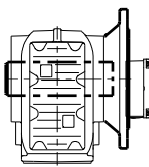
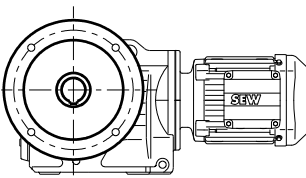
KV..B DR..
Kegelradgetriebemotor in Fußausführung mit Hohlwelle
und Vielkeilverzahnung gemäß DIN 5480



KH..B DR..
Kegelradgetriebemotor in Fußausführung mit Hohlwelle
und Schrumpfscheibe



KF..DR..
Kegelradgetriebemotor in B5-Flanschausführung



KAF..DR..
Kegelradgetriebemotor in B5-Flanschausführung mit Hohl-
welle

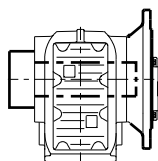
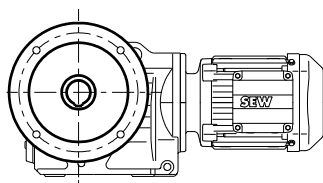
KVF..DR..
Kegelradgetriebemotor in B5-Flanschausführung mit Hohl-
welle und Vielkeilverzahnung gemäß DIN 5480

60397AXX



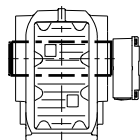
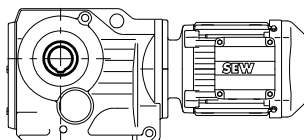
Typenbezeichnungen und Ausführungsarten

Ausführungsarten der Getriebemotoren



KHF..DR..

Kegelradgetriebemotor in B5-Flanschausführung mit Hohlwelle und Schrumpfscheibe

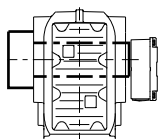
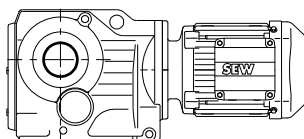


KA..DR..

Kegelradgetriebemotor mit Hohlwelle

KV..DR..

Kegelradgetriebemotor mit Hohlwelle und Vielkeilverzahnung gemäß DIN 5480

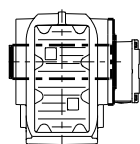
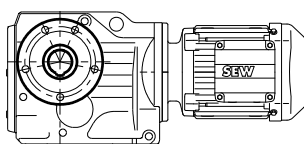


KH..DR..

Kegelradgetriebemotor mit Hohlwelle und Schrumpfscheibe

KT..DR..

Kegelradgetriebemotor mit Hohlwelle und TorqLOC®-Klemmverbindung

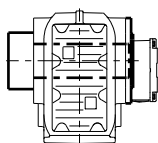
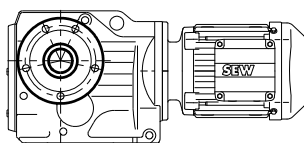


KAZ..DR..

Kegelradgetriebemotor in B14-Flanschausführung mit Hohlwelle

KVZ..DR..

Kegelradgetriebemotor in B14-Flanschausführung mit Hohlwelle und Vielkeilverzahnung gemäß DIN 5480



KHZ..DR..

Kegelradgetriebemotor in B14-Flanschausführung mit Hohlwelle und Schrumpfscheibe

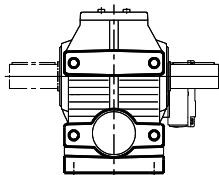
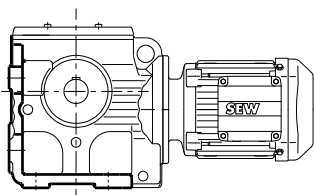
60398AXX



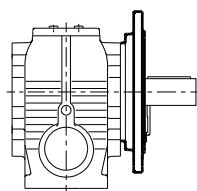
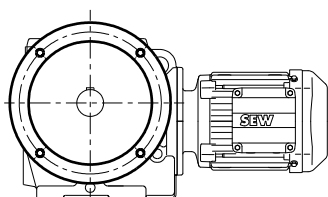
Schnecken- getriebemotoren

Die Schneckengetriebemotoren können in den folgenden Ausführungen geliefert werden:

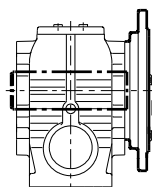
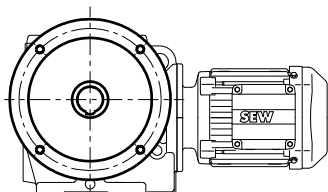
3



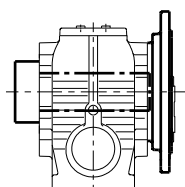
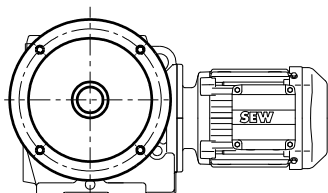
S..DR..
Schneckengetriebemotor in Fußausführung



SF..DR..
Schneckengetriebemotor in B5-Flanschausführung



SAF..DR..
Schneckengetriebemotor in B5-Flanschausführung mit
Hohlwelle



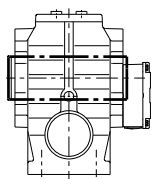
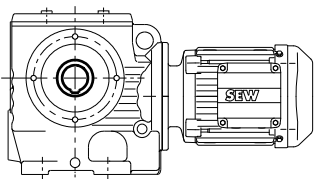
SHF..DR..
Schneckengetriebemotor in B5-Flanschausführung mit
Hohlwelle und Schrumpfscheibe

60399AXX



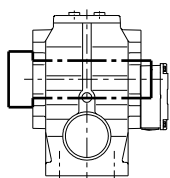
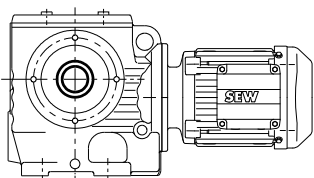
Typenbezeichnungen und Ausführungsarten

Ausführungsarten der Getriebemotoren



SA..DR..

Schneckengetriebemotor mit Hohlwelle

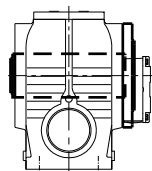
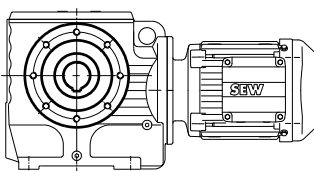


SH..DR..

Schneckengetriebemotor mit Hohlwelle und Schrumpfscheibe

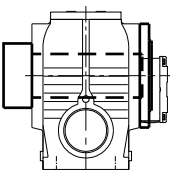
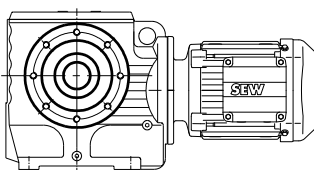
ST..DR..

Schneckengetriebemotor mit Hohlwelle und TorqLOC®-Klemmverbindung



SAZ..DR..

Schneckengetriebemotor in B14-Flanschausführung mit Hohlwelle



SHZ..DR..

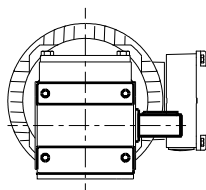
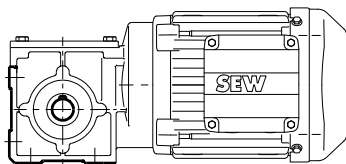
Schneckengetriebemotor in B14-Flanschausführung mit Hohlwelle und Schrumpfscheibe

60400AXX



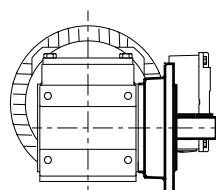
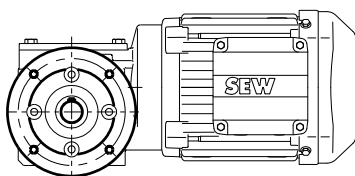
Spiroplan®- Getriebemotoren

Die Spiroplan®-Getriebemotoren der Größe W..10 bis W..47 können in den folgenden Ausführungen geliefert werden:

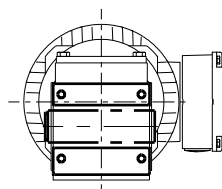
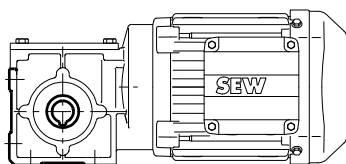


W..DR..
Spiroplan®-Getriebemotor in Fußausführung

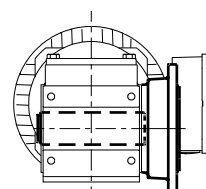
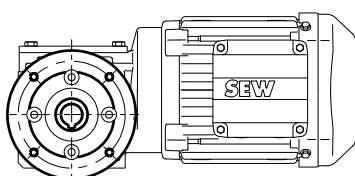
3



WF..DR..
Spiroplan®-Getriebemotor in Flanschausführung



WA..DR..
Spiroplan®-Getriebemotor mit Hohlwelle



WAF..DR..
Spiroplan®-Getriebemotor in Flanschausführung mit Hohlwelle

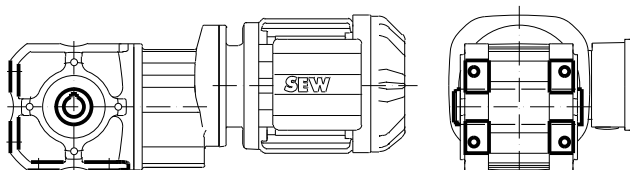
60401AXX



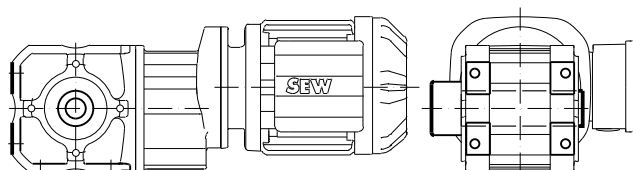
Typenbezeichnungen und Ausführungsarten

Ausführungsarten der Getriebemotoren

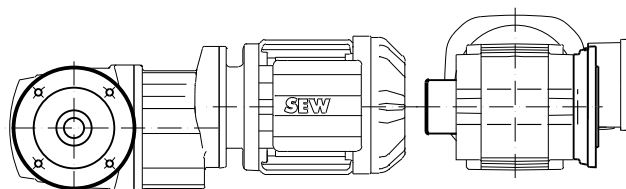
Die Spiroplan®-Getriebemotoren der Größen W..37 und W..47 können zusätzlich auch in den folgenden Ausführungen geliefert werden:



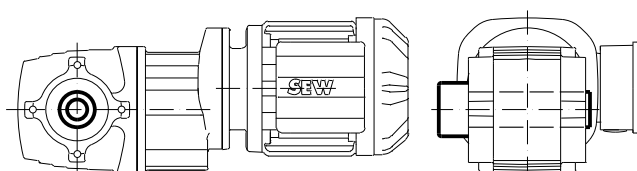
WA..B DR..
Spiroplan®-Getriebemotor in Fußausführung mit Hohlwelle



WH..B DR..
Spiroplan®-Getriebemotor in Fußausführung mit Hohlwelle und Schrumpfscheibe



WHF.. DR..
Spiroplan®-Getriebemotor in Flanschausführung mit Hohlwelle und Schrumpfscheibe



WH.. DR..
Spiroplan®-Getriebemotor mit Hohlwelle und Schrumpfscheibe

WT.. DR..
Spiroplan®-Getriebemotor mit Hohlwelle und TorqLOC®

62643AXX