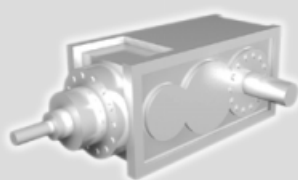
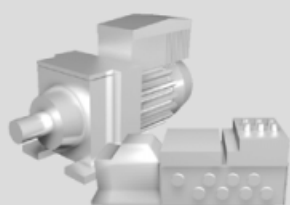
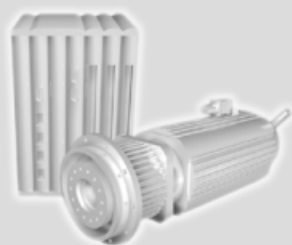
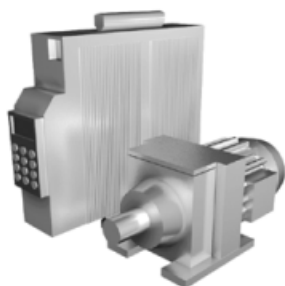




SEW
EURODRIVE

SEW-EURODRIVE Brasil Ltda.
Av. Amâncio Gaiolli, 50 – Bonsucesso
07251 250 – Guarulhos – SP
sew@sew.com.br

→ www.sew.com.br



Módulo de posicionamento **MOVIDRIVE®**

LA362000

Edição 08/2004

11305894 / BP

Correção



Módulo de posicionamento MOVIDRIVE®

Unidade básica MDX61B com "placa de entrada/saída tipo DIO11B"

1 Módulo de posicionamento MOVIDRIVE®

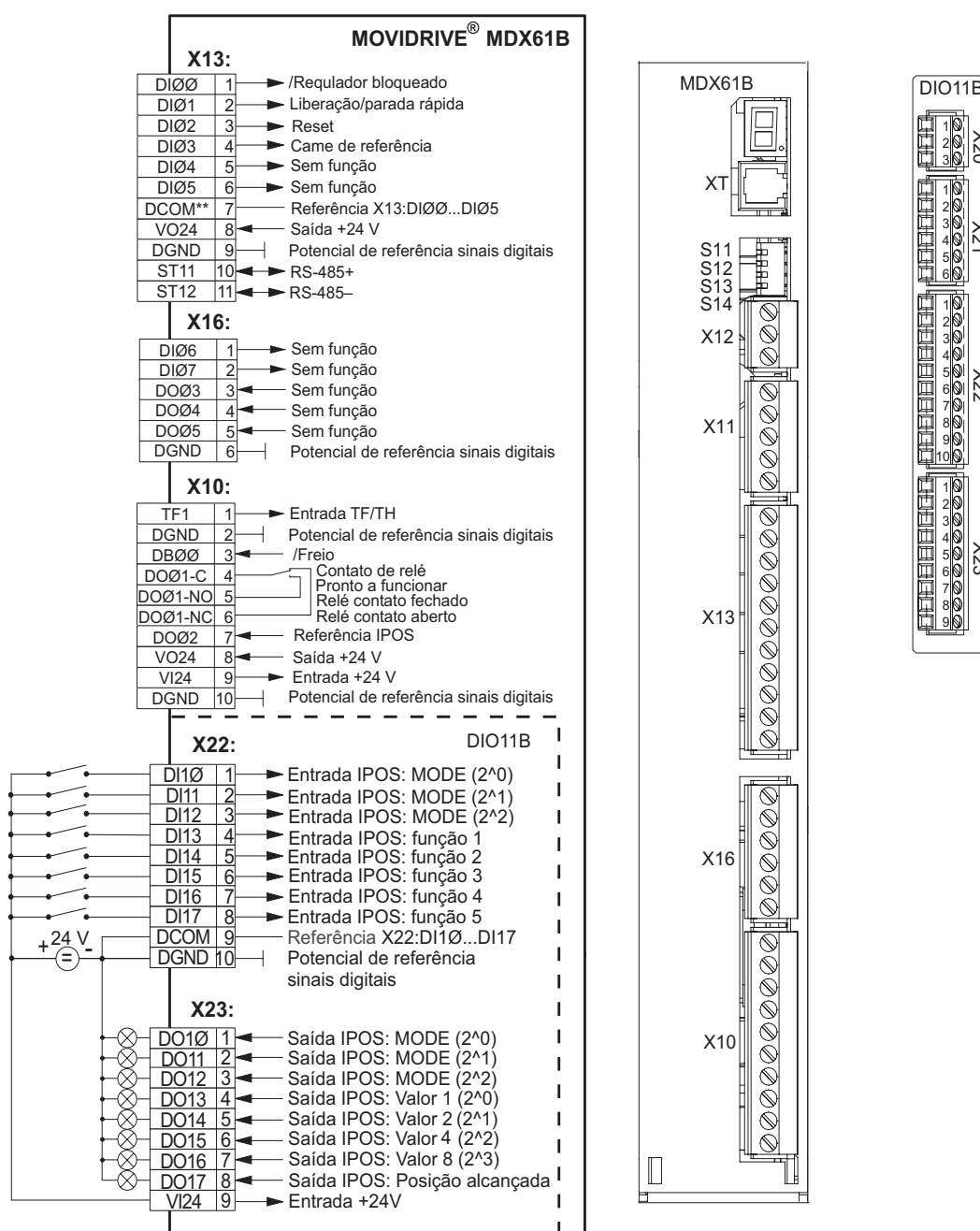
1.1 Unidade básica MDX61B com "placa de entrada/saída tipo DIO11B"



- Este capítulo substitui o capítulo 4.2 "Unidade básica MDX61B com placa de entrada/saída tipo DIO11B" no manual "Módulo de posicionamento MOVIDRIVE®", referência 11221895, edição 08/2003.
- Os trabalhos de instalação e colocação em operação devem ser realizados exclusivamente por pessoal técnico com treinamento nos aspectos relevantes da prevenção de acidentes e de acordo com o manual de operação do MOVIDRIVE® MDX60B/61B!

Versão com bornes

Na versão com bornes é possível utilizar a "placa de entrada/saída DIO11B".



54717ABP

Fig. 1: Esquema de ligação da unidade básica MOVIDRIVE® MDX61B com opcional DIO11B