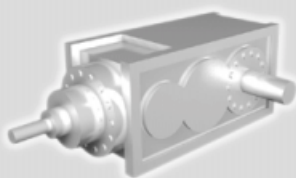
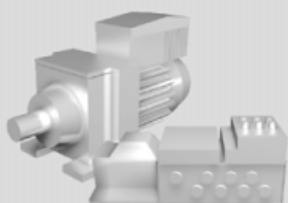
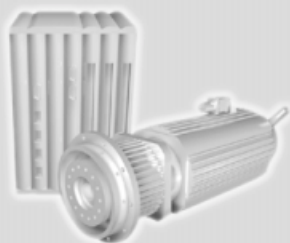
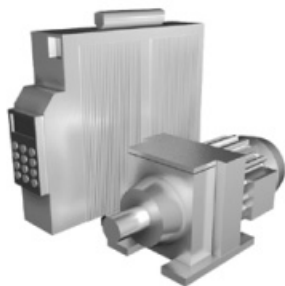




SEW
EURODRIVE

SEW-EURODRIVE GmbH & Co. KG
P.O. Box 3023 · D-76642 Bruchsal / Germany
Tel: (+49) 7251 750 Fax (+49) 7251 75-1970
sew@sew-eurodrive.com

→ www.sew-eurodrive.com



MOVIDRIVE[®] compact MCH4_A

LA342000

Edición 09/2004

11301902 / ES

Corrección



1 MOVIDRIVE® compact MCH4_A

1.1 Instalación de acuerdo a UL



- Este capítulo sustituye a:
 - capítulo 4.4 "Instalación de acuerdo a UL" en las instrucciones de funcionamiento MOVIDRIVE® compact MCH4_A, referencia de pieza 10547991, edición 04/2002.
 - capítulo 9.4 "Instalación de acuerdo a UL" en el manual de sistema MOVIDRIVE® compact, referencia de pieza 10533818, edición 04/2002.
- ¡Sólo se permite a electricistas especializados con la formación adecuada en prevención de accidentes realizar trabajos de instalación y puesta en marcha observando siempre las instrucciones de funcionamiento de MOVIDRIVE® compact MCF/MCV/MCS4_A!

Para realizar la instalación de acuerdo a UL obsérvense las siguientes indicaciones:

- Utilizar como cable de conexión únicamente cables de cobre con los **siguientes rangos de temperatura**:
 - para MOVIDRIVE® compact MC_4_A0015 ... 0300 rango de temperatura 60/75 °C
 - para MOVIDRIVE® compact MC_4_A0370 ... 0750 rango de temperatura 75 °C
- Los **pares de apriete permitidos** de los bornes de potencia del MOVIDRIVE® compact son:
 - Tamaño 1 → 0,6 Nm (2,40 kg.in)
 - Tamaño 2 → 1,5 Nm (6,03 kg.in)
 - Tamaño 3 → 3,5 Nm (14,06 kg.in)
 - Tamaños 4 y 5 → 14 Nm (124 lb.in)
- Los variadores MOVIDRIVE® compact son **aptos para el funcionamiento en sistemas de alimentación con punto neutro conectado a tierra** (redes TN y TT) que aporten una corriente de alimentación máxima y una tensión nominal máxima conforme a las tablas siguientes. Los datos de fusible relacionados en las tablas siguientes son los valores máx. admisibles de los fusibles previos de los respectivos convertidores. Utilice únicamente fusibles.

Aparatos de 400/500 V

MOVIDRIVE® compact MC_4_A...5_3	Corriente de alimentación máx.	Tensión de alimentación máx.	Fusibles
0015/0022/0030/0040	10000 A _{CA}	500 V _{CA}	35 A / 600 V
0055/0075	5000 A _{CA}	500 V _{CA}	30 A / 600 V
0110	5000 A _{CA}	500 V _{CA}	110 A / 600 V
0150/0220	5000 A _{CA}	500 V _{CA}	175 A / 600 V
0300	5000 A _{CA}	500 V _{CA}	225 A / 600 V
0370/0450	10000 A _{CA}	500 V _{CA}	350 A / 600 V
0550/0750	10000 A _{CA}	500 V _{CA}	500 A / 600 V



**Aparatos de
 230 V**

MOVIDRIVE® compact MC_4_A...2_3	Corriente de alimentación máx.	Tensión de alimentación máx.	Fusibles
0015/0022/0037	5000 A _{CA}	240 V _{CA}	30 A / 250 V
0055/0075	5000 A _{CA}	240 V _{CA}	110 A / 250 V
0110	5000 A _{CA}	240 V _{CA}	175 A / 250 V
0150	5000 A _{CA}	240 V _{CA}	225 A / 250 V
0220/0300	10000 A _{CA}	240 V _{CA}	350 A / 250 V



- Como **fente de tensión externa de 24 V_{CC}** utilice únicamente aparatos comprobados con **tensión limitada de salida** ($U_{máx} = 30 V_{CC}$) y **corriente limitada de salida** ($I \leq 8 A$).
- La **certificación UL** no es válida para el funcionamiento en redes de tensión con puntos neutros sin conectar a tierra (redes IT).

