



SEW
EURODRIVE

Korrektur



Frequenzumrichter
MOVITRAC® LTP-B



Inhaltsverzeichnis

1	Korrekturen	4
2	Netzdrosseln	5
2.1	Technische Daten	5
3	Ausgangsdrosseln	7
3.1	Technische Daten	7
3.2	Abmessungen	8
4	Netzfilter	10
4.1	Technische Daten	10

1 Korrekturen



HINWEIS

Für den Katalog "MOVITRAC® LTP-B" gibt es Korrekturen.
Bitte beachten Sie die in dieser Korrektur angegebenen Informationen.

2 Netzdrosseln

Folgende Eigenschaften ergeben sich aus der Verwendung von Netzdrosseln für das Gesamtsystem:

- Verringerung harmonischer Verzerrungen im oder auf das Netz
- Unterstützung des Überspannungsschutzes
- Glättung des Netzstroms, Verminderung von Oberschwingungen
- Schutz bei verzerrter Netzspannung
- Begrenzung des Ladestroms bei mehreren eingangsseitig parallel geschalteten Umrichtern und einem gemeinsamen Netzschutz (Nennstrom der Netzdrossel = Summe der Umrichterströme)

2.1 Technische Daten

2.1.1 IP20

Typ		ND LT 016 180 21-20	ND LT 025 110 21-20	ND LT 006 480 53-20	ND LT 010 290 53-20	ND LT 036 081 53-20
Sachnummer		28233417	18201652	18201660	18201679	18201687
Bemessungsspannung (gemäß EN 50160)	U_N	1 x AC 230 V, 50/60 Hz		3 x AC 230 – 500 V, 50/60 Hz		
Bemessungsstrom	I_N	16 A	25 A	6 A	10 A	36 A
Induktivität	L_N	1.8 mH	1.1 mH	4.8 mH	2.9 mH	0.81 mH
Umgebungstemperatur		-25 °C bis +45 °C				
IP-Schutz		IP20 (EN 60529)				
Masse	m in kg	1.1	1.8	1.3	2.5	7.2
Zuordnung für AC 400 V		–	–	0008 / 0015	0022 / 0040	0055 – 0150
Zuordnung für AC 230 V		0008 / 0015	0022	0008	0015	0022 – 0055
UL-/cUL-Zulassung		Nein	Nein	Nein	Nein	Nein

2.1.2 IP20/IP00

Typ		ND LT 050 058 53-20	ND LT 090 032 53-20	ND LT 200 007 53-00	ND LT 300 005 53-00
Sachnummer		18410936	18410944	28233433	28233441
Bemessungsspannung (gemäß EN 50160)	U_N	3 x AC 230 – 500 V, 50/60 Hz			
Bemessungsstrom	I_N	50 A	90 A	200 A	300 A
Induktivität	L_N	0.58 mH	0.32 mH	0.0735 mH	0.049 mH
Umgebungstemperatur		-25 °C bis +40 °C			
IP-Schutz		IP20 (EN 60529)		IP00 (EN 60529)	
Masse	m in kg	8.7	16	35	48
Zuordnung für AC 400 V		0185 – 0220	0300 – 0370	0450 – 0900	1100 – 1600
Zuordnung für AC 230 V		0075 – 0110	0150 – 0185	0220 – 0450	0550 / 0750
UL-/cUL-Zulassung		Nein	Nein	Nein	Nein

2.1.3 IP66

Typ		ND LT 016 183 21-66	ND LT 025 117 21-66	ND LT 006 480 63-66	ND LT 010 386 63-66	ND LT 018 204 63-66
Sachnummer		18217680	18217699	28233409	18217710	28233425
Bemessungsspannung (gemäß EN 50160)	U_N	1 x AC 230 V, 50/60 Hz		3 x AC 230 – 600 V, 50/60 Hz		
Bemessungsstrom	I_N	16 A	25 A	6 A	10 A	18 A
Induktivität	L_N	1.83 mH	1.17 mH	4.8 mH	3.86 mH	2.04 mH
Umgebungstemperatur		-25 °C bis +40 °C				
IP-Schutz		IP66 (EN 60529)				
Masse	m in kg	1	1.3	1.6	3.5	7
Zuordnung für AC 230 V		0008 / 0015	0022	0008	0015	0022 / 0030
Zuordnung für AC 400 V		–	–	0008 / 0015	0022	0040 / 0055
Zuordnung für AC 575 V		–	–	0008 – 0022	0040	0055 / 0110
UL-/cUL-Zulassung		Nein	Nein	Nein	Nein	Nein

3 Ausgangsdrosseln

Für Anwendungen mit einem besonderen Anspruch an die Ausgangswellenform wird eine Ausgangsdrossel zur Verbesserung der Systemfunktionalität, -verlässlichkeit und -lebensdauer dringend empfohlen. Beispiele hierzu sind:

- Lange Motorkabel bis 300 m (die Nennlänge kann bei Verwendung einer Ausgangsdrossel verdoppelt werden), Voraussetzung PWM-Frequenz ≤ 4 kHz
- Hochkapazitive Motorkabel (z. B. "Pyro"-Draht für den Brandschutz)
- Mehrere parallel geschaltete Motoren
- Motoren ohne umrichtergeeignete Isolierung (üblicherweise ältere Motoren)

Für MOVITRAC® LTP-B sind eine Reihe von hochwertigen Ausgangsdrosseln mit den folgenden Hauptmerkmalen verfügbar:

- Begrenzung des Ausgangs-Spannungsgefälles, üblicherweise < 200 V/ μ s
- Begrenzung transienter Überspannungen an den Motorklemmen, typischerweise < 1000 V
- Unterdrückung von netzgebundenen Störungen in niedrigen Frequenzbereichen
- Kompensation von kapazitiven Lastströmen
- Verringerung der HF-Störaussendung des Motorkabels
- Verringerung der Motorverluste und hörbaren Geräusche verursacht durch Welligkeit

3.1 Technische Daten

3.1.1 IP20

Typ		HD LT 008 200 53-20	HD LT 012 130 53-20	HD LT 030 050 53-20	HD LT 075 022 53-20
Sachnummer		18201695	18201709	18201717	18201725
Bemessungsspannung	U_N	3 x AC 200 – 500 V			
Bemessungsstrom	I_N	8 A	12 A	30 A	75 A
Induktivität	L_N	2 mH	1.3 mH	0.5 mH	0.22 mH
Schutzart		IP20 (EN 60529)			
Masse	m in kg	1.5	2.8	4.2	8.6
Zuordnung für AC 400 V		0008 – 0022	0040	0055 / 0150	0185 – 0370
Zuordnung für AC 230 V		0008 / 0015	0022	0030 – 0075	0110 – 0185
UL-/cUL-Zulassung		Nein	Nein	Nein	Nein

3.1.2 IP00

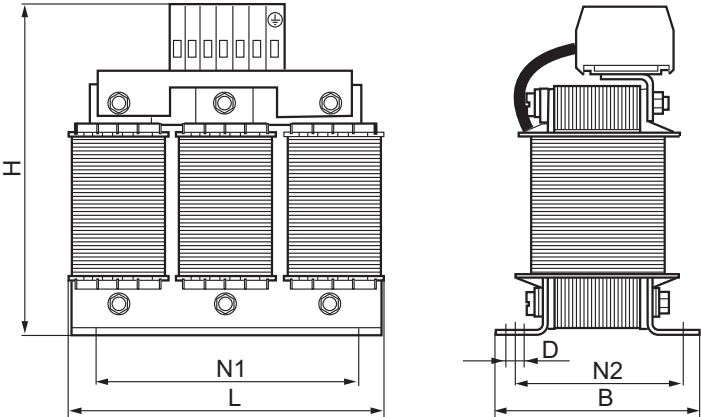
Typ		HD LT 180 009 53-00	HD LT 250 007 53-00	HD LT 300 005 53-00
Sachnummer		18201733	18201741	28233549
Bemessungsspannung	U_N	3 x AC 200 – 400 V		
Bemessungsstrom	I_N	180 A	250 A	300 A
Induktivität	L_N	0.09 mH	0.065 mH	0.053 mH
Schutzart		IP00 (EN 60529)		
Masse	m in kg	32	35	48
Zuordnung für AC 400 V		0450 – 0900	1100 /1320	1600
Zuordnung für AC 230 V		0220 – 0450	0550 / 0750	-
UL-/cUL-Zulassung		Nein	Nein	Nein

3.1.3 IP66

Typ		HD LT 008 200 63-66	HD LT 012 120 63-66	HD LT 018 090 63-66
Sachnummer		18216757	18216765	18216773
Bemessungsspannung	U_N	3 x AC 200 – 600 V		
Bemessungsstrom	I_N	8 A	12 A	18 A
Induktivität	L_N	2 mH	1.2 mH	0.9 mH
Schutzart		IP66 (EN 60529)		
Masse	m in kg	1.7	3.2	3.2
Zuordnung für AC 230 V		0008 / 0015	0022	0030 / 0040
Zuordnung für AC 400 V		0008 – 0022	0040	0055 / 0075
Zuordnung für AC 575 V		0008 – 0040	0055 / 0075	0110
UL-/cUL-Zulassung		Nein	Nein	Nein

3.2 Abmessungen

3.2.1 IP20, 3 × 200 – 500 V

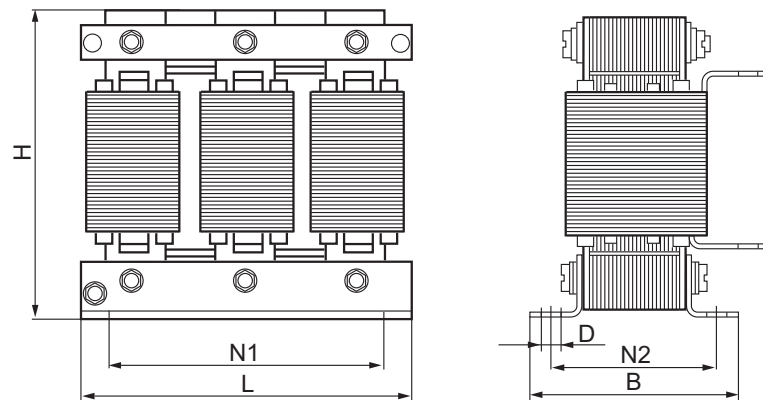


9453583371

Typ	L	B	H	N1	N2	D
	mm	mm	mm	mm	mm	mm
HD LT 008 200 53-20	95	61	107	56	43	4
HD LT 012 130 53-20	125	76	158	100	55	5
HD LT 030 050 53-20	155	66	185	130	57	8
HD LT 075 022 53-20	190	92	223	170	68	8

23508043/DE – 03/2017

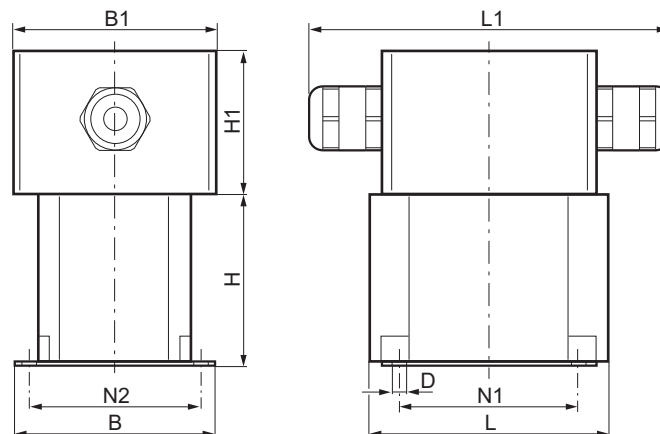
3.2.2 IP00, 3 × 200 – 400 V



9453588107

Typ	L	B	H	N1	N2	D
	mm	mm	mm	mm	mm	mm
HD LT 180 009 53-00	340	138	292	248	110	10x18
HD LT 250 007 53-00	310	180	260	224	117	10x18
HD LT 300 005 53-00	380	180	310	248	139	10x18

3.2.3 IP66, 3 200 – 600 V



9453666955

Typ	L	B	H	N1	N2	D	L1	B1	H1
	mm	mm	mm	mm	mm	mm	mm	mm	mm
HD LT 008 200 63-66	115	74	85	80	60	5.5 x 7	151	85	60
HD LT 012 120 63-66	140	87	110	100	70	5.5 x 12	151	85	60
HD LT 018 090 63-66	140	87	110	100	70	5.5 x 12	151	85	60

4 Netzfilter

Die meisten elektronischen Geräte erzeugen unerwünschte elektrische Störungen, die sich auf die Netzspannung auswirken können. Alle MOVITRAC® LTP-B-Umrichter sind so ausgelegt, dass diese Störungen minimiert werden. Sie bieten daher eine geringe Störaussendung gemäß der Tabelle im Kapitel Elektromagnetische Verträglichkeit. Falls erforderlich, können zusätzliche Netzfilter verwendet werden, um die elektromagnetische Störaussendung weiter zu reduzieren.

4.1 Technische Daten

4.1.1 Bemessungsspannung 200 – 250 V

Typ		NF LT 010 201-20	NF LT 025 201-20	NF LT 010 201-66	NF LT 025 201-66
Sachnummer		18411029	18411037	18411134	18411142
Bemessungsspannung (gemäß U _N EN 50160)		1 x AC 200 – 250 V, 48 – 62 Hz			
Bemessungsstrom	I _N	10 A	25 A	10 A	25 A
Ableitstrom	I	< 5 mA			
Betriebstemperatur	T	-25 °C bis +40 °C			
Schutzart		IP20		IP66	
Masse	kg	1.32	1.5	1.4	1.6
Zuordnung für AC 230 V		0008	0015 / 0022	0008	0015 / 0022
UL-/cUL-Zulassung		Nein	Nein	Nein	Nein

4.1.2 Bemessungsspannung 220 – 440/480/500 V

Typ		NF LT 006 503-20	NF LT 016 503-20	NF LT 025 503-20
Sachnummer		18411045	18411053	18411061
Bemessungsspannung (gemäß EN 50160)	U_N	3 x AC 220 – 480 V, 48 – 62 Hz		
Bemessungsstrom	I_N	6 A	16 A	25 A
Ableitstrom	I	< 10 mA	< 35 mA	< 35 mA
Betriebstemperatur	T	-25 °C bis +40 °C		
Schutzart		IP20		
Masse	kg	1.58	2.5	2.7
Zuordnung AC 230 V		0008	0015 – 0030	0040 / 0055
Zuordnung AC 400 V		0008 – 0022	0040 / 0055	0075 / 0110
UL-/cUL-Zulassung		Nein	Nein	Nein

Typ		NF LT 006 503-66	NF LT 016 503-66	NF LT 025 503-66
Sachnummer		18411150	18411169	18411177
Bemessungsspannung (gemäß EN 50160)	U_N	3 x AC 220 – 480 V, 48 – 62 Hz		
Bemessungsstrom	I_N	6 A	16 A	25 A
Ableitstrom	I	< 10 mA	< 35 mA	< 35 mA
Betriebstemperatur	T	-25 °C bis +40 °C		
Schutzart		IP66		
Masse	kg	1.6	2.5	2.7
Zuordnung AC 230 V		0008	0015 – 0030	0040 / 0055
Zuordnung AC 400 V		0008 – 0022	0040 / 0055	0075 / 0110
UL-/cUL-Zulassung		Nein	Nein	Nein

Typ		NF LT 050 503-20	NF LT 080 503-20	NF LT 180 503-20	NF LT 300 503-00
Sachnummer		18411088	18411096	18411118	18411126
Bemessungsspannung (gemäß EN 50160)	U_N	3 x AC 220 – 440 V, 48 – 62 Hz	3 x AC 220 – 500 V, 48 – 62 Hz	3 x AC 220 – 440 V, 48 – 62 Hz	
Bemessungsstrom	I_N	50 A	80 A	180 A	300 A
Ableitstrom	I	< 100 mA	< 100 mA	< 180 mA	< 180 mA
Betriebstemperatur	T	-25 °C bis +40 °C			
Schutzart		IP20			IP00
Masse	kg	2.63	7.35	9.98	17.5
Zuordnung AC 230 V		0075 / 0110	0150 / 0185	0022 – 0370	0450 – 0750
Zuordnung AC 400 V		0150 – 0220	0300 / 0370	0450 – 0750	0900 – 1600
UL-/cUL-Zulassung		Nein	Nein	Nein	Nein

4.1.3 Bemessungsspannung 600 V

Typ		NF LT 006 603-20	NF LT 016 603-20	NF LT 025 603-20
Sachnummer		18411223	18411231	18411258
Bemessungsspannung (gemäß EN 50160)	U_N	3 x AC 500 – 600 V, 48 – 62 Hz		
Bemessungsstrom	I_N	6 A	16 A	25 A
Ableitstrom	I	< 10 mA	< 35 mA	< 35 mA
Betriebstemperatur	T	-25 °C bis +40 °C		
Schutzart		IP20		
Masse	kg	2.7		
Zuordnung AC 600 V		0008 – 0022	0040 – 0075	0110
UL-/cUL-Zulassung		Nein	Nein	Nein

23508043/DE – 03/2017

4.1.4 Bemessungsspannung 690 V

Typ		NF LT 050 603-20	NF LT 080 603-20	NF LT 180 603-20
Sachnummer		18411266	18411274	18411282
Bemessungsspannung (gemäß EN 50160)	U_N	3 x AC 500 – 690 V, 48 – 62 Hz		
Bemessungsstrom	I_N	50 A	80 A	180 A
Ableitstrom	I	< 80 mA	< 100 mA	< 100 mA
Betriebstemperatur	T	-25 °C bis +40 °C		
Schutzart		IP20		
Masse	kg	3.38	5.67	6.99
Zuordnung AC 600 V		0150 – 0300	0370/0450	0550 – 1100
UL-/cUL-Zulassung		Nein	Nein	Nein









SEW-EURODRIVE
Driving the world

SEW
EURODRIVE

SEW-EURODRIVE GmbH & Co KG
P.O. Box 3023
76642 BRUCHSAL
GERMANY
Phone +49 7251 75-0
Fax +49 7251 75-1970
sew@sew-eurodrive.com
→ www.sew-eurodrive.com