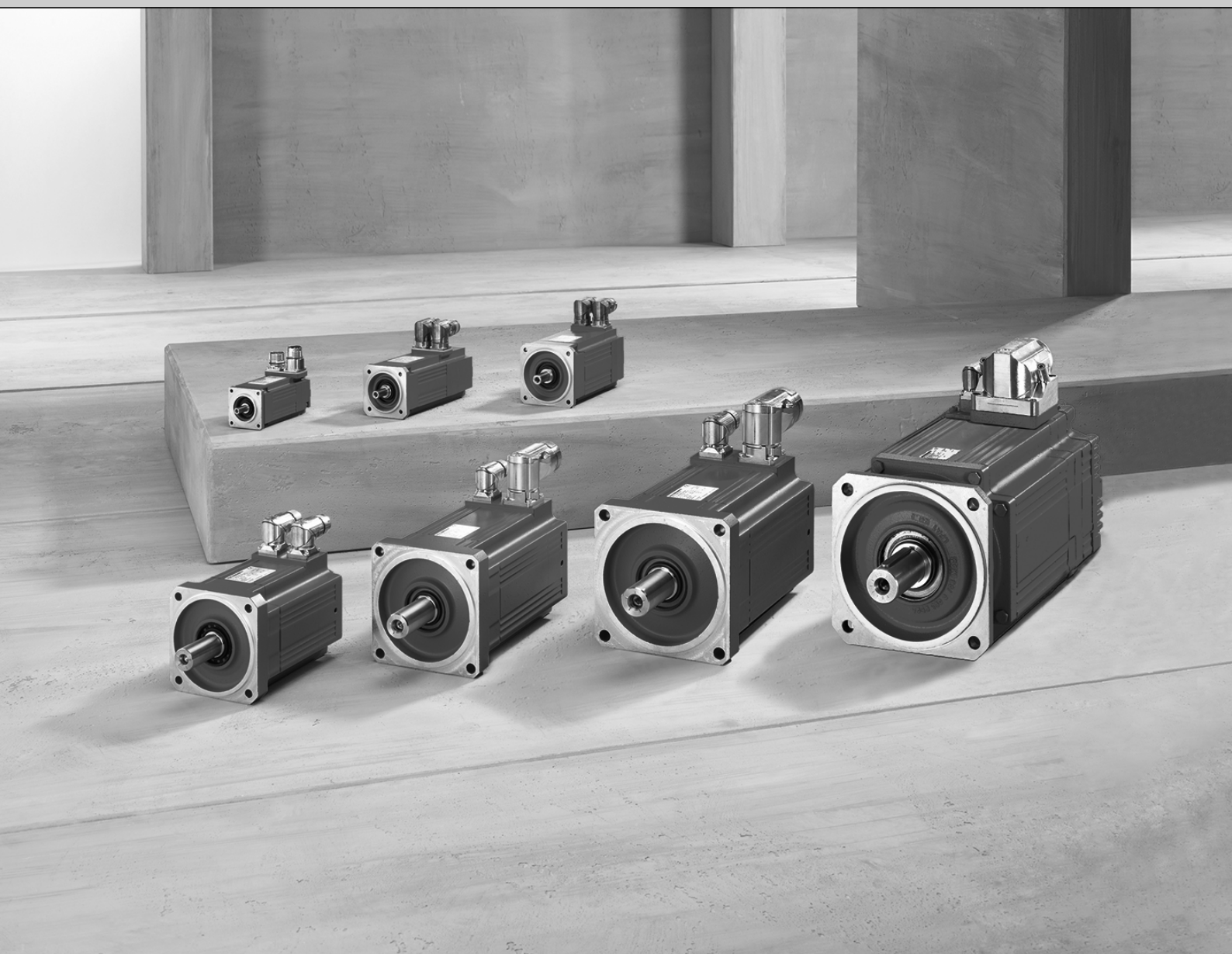




SEW
EURODRIVE

Correzioni



Servomotori sincroni

CMP40 – CMP112, CMPZ71 – CMPZ100



Indice

1	Correzioni	4
1.1	Nuovo sensore di temperatura /PK.....	4
1.2	Installazione elettrica	6

1 Correzioni

NOTA



Il presente documento correttivo reca le integrazioni/modifiche apportate alle istruzioni di servizio "Servomotori sincroni CMP40 – CMP112, CMPZ71 – CMPZ100".

1.1 Nuovo sensore di temperatura /PK

Il sensore di temperatura /PK sostituisce il sensore di temperatura /KY precedente.

NOTA



Assicurarsi che il convertitore di frequenza utilizzato disponga della corrispondente elettronica di valutazione per il sensore di temperatura PK (PT1000).

1.1.1 Designazione di tipo

/PK

1.1.2 Descrizione

La protezione termica del motore in combinazione con un'elettronica di valutazione corrispondente impedisce il surriscaldamento e di conseguenza la distruzione del motore. Un sensore di temperatura protegge soltanto in modo indiretto, poiché viene rilevato semplicemente un valore del sensore.

La versione /PK è costituita da un sensore di platino PT1000 montato in uno dei 3 avvolgimenti del motore. Il sensore in platino, contrariamente al sensore semiconduttore /KY, ha una curva caratteristica quasi lineare e dispone di una maggiore precisione. Un convertitore di frequenza che dispone del modello termico del motore può assumere, attraverso il /PK, anche una funzione di protezione del motore.

1.1.3 Dati tecnici

Il sensore di temperatura PT1000 rileva costantemente la temperatura del motore.

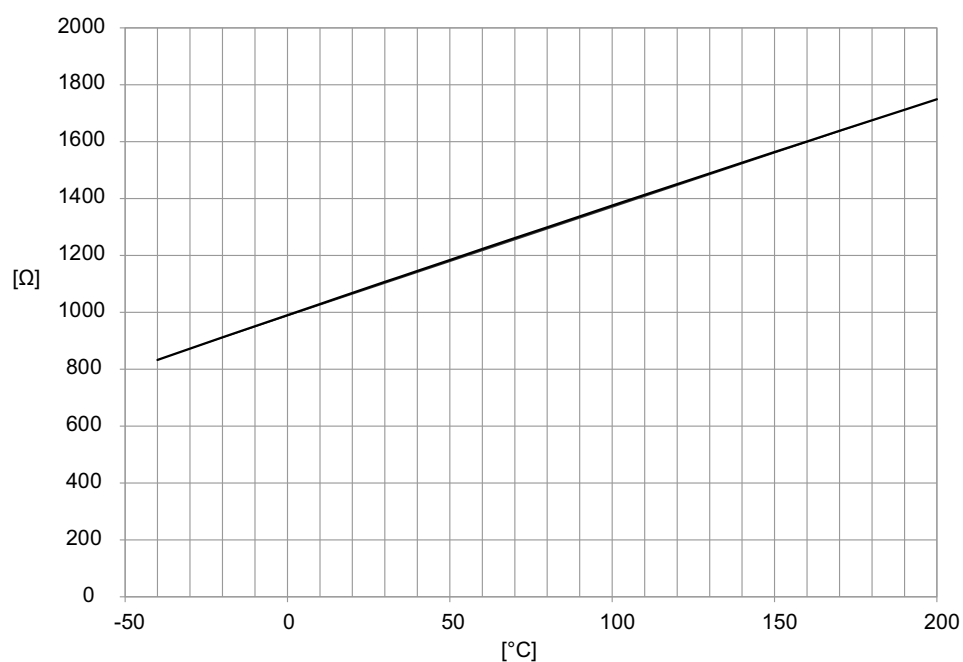
	PT1000
Collegamento	rosso – nero
Resistenza complessiva a 20–25°C	1050 Ω < R < 1150 Ω
Corrente di prova	< 3 mA

NOTA



Il sensore di temperatura è unipolare, pertanto l'inversione dei cavi non influenza il risultato della misurazione.

Curva caratteristica tipica del PT1000, F0,6



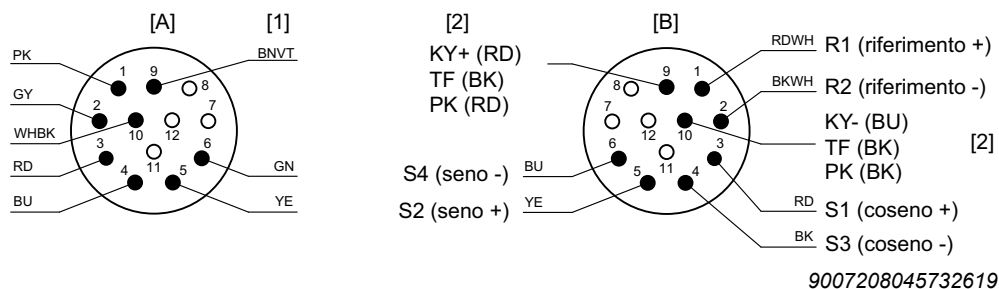
1.2 Installazione elettrica

1.2.1 Collegamento del motore e del sistema encoder con connettori a spina SM. / SB.

Schemi di collegamento dei connettori a spina

Collegamento connettore a spina di segnale resolver RH1M

Schede di collegamento del connettore



[1] La schermatura nel connettore maschio è collegata alla scatola di metallo. Codice colori dei cavi di SEW-EURODRIVE

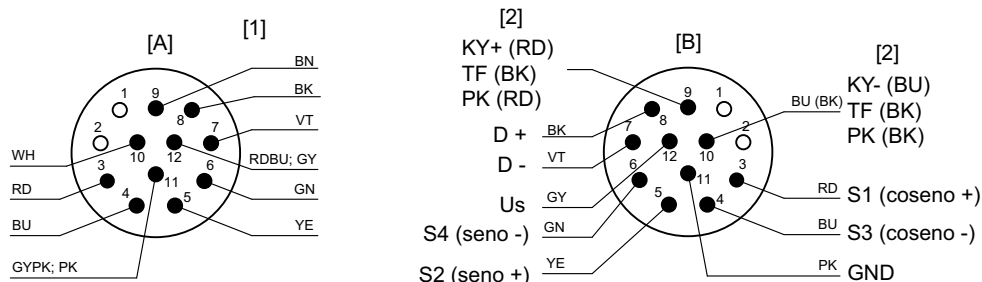
[2] KY+ (RD), KY- (BU), opzionale TF (BK), opzionale PK (RD/BK)

Configurazione dei contatti della parte inferiore del connettore a spina [B]

Contatti	Codice colore	Collegamento
1	RD/WH	R1 (riferimento +)
2	BK/WH	R2 (riferimento -)
3	RD	S1 (coseno +)
4	BK	S3 (coseno -)
5	YE	S2 (seno +)
6	BU	S4 (seno -)
7	—	—
8	—	—
9	BK	KY+/TF/PK
10	BK	KY-/TF/PK
11	—	—
12	—	—

Collegamento dei connettori a spina di segnale degli encoder AK0H, EK0H, AK1H, EK1H

Schede di collegamento del connettore



9007208045734539

- [1] La schermatura nel connettore maschio è collegata alla scatola di metallo. Codice colori dei cavi di SEW-EURODRIVE
- [2] KY+ (RD), KY- (BU), opzionale TF (BK), opzionale PK (RD/BK)

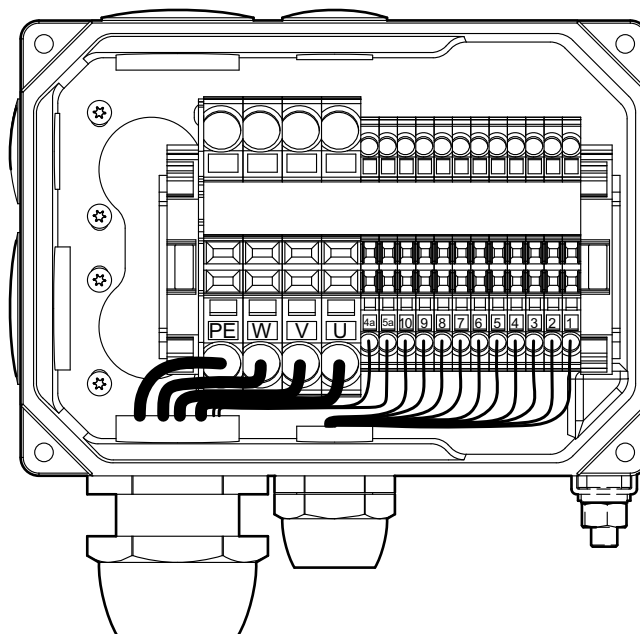
Configurazione dei contatti della parte inferiore del connettore a spina [B]

Contatti	Codice colore	Collegamento
1	—	—
2	—	—
3	RD	S1 (coseno +)
4	BU	S3 (coseno -)
5	YE	S2 (seno +)
6	GN	S4 (seno -)
7	VT	D -
8	BK	D +
9	BK	KY+/TF/PK
10	BK	KY-/TF/PK
11	PK	riferimento di tensione (GND)
12	GY	tensione di alimentazione Us

1.2.2 Collegamento del motore e del sistema encoder con scatola morsettiera KK / KKS

- Verificare le sezioni dei cavi.
- Serrare i collegamenti e il conduttore di protezione.
- Controllare le connessioni degli avvolgimenti nella scatola morsettiera e, se necessario, serrarle.
- Per l'inserimento dei cavi di segnale è necessario utilizzare un'avvitamento EMC per assicurare che siano sufficientemente schermati.

Collegamento CMP50 e CMP63



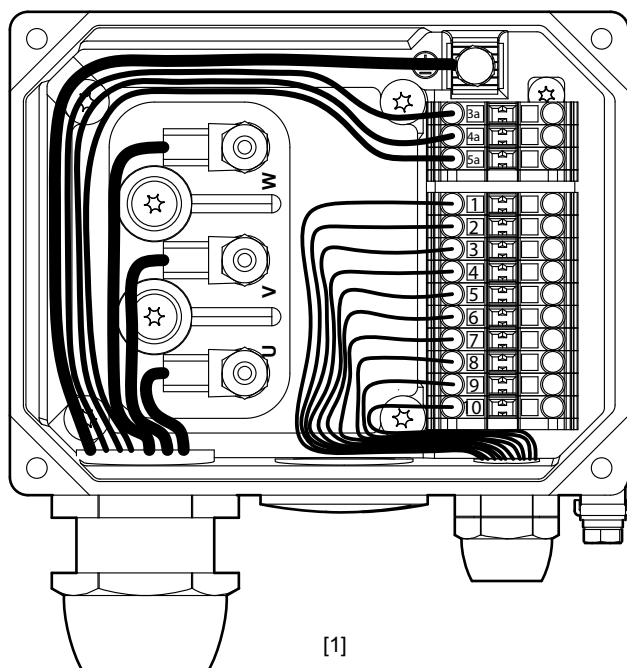
2900869771

Segnale

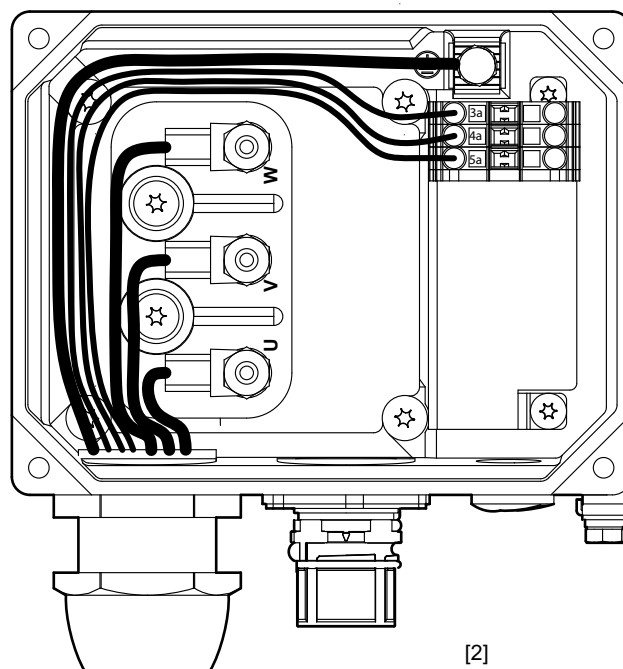
Resolver			Encoder		
1	rif +	riferimento	1	cos +	coseno
2	rif -		2	rif cos	riferimento
3	cos +	coseno	3	sin +	seno
4	cos -		4	rif sin	riferimento
5	sin +	seno	5	D -	DATA
6	sin -		6	D +	DATA
7	-	-	7	GND	Ground
8	-	-	8	Us	tensione di alimentazione
9	KY+/PK/TF	protezione motore	9	KY+/PK/TF	protezione motore
10	KY-/PK/TF		10	KY-/PK/TF	

23069732/IT – 11/2016

Collegamento CMP71 – CMP112



[1]



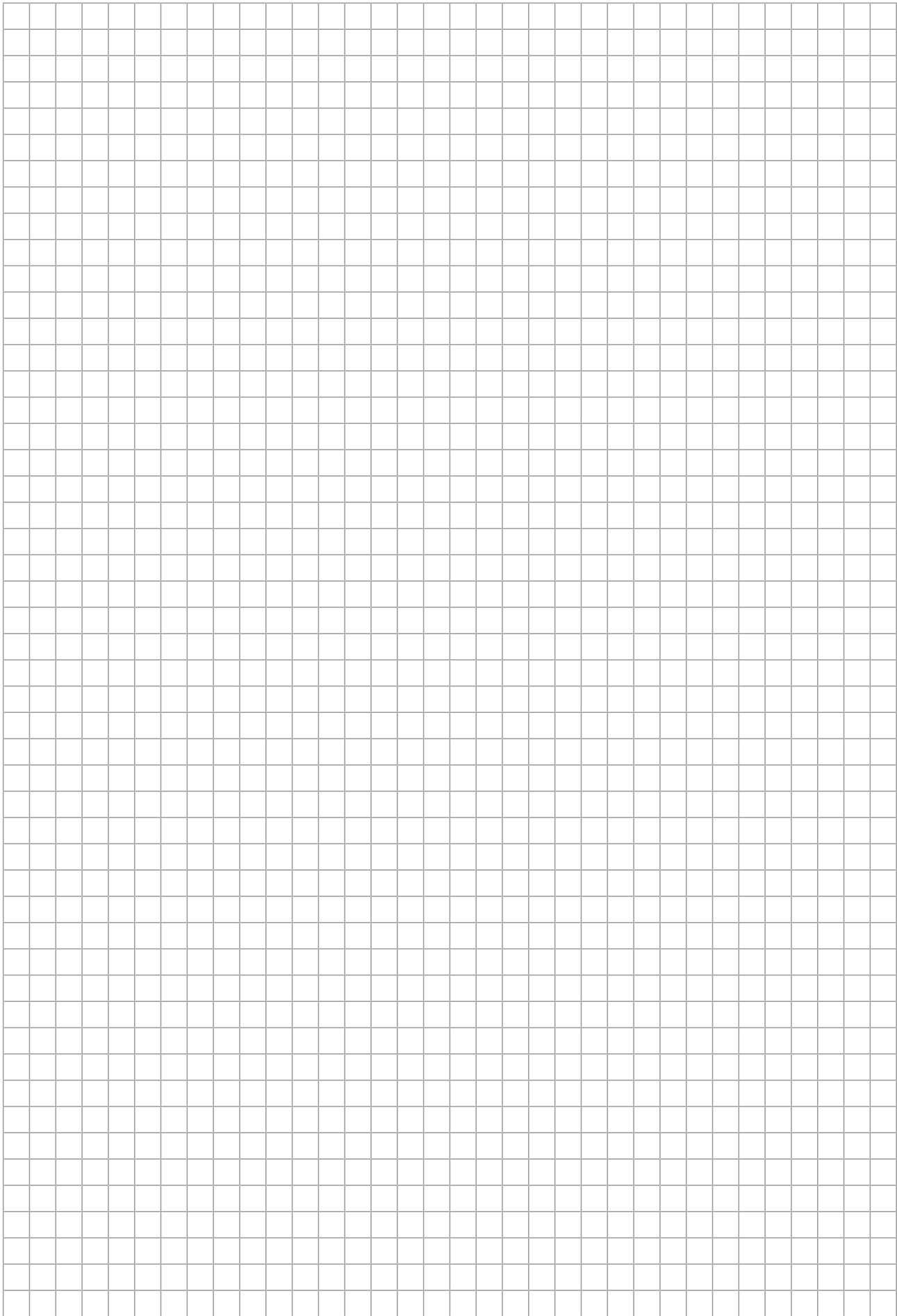
[2]

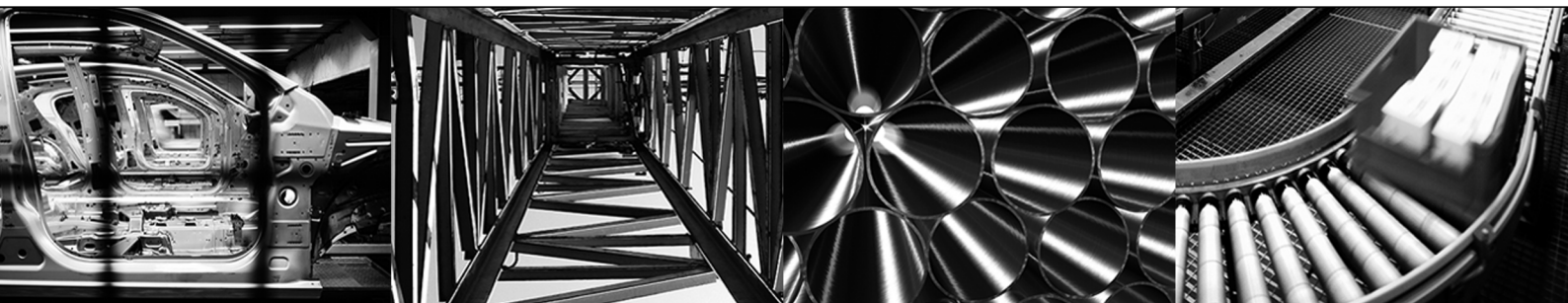
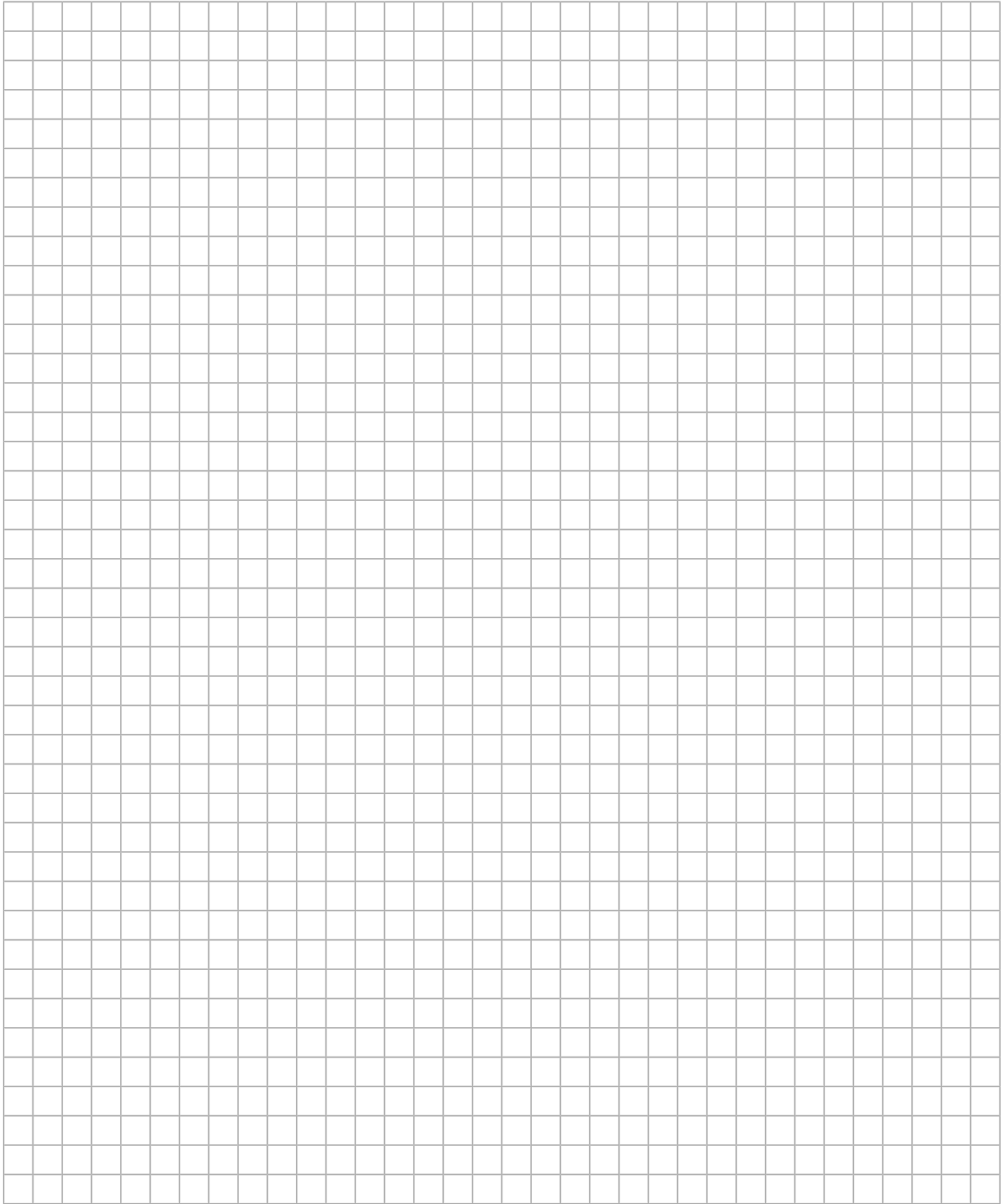
9007202155616523

- [1] scatola morsettiera KK
[2] scatola morsettiera KKS

Segnale

Resolver			Encoder		
1	rif +	riferimento	1	cos +	coseno
2	rif +		2	rif cos	riferimento
3	cos +	coseno	3	sin +	seno
4	cos +		4	rif sin	riferimento
5	sin +	seno	5	D –	DATA
6	sin +		6	D +	DATA
7	–	–	7	GND	Ground
8	–	–	8	Us	tensione di alimentazione
9	KY+/PK/TF	protezione motore	9	KY+/PK/TF	protezione motore
10	KY-/PK/TF		10	KY-/PK/TF	







SEW-EURODRIVE
Driving the world

SEW
EURODRIVE

SEW-EURODRIVE GmbH & Co KG
P.O. Box 3023
76642 BRUCHSAL
GERMANY
Phone +49 7251 75-0
Fax +49 7251 75-1970
sew@sew-eurodrive.com
→ www.sew-eurodrive.com