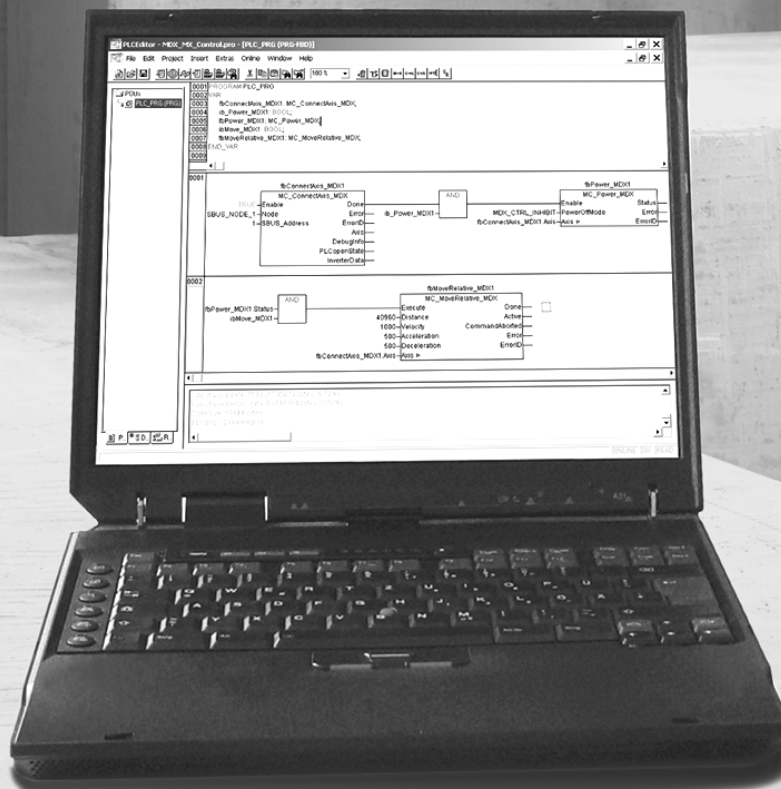



SEW
EURODRIVE

SEW-EURODRIVE GmbH & Co KG
 P.O. Box 3023
 76642 Bruchsal/Germany
 Phone +49 7251 75-0
 Fax +49 7251 75-1970
 sew@sew-eurodrive.com

→ www.sew-eurodrive.com

Korrektur



Applikationsmodul "SyncCrane"

1 Korrektur

Diese Korrektur gilt für das Handbuch "Applikationsmodul SyncCrane", Sachnummer 21275785, Ausgabe 09/2014.

Ersetzung

Das Kapitel 2.3 "Bussysteme" wird vollständig ersetzt.

1.1 Bussysteme

Mit einem Bussystem ist es möglich, elektronische Antriebskomponenten in weiten Grenzen an die Anlagegegebenheiten anzupassen. Dadurch besteht die Gefahr, dass die von außen nicht sichtbare Änderung der Parameter zu einem unerwarteten, aber nicht unkontrollierten Systemverhalten führen kann und die Betriebssicherheit, Systemverfügbarkeit oder Datensicherheit negativ beeinflusst.

Stellen Sie sicher, dass insbesondere bei Ethernet-basierenden vernetzten Systemen und Engineering-Schnittstellen kein unbefugter Zugriff erfolgen kann.

Die Verwendung von IT-spezifischen Sicherheitsstandards ergänzen den Zugriffsschutz auf die Ports. Eine Portübersicht finden Sie jeweils in den technischen Daten des verwendeten Geräts.