



SEW
EURODRIVE

Zusatz zur Betriebsanleitung



B5-/B14-Flanschausführung mit Hohlwelle und TorqLOC®-
Klemmverbindung

Getriebe

Typenreihen R..7, F..7, K..7, K..9, S..7, SPIROPLAN® W

1 Zusatz**1.1 Wichtige Hinweise****HINWEIS**

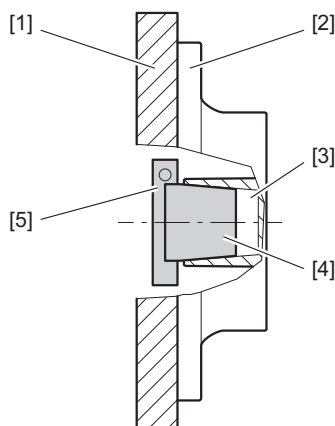
Für die Betriebsanleitung "Getriebe Typenreihe R..7, F..7, K..7, K..9, S..7, SPIROPLAN® W" gibt es Ergänzungen, die in diesem Zusatz beschrieben werden. Bitte verwenden Sie die hier angegebenen Ergänzungen.

Dieses Dokument ersetzt nicht die ausführliche Betriebsanleitung!

1.2 B5-/B14-Flanschausführung mit Hohlwelle und TorqLOC®-Klemmverbindung

Achten Sie auf die korrekte Lage der konischen Bronzebuchse in der Hohlwelle. Um die einwandfreie Funktion zu gewährleisten, müssen folgende Bedingungen erfüllt sein:

- Die konische Bronzebuchse muss fest in der Hohlwelle sitzen.
- Die Flanschanlagefläche muss vollflächig an der kundenseitigen Anschraubfläche anliegen.

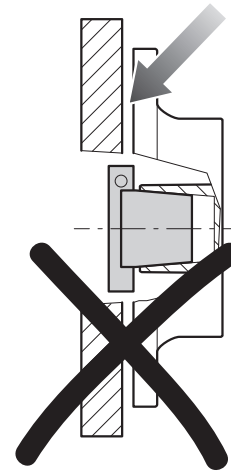
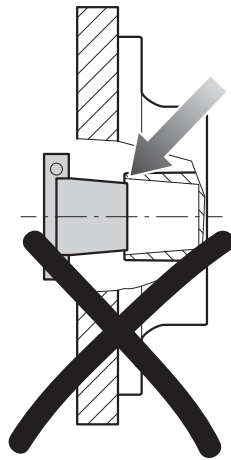


15875095307

[1] Kundenseitige Anschraubfläche
[3] Hohlwelle
[5] Klemmring

[2] Flansch
[4] Bronzebuchse

Ein Spalt zwischen Bronzebuchse und Hohlwelle oder Flanschlagefläche und kundenseitiger Anschraubfläche ist unzulässig:



15875097739



SEW-EURODRIVE
Driving the world

SEW
EURODRIVE

SEW-EURODRIVE GmbH & Co KG
P.O. Box 3023
76642 BRUCHSAL
GERMANY
Phone +49 7251 75-0
Fax +49 7251 75-1970
sew@sew-eurodrive.com
→ www.sew-eurodrive.com