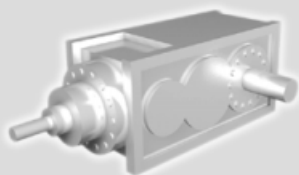
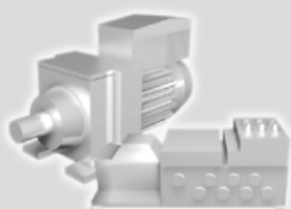
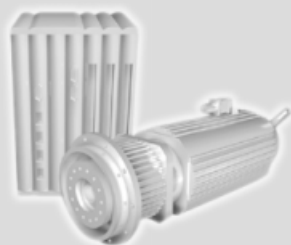
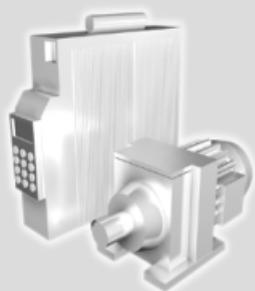




SEW
EURODRIVE



干扰辐射类别 (根据 EN 61800-3 标准)

07/2007 版本
11656840 / ZH

客户信息





1 干扰辐射类别

1.1 适用范围


本 EMC 产品标准 EN 61800-3（可调速驱动系统，第三部分：EMC 标准要求包括特别的校验方式）规定了对于驱动系统（PDS - Power Drive Systems）电磁兼容性（EMC）的要求。它适用于被安装在居民区、商业区和工业区中的驱动系统。
这个标准在涉及驱动系统的干扰辐射时分为四个类别（C1 ~ C4）。

根据工作环境 SEW-EURODRIVE 公司的驱动系统可能采取不同的 EMC 标准措施进行安装。与此相关的细节以及更多关于符合 EMC 标准兼容安装的具体说明参见单独的变频器文件。


1.2 工程设计说明

EN 61800-3 标准的类别 C1 符合 EN 55011 标准的极限值级别 B，EN 61800-3 标准的类别 C2 或 C3 符合 EN 55011 标准的极限值级别 A。类别 C4 仅适用于交流电压超过 1000 伏特和电流超过 400 安培的工业用电力系统。

EN 61800-3 标准对不符合类别 C1 的驱动系统做了以下说明：

	警告！
	本产品可能在居住环境中引起必须采取抗干扰措施的高频干扰。

EN 61800-3 标准对不符合类别 C1 或 C2 的驱动系统做了以下补充说明：

	警告！
	本驱动系统不适用于为居民区供电的公共低压电网系统。

我们是怎样推动世界前进的？

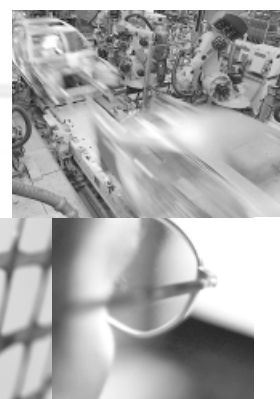
世界的未来与敏捷、正确地思考的人们，与您们一起共同发展进步。

与我们提供的唾手可得遍布全球的服务一起。

与能自动提高工作效率的驱动系统以及控制系统一起。

与我们提供的关键领域广泛的咨询服务一起。

与我们提供的使日常工作变得更加容易符合高标准要求的优质产品和服务一起。



与我们提供的遍布全球的迅即的令人心诚悦服的解决方案一起。在世界上每一个角落。

用解决未来问题的创新技术。

与我们通过国际互联网每天 24 小时提供的信息服务以及软件升级服务一起。

SEW-EURODRIVE
推动着整个世界



SEW
EURODRIVE

SEW-EURODRIVE GmbH & Co KG
P.O. Box 3023 · D-76642 Bruchsal / Germany
Phone +49 7251 75-0 · Fax +49 7251 75-1970
sew@sew-eurodrive.com

→ www.sew-eurodrive.com