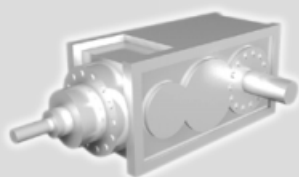
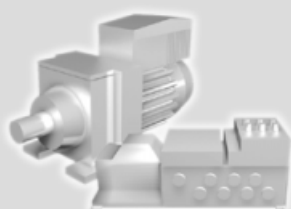
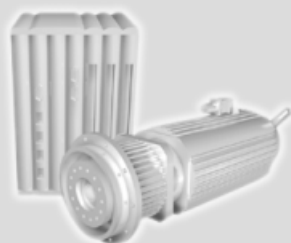
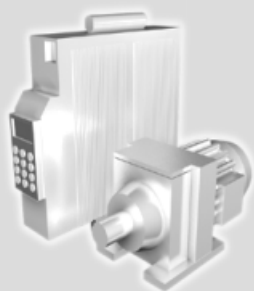




**SEW**  
EURODRIVE



## **Categorias de emissão de interferências (conforme a norma EN 61800-3)**

Edição 07/2007

11656794 / BP

# Informações aos clientes





## 1 Categorias de emissão de interferências

### 1.1 Área de aplicação

A norma de produtos EMC EN 61800-3 (acionamento de rotação variável, parte 3: requisitos EMC incluindo método de teste especial) define requisitos de compatibilidade eletromagnética (EMC) para sistemas de acionamento (PDS - Power Drive Systems). Ela é válida para os sistemas de acionamento utilizados em áreas residenciais, comerciais e industriais.



No que diz respeito às emissões de interferências de sistemas de acionamentos, norma diferencia quatro categorias (C1 ... C4).

Os sistemas de acionamento da SEW-EURODRIVE podem ser equipados com diversas medidas EMC, dependendo do ambiente de utilização. Maiores detalhes sobre isto e outras informações mais detalhadas sobre instalação compatível com EMC encontram-se na respectiva documentação da unidade.



### 1.2 Observações sobre o planejamento de projeto

A categoria C1 conforme EN 61800-3 corresponde à classe de valor limite B de acordo com EN 55011; as categorias C2 ou C3 conforme EN 61800-3 correspondem à classe de valor limite A de acordo com EN 55011. A categoria C4 é válida somente em redes industriais maiores que excedam 1000 V<sub>CA</sub> e 400 A<sub>CA</sub>.

Para sistemas de acionamento que não cumprem a categoria C1, a norma EN 61800-3 exige a presença da seguinte nota:

	 <b>AVISO!</b>
	Este produto pode causar interferências de alta frequência em áreas residenciais que podem exigir medidas de supressão de interferências.

Para sistemas de acionamento que não cumprem as categorias C1 ou C2, a norma EN 61800-3 exige adicionalmente a presença da seguinte nota:

	 <b>AVISO!</b>
	Este sistema de acionamento não é projetado para a utilização em rede pública de baixa tensão que fornece energia para áreas residenciais.

## Como movimentar o mundo

Com pessoas que pensam rapidamente e que desenvolvem o futuro com você.

Com a prestação de serviços integrados acessíveis a todo momento, em qualquer localidade.

Com sistemas de acionamentos e controles que potencializam automaticamente o seu desempenho.

Com o conhecimento abrangente nos mais diversos segmentos industriais.

Com elevados padrões de qualidade que simplificam a automação de processos.



Com uma rede global de soluções ágeis e especificamente desenvolvidas.

Com idéias inovadoras que antecipam agora as soluções para o futuro.

Com a presença na internet, oferecendo acesso constante às mais novas informações e atualizações de software de aplicação.

**SEW-EURODRIVE**  
Solução em movimento



**SEW**  
**EURODRIVE**

SEW-EURODRIVE Brasil Ltda.  
Av. Amâncio Gaiolli, 50 – Bonsucesso  
07251 250 – Guarulhos – SP  
sew@sew.com.br

→ [www.sew-eurodrive.com](http://www.sew-eurodrive.com)