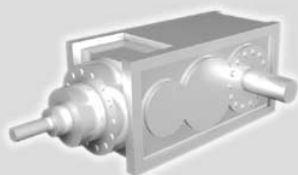
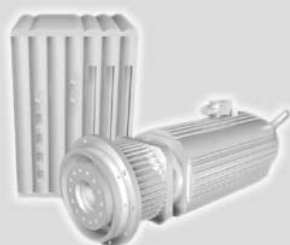
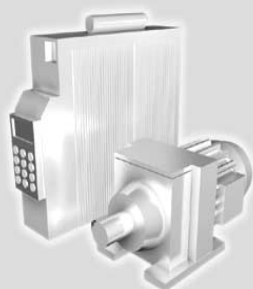




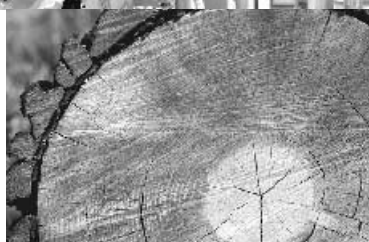
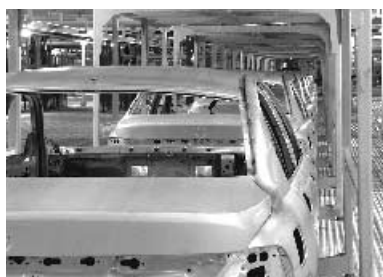
**SEW**  
**EURODRIVE**



## **Категории излучения помех (согласно EN 61800-3)**

Издание 07/2007  
11656662 / RU

**И**нформация  
для клиентов





# 1 Категории излучения помех

## 1.1 Сфера применения

Стандарт по электромагнитной совместимости (ЭМС) оборудования EN 61800-3 (Электроприводы с изменяемой частотой вращения, часть 3: Требования по ЭМС с учетом специальных методов испытания) регламентирует требования к ЭМС электроприводных систем (PDS - Power Drive Systems). Он распространяется на электроприводные системы, применяемые в жилой, офисной и промышленной зонах.

Этот стандарт различает четыре категории (C1...C4) излучения помех электроприводными системами.

В зависимости от условий эксплуатации приводные системы SEW-EURODRIVE можно применять с различными мерами по обеспечению ЭМС. Дополнительные сведения и подробные указания по монтажу согласно нормам ЭМС см. в документации к соответствующим устройствам.

## 1.2 Указания по проектированию

Категория C1 по стандарту EN 61800-3 соответствует классу B предельных значений по EN 55011, категории C2 или C3 по стандарту EN 61800-3 соответствуют классу A предельных значений по EN 55011. Категория C4 используется только для промышленных электросетей с напряжением выше 1000 В<sub>~</sub> и током более 400 А<sub>~</sub>.

Для приводных систем, не отвечающих требованиям категории C1, стандарт EN 61800-3 предусматривает следующее указание:

|  |  |
|--|--|
|  | <p><b>⚠ ВНИМАНИЕ!</b></p>  |
|  | <p>В жилой зоне данный продукт может вызывать высокочастотные помехи, которые могут потребовать принятия мер по их подавлению.</p> |

Для приводных систем, не отвечающих требованиям категорий C1 или C2, стандарт EN 61800-3 дополнительно предусматривает следующее указание:

|  |   |
|--|---|
|  | <p><b>⚠ ВНИМАНИЕ!</b></p>   |
|  | <p>Данная приводная система не предназначена для работы от низковольтной коммунальной электросети, питающей жилые зоны.</p> |

## Что движет миром

Мы вместе с Вами  
приближаем  
будущее.

Сервисная сеть,  
охватывающая  
весь мир,  
чтобы быть  
ближе к Вам.

Приводы и системы  
управления,  
автоматизирующие  
Ваш труд  
и повышающие его  
эффективность.

Обширные знания  
в самых важных  
отраслях  
современной  
экономики.

Бескомпромиссное  
качество, высокие  
стандарты которого  
облегчают  
ежедневную работу.



Глобальное  
присутствие  
для быстрых  
и убедительных побед.  
В решении любых  
задач.

Инновационные  
технологии,  
уже сегодня  
предлагающие  
решение завтрашних  
вопросов.

Сайт в Интернете  
с круглосуточным  
доступом  
к информации и  
обновленным версиям  
программного  
обеспечения.

**SEW-EURODRIVE**  
Driving the world



**SEW**  
**EURODRIVE**

SEW-EURODRIVE GmbH & Co KG  
P.O. Box 3023 · D-76642 Bruchsal / Germany  
Phone +49 7251 75-0 · Fax +49 7251 75-1970  
sew@sew-eurodrive.com

→ [www.sew-eurodrive.com](http://www.sew-eurodrive.com)