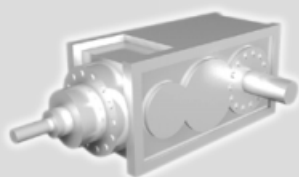
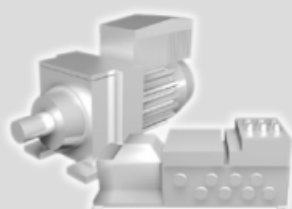
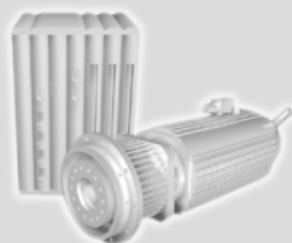
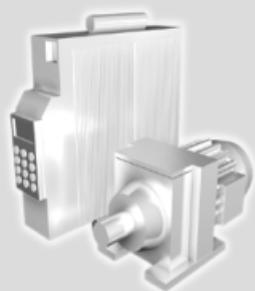




SEW
EURODRIVE



Categorias de emissão de interferências (de acordo com EN 61800-3)

Edição 07/2007

11656654 / PT

Informação para o cliente



1 Categorias de emissão de interferências

1.1 Área de aplicação

A norma de produtos EMC EN 61800-3 (Accionamentos de velocidade variável, parte 3: Requisitos a EMC, incluindo métodos de verificação) define os requisitos no que respeita à compatibilidade electromagnética (EMC) para sistemas de accionamento (PDS – Power Drive Systems). Esta norma aplica-se para todos os sistemas de accionamento utilizados em áreas habitacionais, comerciais e industriais.



No que respeita às interferências emitidas por sistemas, a norma distingue quatro categorias (C1 ... C4).

Dependendo do ambiente onde são utilizados, os sistemas de accionamento da SEW-EURODRIVE podem ser utilizados com diferentes medidas de EMC. A documentação da unidade contém informações detalhadas e outras informações adicionais respeitantes à instalação conforme com EMC.



1.2 Observações para a elaboração dos projectos

A categoria C1 (de acordo com EN 61800-3) corresponde à classe de valor limite B (de acordo com (EN 55011), a categoria C2 ou C3 (de acordo com EN 61800-3) corresponde à classe de valor limite A (de acordo com EN 55011). A categoria C4 só é válida para redes industriais com alimentação superior a 1000 V_{CA} e 400 A_{CA}.

Segundo a norma EN 61800-3, sistemas de accionamento que não cumprem a categoria C1 têm que incluir a seguinte informação:

	 AVISO!
	Numa área habitacional, este produto pode causar interferências de elevada frequência, que poderão requerer medidas de supressão de interferências.

Segundo a norma EN 61800-3, sistemas de accionamento que não cumprem a categoria C1 ou C2 têm que incluir a seguinte informação adicional:

	 AVISO!
	Este sistema de accionamento não pode ser utilizado em redes de baixa tensão públicas que alimentem áreas habitacionais.

O mundo em movimento ...

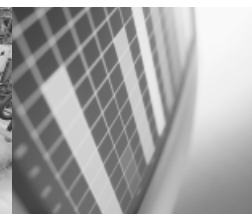
Com pessoas de pensamento veloz que constroem o futuro consigo.

Com uma assistência após vendas disponível 24 horas sobre 24 e 365 dias por ano.

Com sistemas de accionamento e comando que multiplicam automaticamente a sua capacidade de acção.

Com uma vasta experiência em todos os sectores da indústria de hoje.

Com um alto nível de qualidade, cujo standard simplifica todas as operações do dia-a-dia.



Com uma presença global para rápidas e apropriadas soluções.

Com ideias inovadoras que criam hoje a solução para os problemas do futuro.

Com acesso permanente à informação e dados, assim como o mais recente software via Internet.

SEW-EURODRIVE
o mundo em movimento ...



SEW
EURODRIVE

SEW-EURODRIVE GmbH & Co KG
P.O. Box 3023 · D-76642 Bruchsal / Germany
Phone +49 7251 75-0 · Fax +49 7251 75-1970
sew@sew-eurodrive.com

→ www.sew-eurodrive.com