

Mehr Effizienz durch
Antriebssysteme von SEW-EURODRIVE

Holzindustrie



Wir bringen Bewegung in die Holzindustrie

SEW-EURODRIVE kennt die Anforderungen der Holzindustrie: die Anwendungen in der Holzbe- und -verarbeitung sind vielfältig und anspruchsvoll: Entrinden, Sägen, Bohren, Fräsen, Hobeln, Pressen, Schleifen, Bearbeiten, Veredeln usw. Die Maschinen, Anlagen und Ausrüstungen müssen dynamisch, präzise, robust und drehmomentstark sein. Gleichzeitig sollen sie den Anforderungen der zunehmenden Internationalisierung gerecht werden.

Setzen Sie deshalb auf Antriebstechnik eines Profis, eines Global Players. Antriebstechnik „made by SEW-EURODRIVE“ bietet durch das Baukastensystem unzählige Kombinationsmöglichkeiten. So lassen sich individuelle Lösungen gestalten, die sich flexibel den Anforderungen der Applikation anpassen. Getriebemotoren von SEW-EURODRIVE erfüllen z. B. die besonderen „Anforderungen an Betriebsmittel zum Einsatz in explosionsgefährdeten Bereichen“ der Richtlinie 94/9/EG (ATEX 95).

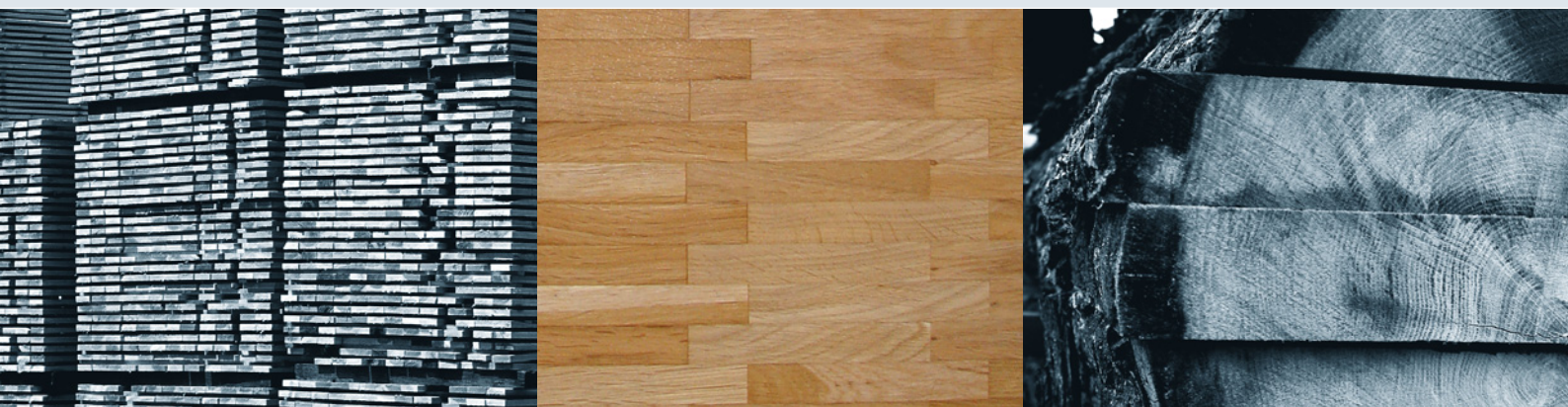
In SEW-EURODRIVE finden Sie den kompetenten Partner, der Ihnen von der Prozessplanung, über die Projektierung bis hin zur Inbetriebnahme Ihrer Anlage zur Seite steht und das gemeinsame Ziel „Zuverlässigen Anlagenbetrieb“ konsequent verfolgt. Ein weltweit agierender Service sorgt zudem für geringste Stillstandszeiten!

In unseren zuverlässigen mechanischen und innovativen elektronischen Antriebskomponenten steckt die jahrzehntelange Erfahrung mit Antrieben für die Holzindustrie. SEW-EURODRIVE bietet Produkte, die äußerst robust, elektrisch und mechanisch hoch überlastfähig, staubdicht und korrosionsbeständig sind.

Driving the world – mit innovativen Antriebslösungen für alle Anwendungen in der Holzindustrie. Alle Produkte und Systeme von SEW-EURODRIVE nutzen die Platzverhältnisse an der Maschine optimal und bieten hohe Flexibilität und Zuverlässigkeit. Minimaler Wartungsaufwand und einfache Handhabung in Betrieb und Service geben Ihnen die Sicherheit, Maschinen und Ausrüstungen ab dem ersten Einsatz mit mehr Effizienz zu betreiben.



„Antriebssysteme von SEW-EURODRIVE sorgen weltweit für Bewegung. Auch in Ihrer Anlage.“



Produkte, die durch Qualität und Leistungsfähigkeit überzeugen

Das Baukastensystem von SEW-EURODRIVE bietet mit seiner millionenfachen Varianz die beste Voraussetzung, den passenden Antrieb zu finden und ihn optimal zu platzieren: individuell nach erforderlichem Drehzahl- und Drehmomentbereich, den Platzverhältnissen und Umgebungsbedingungen entsprechend. Auch die Antriebselektronik fügt sich optimal in das Baukastensystem ein, überzeugt durch Gerätemodularität und Bauvolumen genauso wie durch höchste Regelgenauigkeit, integrierte Positionier- und Ablaufsteuerung oder Hubwerksfähigkeit.

Antriebselektronik „made by SEW-EURODRIVE“ bedeutet Entwicklung, Produktion und Montage durch SEW-EURODRIVE. So erreichen unsere Antriebe maximale Flexibilität, mit der Sie auch kommenden Aufgaben gelassen entgegensehen können. Und für eine optimale Visualisierung und Steuerung der Produktionsprozesse innerhalb der Anlage sorgen Bedien-Terminals. Selbstverständlich im Zusammenspiel mit der übergeordneten Steuerung.

Getriebemotoren + Frequenzumrichter

- Stirn-, Flach-, Schnecken-, Kegelrad-, SPIROPLAN®- und Planetengetriebemotoren
- Industriegetriebe
 - Stirnrad- und Kegelstirnradgetriebe
 - Planetengetriebe
- Energiesparmotoren
- Verstellgetriebemotoren
- Getriebemotoren für Elektrohängebahnen
- Explosionsgeschützte Antriebe
- Antriebsumrichter MOVIDRIVE®
- Frequenzumrichter MOVITRAC®
- Steuerungen MOVI-PLC®

Standardisierte Feldbusschnittstellen:

Standard:	PROFIBUS, INTERBUS, DeviceNet, CAN, CANopen
Aktor-/Sensorbus:	RS-485-Schnittstelle, AS-Interface
Sicherheits-Feldbus:	PROFIsafe, Safetybus P
Ethernet:	ETHERNET, PROFINET, Modbus TCP

Antriebssysteme von SEW-EURODRIVE

Servo-Antriebssysteme sorgen für Präzision und Dynamik, in vielen Ein- oder Mehrachsapplikationen, genauso wie in synchronisierten Prozessabläufen:

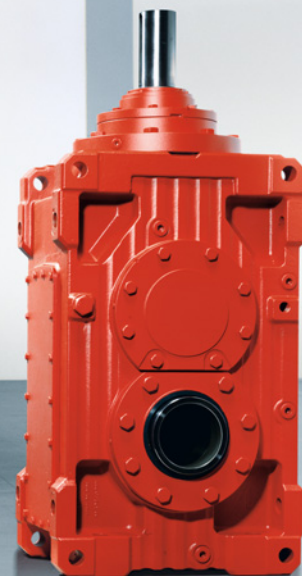
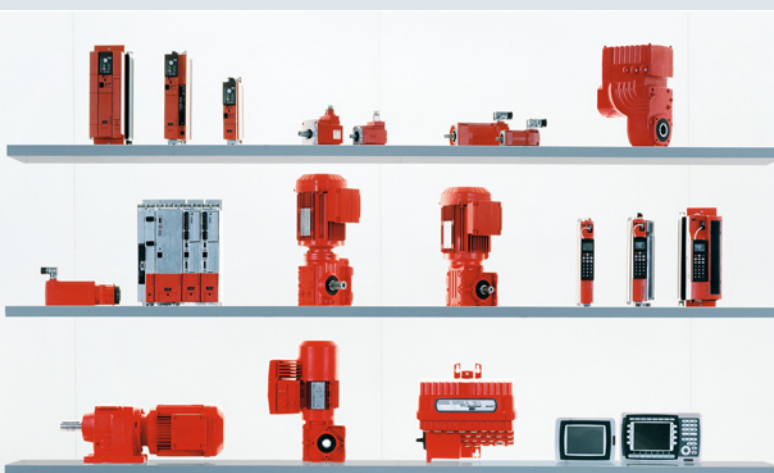
- spielarme Servo-Planeten- oder Kegelradgetriebe
- kraftvolle und kompakte Servomotoren
- synchrone Servo-Linearmotoren
- Mehrachs-Serververstärker MOVIAxis®

Dezentrale-Antriebssysteme sorgen für ökonomische, dezentrale Installationen, unabhängig von Anlagenphilosophie oder -umfang:

- MOVIMOT®, Getriebemotoren mit integriertem Frequenzumrichter
- MOVI-SWITCH®, Getriebemotoren mit integrierter Schalt- und Schutzfunktion
- Feldverteiler
- Hybridkabel
- Antriebssteuerung MOVIFIT®
- Kontaktlose Energieübertragung mit MOVITRANS®-Systemkomponenten

Systemzubehör:

- Bedien-Terminals DOP
- Projektierungshilfen
- Inbetriebnahme-Software
- Fernwartungskonzepte



Für Ihre Branche nur das Beste – Antriebstechnik von SEW-EURODRIVE

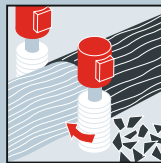
Die Souveränität unserer Antriebstechnik macht deutlich, warum SEW-EURODRIVE weltweit in den wichtigsten Branchen vertreten ist: Leistungsdichte, Variantenvielfalt, Überlastfähigkeit und Zuverlässigkeit geben dem Anwender die Sicherheit, die er sich wünscht – in jeder Anwendung optimal platziert und höchst effizient.

Der modulare Aufbau unseres Baukastensystems und die unzähligen Kombinationsmöglichkeiten schaffen ideale Voraussetzungen für die Entwicklungen von Speziallösungen, wie sie in der Holzindustrie gebraucht werden.

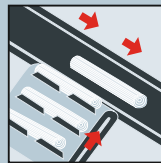


Bearbeitungsschritte in der Holzindustrie

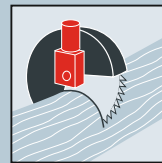
Entrinden



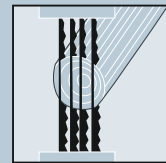
Fördern



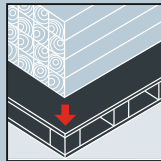
Sägen



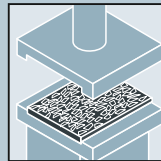
Gattersägen



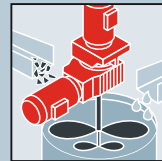
Palettieren



Pressen



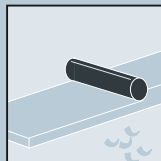
Vermischen



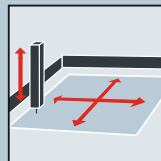
Schreddern



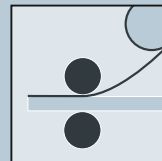
Bearbeiten



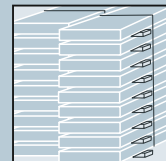
Positionieren



Veredeln



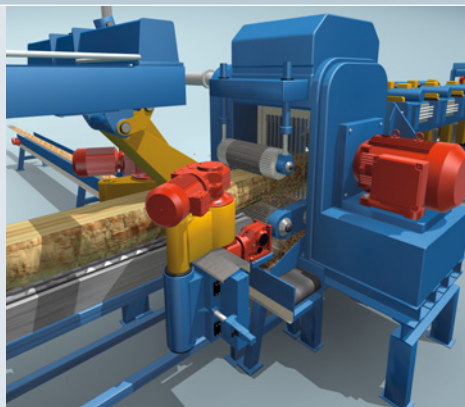
Lagern



Die Bearbeitungsschritte in der Holzindustrie sind gekennzeichnet durch vielfältige, sehr unterschiedliche Aufgaben. Als Systemanbieter und Spezialist für Antriebstechnik hat es sich SEW-EURODRIVE zur Aufgabe gemacht, Lösungen für jede der daraus resultierenden Anforderungen zu bieten. Die Basis hierfür ist das Verständnis für jeden einzelnen Schritt in der Holzindustrie und die Identifikation mit den Aufgaben des Kunden. Deshalb hat sich SEW-EURODRIVE bewusst neben der Mechanik stark auf die dazu maßgeschneiderte Antriebselektronik konzentriert.

Antriebe von SEW-EURODRIVE setzen Standards

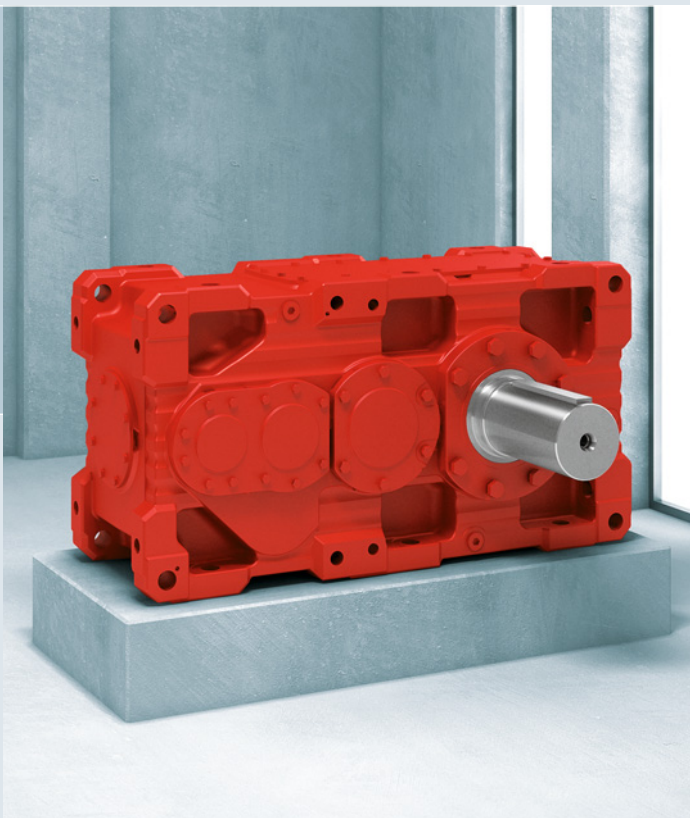
Maschinen und Applikationen	Lösungen von SEW-EURODRIVE
<p>Holzbearbeitungsmaschinen für Bearbeitungs-, Förder-, Lager- und Kommissioniertechnik</p> <ul style="list-style-type: none"> – Sägewerke – Holzwerkstoffindustrie und Furnierherstellung – Massivholzverarbeitung, z. B. Säge-, Fräs- und Hobelmaschinen – Möbelindustrie, z. B. Platten- oder Furnierverarbeitung, Sondermaschinen für Oberflächenbehandlung – Handwerk 	
	<ul style="list-style-type: none"> – Stirnrad-, Flach-, Schnecken- und Kegelradgetriebemotoren; Antriebsumrichter MOVIDRIVE® und Frequenzumrichter MOVITRAC® – MOVI-PLC® – Drive-based Motion- and Logic-Control: Steuerungskarte DHP11B – MOVIMOT®, Getriebemotoren mit integriertem Frequenzumrichter – Antriebssteuerung MOVIFIT® – Servogetriebe und -getriebemotoren – Modulare, leistungsstarke Komponenten aus dem Dezentralen Antriebssystem – Drehmomentstarke Industriegetriebe



Immer die richtige Wahl

In allen Holzbearbeitungsanlagen wird von der eingesetzten Antriebstechnik neben Kraft, und Robustheit auch Präzision und absolute Zuverlässigkeit für einen störungsfreien Anlagenbetrieb erwartet. Daher ist Antriebstechnik „made by SEW-EURODRIVE“ immer die richtige Wahl:

- Für individuelle Lösungskonzepte und ein Höchstmaß an Flexibilität sorgen die millionenfachen Kombinationsmöglichkeiten innerhalb des Baukastensystems
- Die hohen Anforderungen an Dynamik und Präzision erfüllen die Servo-Antriebssysteme
- Dezentrale Installationen werden kompakt, wirtschaftlich und robust mit den Dezentralen Antriebssystemen realisiert
- Höchsten Belastungen halten drehmomentstarke Industriegetriebe mit $< 800 \text{ kNm}$ mühelos stand



Speziallösungen sind bei uns serienmäßig

Maschinen und Applikationen	Lösungen von SEW-EURODRIVE
<h3>Sägewerkstechnik</h3>	
<p>Maschinen und Anlagen zur Herstellung von Schnittholz und Lagerung von Rund- oder Schnittholz, z. B.</p> <ul style="list-style-type: none"> – Einschnitt- und Nachschnittmaschinen – Rundholzanlagen – Schnittholztransport – Sortier- und Stapelanlagen – Mobile Sägewerke – Lagerung Rundholz/Schnittholz – Einteilung Rundholz – Entrinden/Auftrennen – Transport – Sortierung – Einschnitt/Hobeln, Messern, Schälen – Veredeln/Trocknen 	<p>Antriebe mit:</p> <ul style="list-style-type: none"> – langlebigen, geräuscharmen und hoch belastbaren Getrieben und Motoren mit hohem Wirkungsgrad – millionenfache Kombinations- und fast uneingeschränkte Einsatzmöglichkeiten – großer Bauformvielfalt und einer Vielzahl an Getriebeübersetzungen für die optimale Anpassung an die Anlage – Drehmomenten < 800 kNm: hoch überlastbare, drehmomentstarke Industriegetriebe – maßgeschneiderter Antriebselektronik: Regelung, Positionierung und Automatisierung mit den Frequenzumrichtern MOVITRAC® und Antriebsumrichtern MOVIDRIVE® – MOVI-PLC® – Drive-based Motion- and Logic-Control: Steuerungskarte DHP11B – hoher Schutzart wahlweise bis IP56, IP65 oder IP66 – Antriebssteuerung MOVIFIT® mit Schutzart IP69K für den Einsatz in rauen Umgebungsbedingungen – besonderem Korrosionsschutz durch Sonder- und Mehrfachlackierung, nichtrostenden Schrauben und verstärktem Schutz des Motorinnenraumes für den Betrieb im Freien – doppeltem Wellendichtring – synthetischem Öl, Entlüftungs- und Kondenswasserbohrung für wechselnde Temperaturen – integrierter dezentraler Antriebstechnik für modular aufgebaute Anlagen – geprüfter Sicherheit für den Einsatz in Bereichen mit explosionsfähigen Luft-Gas- oder Luft-Staub-Gemischen: Getriebe und Motoren nach Richtlinie 94/9/EG (ATEX95)
<h3>Holzwerkstoffindustrie und Furnierherstellung</h3>	
<p>Maschinen und Anlagen zur Herstellung von Holzwerkstoffplatten und Furnier, z. B.</p> <ul style="list-style-type: none"> – Furnierschälmaschinen – Spanplattenmaschinen <p>oder Herstellung von Beschichtungsmaterialien</p> <ul style="list-style-type: none"> – Sägen – Schälen (Furnierschälmaschinen) – Zerkleinern (Späne, Fasern, Chips) – Transportieren – Mischen/Vermengen – Pressen (Spanplatten/OSB) – Lagerung Platten/Furniere 	

Anpassungsfähig und leistungsstark

Äußere Umgebungsbedingungen wie Wasser, Wind, Kälte, Hitze oder Staub können Antriebstechnik „made by SEW-EURODRIVE“ nicht abschrecken. Denn besondere Oberflächen- und Korrosionsschutzmaßnahmen für Getriebe und Motoren aber auch die optimale Verwendung von doppelten Wellendichtringen oder synthetischem Öl sind bei SEW-EURODRIVE Standard. So lassen sich z. B. Transportstrecken oder Entrin-

dungsmaschinen im Freien einfach und ohne großen zusätzlichen Projektierungsaufwand realisieren.

Aber auch für den Einsatz in explosionsfähigen Luft-Gas- oder Luft-Staub-Gemischen, z. B. bei der Schnittholzerzeugung, bietet SEW-EURODRIVE ein umfangreiches Angebot:

Getriebe und Motoren für Kategorie 2

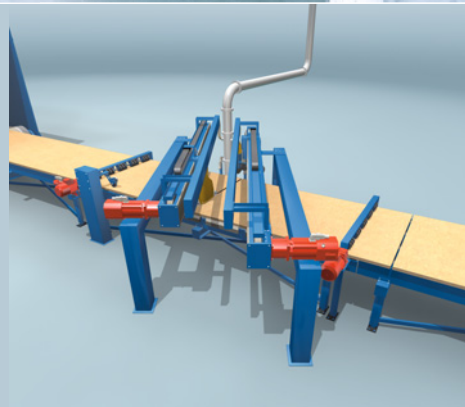
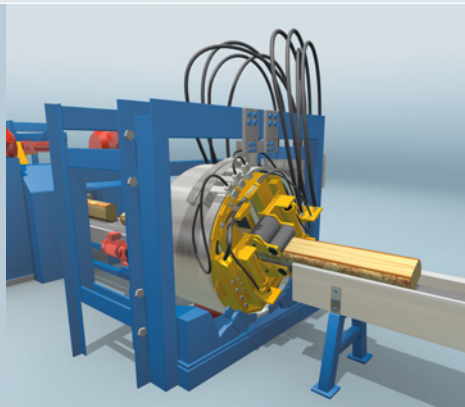
(Gewährleistung der Gerätesicherheit im Normalbetrieb und zusätzlich bei zu erwartenden Gerätestörungen – ein Fehler):

- 2G (Gas), verwendbar in Zone 1 und 2
- 2D (Staub), verwendbar in Zone 21 und 22
- 2GD (kombinierte Gas/Staub-Zulassung), verwendbar in Zone 1, 2 und 21, 22

Getriebe und Motoren für Kategorie 3

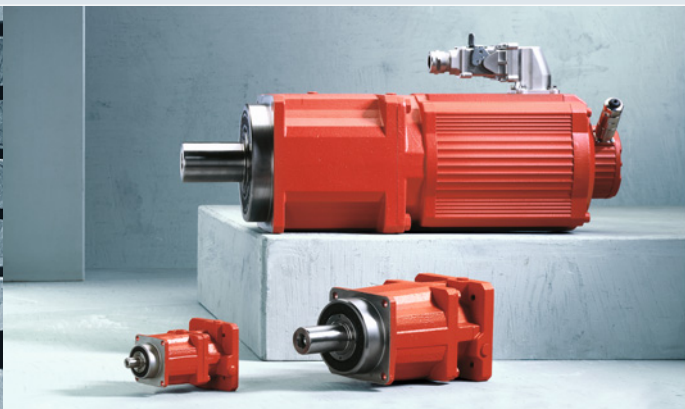
(Gewährleistung der Gerätesicherheit im Normalbetrieb):

- 3G (Gas), verwendbar in Zone 2
- 3D (Staub), verwendbar in Zone 22
- 3GD (kombinierte Gas/Staub-Zulassung), verwendbar in Zone 2 und 22



Bis zum Endprodukt – Holzverarbeitung auf höchstem Niveau

Maschinen und Applikationen	Lösungen von SEW-EURODRIVE
Möbelindustrie – Automatisierungstechnik	
<p>Maschinen und Anlagen, z.B. für</p> <ul style="list-style-type: none"> – Platten- oder Furnierverarbeitung – Sondermaschinen für Oberflächenbehandlung – Montage- und Verpackungsanlagen – Förder-, Lager- und Kommissioniertechnik – Bearbeitungsmaschinen <ul style="list-style-type: none"> - Hobel - Fräsmaschinen - Hacker - Dübelmaschinen - Bohrer – Veredeln (Beschichten, Kantenumleimen) mittels <ul style="list-style-type: none"> - Rundschälmaschinen - Verleimmaschinen - Schleifmaschinen - Drechselmaschinen – Sägen – Transportieren – Positionieren – Möbelmontage – Verpacken 	<p>Leistungsdichte, überlastfähige und zuverlässige Getriebemotoren mit:</p> <ul style="list-style-type: none"> - fein abgestuften Übersetzungen - minimalem Platzbedarf - vielseitigen und robusten Ausführungen - großer Kombinationsvielfalt - geräuscharmem Lauf - nahezu wartungsfreiem Betrieb - einfacher Inbetriebnahme - leistungsfähigen, intelligenten und auf die Getriebemotoren maßgeschneiderten Antriebsumrichtern <ul style="list-style-type: none"> – MOVI-PLC® – Drive-based Motion- and Logic-Control: Steuerungskarte DHP11B – Getriebe und Motoren nach Richtlinie 94/9/EG (ATEX 95) für Antriebe in explosionsgefährdeten Bereichen – präzise, hoch dynamische Servogetriebe in koaxialer oder winkelliger Bauform mit Servomotoren im Direktanbau für hohe Beschleunigungen, genaues Positionieren und schnelle Bearbeitung – Servogetriebemotoren von SEW-EURODRIVE bieten kompletten Formschluss von der Motorwelle bis zur Getriebeabtriebswelle für sichere Anwendungen – Frequenzumrichter für die Regelung und Automatisierung von nahezu allen Antriebsaufgaben – Kompakte, dezentrale Antriebssysteme für Förderanlagen, z. B. mit MOVIMOT®, den Getriebemotoren mit integriertem Frequenzumrichter oder der Antriebssteuerung MOVIFIT®



Unser Know-how für die Möbelindustrie

Die vielfältigen Bewegungsabläufe in der Möbelfertigung erfordern technisch komplexe Maschinen, wie z. B. Fräs-, Rundschäl- oder Drechselmaschinen. Für die dabei eingesetzte Antriebstechnik bedeutet dies entsprechend hohe Anforderungen hinsichtlich Zuverlässigkeit und Flexibilität aber auch Dynamik und Präzision.

Mit den Systemlösungen für die Möbelindustrie realisiert SEW-EURODRIVE nicht nur Standards, wie z. B. den Einsatz der Antriebstechnik in explosionsgefährdeten Bereichen sondern auch individuelle Anforderungen wie z. B. Bauform- oder Beschleunigungsvorgaben, geräuscharmen Lauf oder benutzerfreundliche Inbetriebnahme der Komponenten.



Service und Dienstleistungen weltweit

Zu einem kompletten System gehören für uns Präsenz und Service weltweit



Wir verstehen Service als integrative Dienstleistung. Unsere Vertriebsingenieure stehen Ihnen mit fachlicher Beratung, offener Analyse und Projektierung der Applikation zur Seite. Mit 61 Montagewerken in 44 Ländern sind unsere Spezialisten weltweit in Ihrer Nähe und bieten eine optimale Verfügbarkeit. Montage und Inbetriebnahme erfolgen schnell und individuell vor Ort, die Voraussetzungen für einen reibungslosen Anlagenbetrieb. Unsere weltweite After-Sales-Betreuung garantiert bei präventiver Wartung langen und störungsfreien Betrieb. Und im Falle eines Falles sorgt unsere 24-Stunden-Rufbereitschaft an sieben Tagen die Woche für maximale Verfügbarkeit.

Ob Instandhaltung, Reparatur, Ersatzteildienst, vorbeugende Wartung, Ölservice oder 24-h-Rufbereitschaft: mit den einzelnen, individuell

kombinierbaren Modulen aus dem CDS® – Complete Drive Service, stellt Ihnen SEW-EURODRIVE ein maßgeschneidertes Dienstleistungspaket zur Verfügung. In jedem Modul steckt die Erfahrung eines Global Players, der Praxisbezug und Kundennutzen auf höchstem Niveau verinnerlicht hat. Sprechen Sie uns an!

CDS® – Complete Drive Service

Die Service-Marke von SEW-EURODRIVE

Am besten noch heute anfordern!

Telefon: 07251 75-1710

Telefax: 07251 75-1711

E-Mail: sc-mitte@sew-eurodrive.de



24h Service Hotline
01805 SEWHELP



Installationsberatungs-
Service



Inbetriebnahme-Service



Applikations-
programmierungs-Service



Inspektions- & Wartungs-
Service



Reparatur-Service



Ersatzteil-Service



Eilmontage-Service



Industriegetriebe-Service



Hol- & Bring-Service



Antriebsmodernisierungs-
Service



Condition Monitoring-
Service



CDM® – Instandhaltungs-
Management



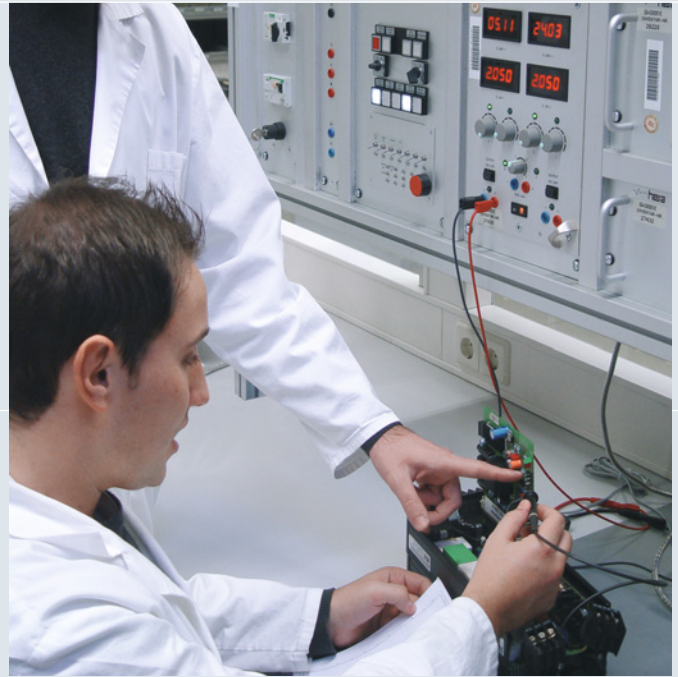
Schulungs-Service

24h Service Hotline

**01805 – SEWHELP
01805 – 7394357**

Wir teilen unser Wissen gerne mit Ihnen

Seminare und Informationsveranstaltungen gehören genauso zum Systemangebot für unsere Kunden wie spezielle Literatur zu Produkt- und Grundlagen-Know-how. SEW-EURODRIVE bietet Ihnen über das ganze Jahr praxisbezogene Seminare an, die individuell auf die Zielgruppen, wie z. B. Projektoren, Inbetriebnehmer oder Instandhalter und Servicepersonal und die eingesetzte Antriebstechnik abgestimmt sind. Seminarangebot und Termine unter www.drive-academy.de!



Immer für Sie da:

Unter www.sew-eurodrive.de finden Sie neben aktuellen Informationen, Seminarangeboten und umfangreichen Dokumentationen auch Software-Updates zum Download. Aber auch Ersatzteileinkäufe und Statusabfragen Ihrer Bestellungen können Sie bequem übers Internet erledigen.

Wie man die Welt bewegt

Mit Menschen, die schneller richtig denken und mit Ihnen gemeinsam die Zukunft entwickeln.

Mit einem Service, der auf der ganzen Welt zum Greifen nahe ist.

Mit Antrieben und Steuerungen, die Ihre Arbeitsleistung automatisch verbessern.

Mit einem umfassenden Know-how in den wichtigsten Branchen unserer Zeit.

Mit kompromissloser Qualität, deren hohe Standards die tägliche Arbeit ein Stück einfacher machen.



SEW-EURODRIVE
Driving the world

Mit einer globalen Präsenz für schnelle und überzeugende Lösungen.
An jedem Ort.

Mit innovativen Ideen, in denen morgen schon die Lösung für übermorgen steckt.

Mit einem Auftritt im Internet, der 24 Stunden Zugang zu Informationen und Software-Updates bietet.

SEW-EURODRIVE ist überall in Ihrer Nähe:

Augsburg

Tel. 0821 22779-10
Fax 0821 22779-50
tb-augsburg@sew-eurodrive.de

Berlin

Tel. 033762 2266-30
Fax 033762 2266-36
tb-berlin@sew-eurodrive.de

Bodensee

Tel. 07551 9226-30
Fax 07551 9226-56
tb-bodensee@sew-eurodrive.de

Bremen

Tel. 0421 33918-10
Fax 0421 33918-22
tb-bremen@sew-eurodrive.de

Dortmund

Tel. 0231 912050-10
Fax 0231 912050-20
tb-dortmund@sew-eurodrive.de

Dresden

Tel. 0351 26338-0
Fax 0351 26338-38
tb-dresden@sew-eurodrive.de

Erfurt

Tel. 0361 21709-70
Fax 0361 21709-79
tb-erfurt@sew-eurodrive.de

Güstrow

Tel. 03843 8557-80
Fax 03843 8557-88
tb-guestrow@sew-eurodrive.de

Hamburg

Tel. 040 298109-60
Fax 040 298109-70
tb-hamburg@sew-eurodrive.de

Hannover/Garbsen

Tel. 05137 8798-10
Fax 05137 8798-50
tb-hannover@sew-eurodrive.de

Heilbronn

Tel. 07143 8738-0
Fax 07143 8738-25
tb-heilbronn@sew-eurodrive.de

Herford

Tel. 05221 9141-0
Fax 05221 9141-20
tb-herford@sew-eurodrive.de

Karlsruhe

Tel. 07245 9190-10
Fax 07245 9190-20
tb-karlsruhe@sew-eurodrive.de

Kassel

Tel. 0561 95144-80
Fax 0561 95144-90
tb-kassel@sew-eurodrive.de

Koblenz

Tel. 02652 9713-30
Fax 02652 9713-40
tb-koblenz@sew-eurodrive.de

Lahr

Tel. 07821 90999-60
Fax 07821 90999-79
tb-lahr@sew-eurodrive.de

Langenfeld

Tel. 02173 8507-10
Fax 02173 8507-50
tb-langenfeld@sew-eurodrive.de

Magdeburg

Tel. 039203 7577
Fax 039203 7577
tb-magdeburg@sew-eurodrive.de

Mannheim

Tel. 0621 71683-10
Fax 0621 71683-22
tb-mannheim@sew-eurodrive.de

München/Kirchheim

Tel. 089 90955-110
Fax 089 90955-150
tb-muenchen@sew-eurodrive.de

Münster

Tel. 0251 41475-11
Fax 0251 41475-50
tb-muenster@sew-eurodrive.de

Nürnberg

Tel. 0911 98884-50
Fax 0911 98884-60
tb-nuernberg@sew-eurodrive.de

Regensburg

Tel. 0941 46668-68
Fax 0941 46668-66
tb-regensburg@sew-eurodrive.de

Rhein-Main/Bad Homburg

Tel. 06172 9617-0
Fax 06172 9617-50
tb-rheinmain@sew-eurodrive.de

Stuttgart

Tel. 0711 16072-0
Fax 0711 16072-72
tb-stuttgart@sew-eurodrive.de

Ulm

Tel. 07348 9885-0
Fax 07348 9885-90
tb-ulm@sew-eurodrive.de

Würzburg

Tel. 0931 27886-60
Fax 0931 27886-66
tb-wuerzburg@sew-eurodrive.de

Zwickau/Meerane

Tel. 03764 7606-0
Fax 03764 7606-20
tb-zwickau@sew-eurodrive.de

Österreich

Wien
Tel. 01 6175500-0
Fax 01 6175500-30
sew@sew-eurodrive.at

Schweiz

Basel
Tel. 061 4171717
Fax 061 4171700
info@imhof-sew.ch

**SEW
EURODRIVE**

SEW-EURODRIVE GmbH & Co KG
Postfach 30 23
D-76642 Bruchsal
Telefon 07251 75-0
Fax 07251 75-1970
sew@sew-eurodrive.de

→ www.sew-eurodrive.de