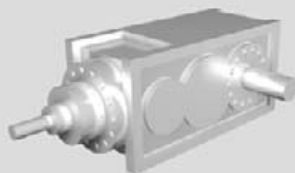




SEW
EURODRIVE

SEW-EURODRIVE GmbH & Co KG
P.O. Box 3023 · D-76642 Bruchsal / Germany
Phone +49 7251 75-0 · Fax +49 7251 75-1970
sew@sew-eurodrive.com

→ www.sew-eurodrive.com



MOVIDRIVE® compact MCH4_A

LA342000

Ausgabe 09/2004

11301805 / DE

Korrektur



1 MOVIDRIVE® compact MCH4_A

1.1 UL-gerechte Installation



- Dieses Kapitel ersetzt:
 - das Kapitel 4.4 "UL-gerechte Installation" in der Betriebsanleitung MOVIDRIVE® compact MCH4_A, Sachnummer 10547908, Ausgabe 04/2002.
 - das Kapitel 9.4 "UL-gerechte Installation" im Systemhandbuch MOVIDRIVE® compact, Sachnummer 1053380X, Ausgabe 04/2002.
- Nur durch Elektro-Fachpersonal unter Beachtung der gültigen Unfallverhütungsvorschriften und der Betriebsanleitung MOVIDRIVE® compact MCF/MCV/MCS4_A installieren und in Betrieb nehmen!

Beachten Sie für die UL-gerechte Installation folgende Hinweise:

- Als Anschlusskabel nur Kupferleitungen mit **folgenden Temperaturbereichen** verwenden:
 - für MOVIDRIVE® compact MC_4_A0015 ... 0300 Temperaturbereich 60/75 °C
 - für MOVIDRIVE® compact MC_4_A0370 ... 0750 Temperaturbereich 75 °C
- Die **zulässigen Anzugsdrehmomente** der MOVIDRIVE® compact-Leistungsklemmen betragen:
 - Baugröße 1 → 0,6 Nm (5.3 lb.in)
 - Baugröße 2 → 1,5 Nm (13.3 lb.in)
 - Baugröße 3 → 3,5 Nm (31 lb.in)
 - Baugrößen 4 und 5 → 14 Nm (124 lb.in)
- Antriebsumrichter MOVIDRIVE® compact sind **geeignet für den Betrieb an Spannungsnetzen mit geerdetem Sternpunkt** (TN- und TT-Netze), die einen max. Netzstrom und eine max. Netzspannung gemäß den folgenden Tabellen liefern können. Die in den folgenden Tabellen aufgeführten Sicherungsangaben sind die maximal zulässigen Werte der Sicherungen der jeweiligen Umrichter. Verwenden Sie nur Schmelzsicherungen.

400/500 V-Geräte

MOVIDRIVE® compact MC_4_A...5_3	max. Netzstrom	max. Netzspannung	Sicherungen
0015/0022/0030/0040	10000 A _{AC}	500 V _{AC}	35 A / 600 V
0055/0075	5000 A _{AC}	500 V _{AC}	30 A / 600 V
0110	5000 A _{AC}	500 V _{AC}	110 A / 600 V
0150/0220	5000 A _{AC}	500 V _{AC}	175 A / 600 V
0300	5000 A _{AC}	500 V _{AC}	225 A / 600 V
0370/0450	10000 A _{AC}	500 V _{AC}	350 A / 600 V
0550/0750	10000 A _{AC}	500 V _{AC}	500 A / 600 V



230 V-Geräte

MOVIDRIVE® compact MC_4_A...2_3	max. Netzstrom	max. Netzspannung	Sicherungen
0015/0022/0037	5000 A _{AC}	240 V _{AC}	30 A / 250 V
0055/0075	5000 A _{AC}	240 V _{AC}	110 A / 250 V
0110	5000 A _{AC}	240 V _{AC}	175 A / 250 V
0150	5000 A _{AC}	240 V _{AC}	225 A / 250 V
0220/0300	10000 A _{AC}	240 V _{AC}	350 A / 250 V



- Verwenden Sie als **externe 24 V_{DC}-Spannungsquelle** nur geprüfte Geräte mit **begrenzter Ausgangsspannung** ($U_{\max} = 30 \text{ V}_{\text{DC}}$) und **begrenztem Ausgangsstrom** ($I \leq 8 \text{ A}$).
- Die UL-Zertifizierung gilt nicht für Betrieb an Spannungsnetzen mit nicht geerdetem Sternpunkt (IT-Netze).

