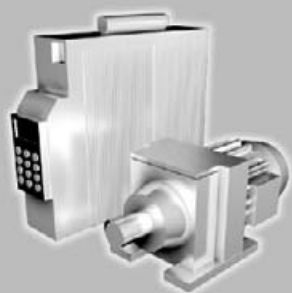




SEW
EURODRIVE



Servo-Getriebemotoren (R-, F-, K- und S-Getriebe)

DB130000



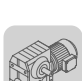
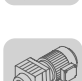
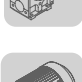
Ausgabe 01/2005

11248718 / DE

Katalog





	1 Die Firmengruppe SEW-EURODRIVE.....	7	1
	2 Produktbeschreibung und Typenübersicht.....	9	2
	3 Projektierung	26	3
M1 ... M6	4 Bauformen	52	4
	5 Konstruktions- und Betriebshinweise	81	5
	6 Wichtige Hinweise zu Kombinationsübersichten und Maßblättern	104	6
	7 Stirnradtriebmotoren R..DS/CM.....	107	7
	8 Flachtriebmotoren F..DS/CM.....	159	8
	9 Kegelradtriebmotoren K..DS/CM	217	9
	10 Schneckentriebmotoren S..DS/CM.....	268	10
	11 Synchrone Servomotoren DFS/CFM	293	11
	12 Stirnradtriebmotoren R..CT/CV	389	12
	13 Flachtriebmotoren F..CT/CV	455	13
	14 Kegelradtriebmotoren K..CT/CV	523	14
	15 Schneckentriebmotoren S..CT/CV.....	593	15
	16 Asynchrone Servomotoren CT/CV	619	16
	17 Anhang	730	17



1	Die Firmengruppe SEW-EURODRIVE	7
2	Produktbeschreibung und Typenübersicht	9
2.1	Allgemeine Hinweise	9
2.2	Ausführungsarten der Getriebemotoren	11
2.3	Typenbezeichnungen von Getrieben und Optionen	18
2.4	Typenbezeichnung von Servomotoren und Optionen	20
2.5	Korrosions- und Oberflächenschutz	23
2.6	Langzeitlagerung	25
3	Projektierung	26
3.1	Weiterführende Dokumentation	26
3.2	Daten zur Antriebs- und Getriebeauslegung	27
3.3	Projektierungsablauf	29
3.4	Projektierung Getriebe	30
3.5	Quer- und Axialkräfte	32
3.6	Projektierung Servomotor	36
3.7	Projektierungsbeispiel	39
4	Bauformen	52
4.1	Allgemeine Hinweise zu den Bauformen	52
4.2	Wichtige Bestellangaben	53
4.3	Legende zu den Bauformen-Blättern	61
4.4	Bauformen Stirnradgetriebemotoren	62
4.5	Bauformen Flachgetriebemotoren	67
4.6	Bauformen Kegelaradgetriebemotoren	70
4.7	Bauformen Schneckengetriebemotoren	75
5	Konstruktions- und Betriebshinweise	81
5.1	Schmierstoffe	81
5.2	Montage/Demontage der Getriebe mit Hohlwelle und Passfeder	88
5.3	Getriebe mit Hohlwelle	91
5.4	TorqLOC®-Klemmverbindung für Getriebe mit Hohlwelle	92
5.5	Option abgesetzte Hohlwelle mit Schrumpfscheibe	94
5.6	Flanschkonturen der RF.- und R..F-Getriebemotoren	101
5.7	Getriebebefestigung	102
5.8	Drehmomentstützen	102
5.9	Feststehende Abdeckhauben	103
6	Wichtige Hinweise zu Kombinationsübersichten und Maßblättern	104
6.1	Hinweise zu den Kombinationsübersichten	104
6.2	Hinweise zu den Maßblättern	105
7	Stirnradgetriebemotoren R..DS/CM..	107
7.1	Ausführungsarten	107
7.2	Kombinationsübersicht RX57 DS/CM..	108
7.3	Kombinationsübersicht RX67 DS/CM..	110
7.4	Kombinationsübersicht RX77 CM..	112
7.5	Kombinationsübersicht RX87 CM..	114
7.6	Kombinationsübersicht RX97 CM..	115
7.7	Kombinationsübersicht RX107 CM..	116
7.8	Kombinationsübersicht R27 DS/CM..	117
7.9	Kombinationsübersicht R37 DS/CM..	118
7.10	Kombinationsübersicht R47 DS/CM..	119
7.11	Kombinationsübersicht R57 DS/CM..	120
7.12	Kombinationsübersicht R67 DS/CM..	122
7.13	Kombinationsübersicht R77 CM..	124
7.14	Kombinationsübersicht R87 CM..	126
7.15	Kombinationsübersicht R97 CM..	127
7.16	Kombinationsübersicht R107 CM..	128
7.17	Maßblätter	129
8	Flachgetriebemotoren F..DS/CM..	159
8.1	Ausführungsarten	159
8.2	Kombinationsübersicht F27 DS/CM..	161
8.3	Kombinationsübersicht F37 DS/CM..	162
8.4	Kombinationsübersicht F47 DS/CM..	163
8.5	Kombinationsübersicht F57 DS/CM..	164
8.6	Kombinationsübersicht F67 DS/CM..	166
8.7	Kombinationsübersicht F77 CM..	168
8.8	Kombinationsübersicht F87 CM..	170
8.9	Kombinationsübersicht 97 CM..	171
8.10	Kombinationsübersicht F107 CM..	172
8.11	Maßblätter	173



9	Kegelradgetriebemotoren K..DS/CM.....	217
9.1	Ausführungsarten	217
9.2	Kombinationsübersicht K37 DS/CM..	219
9.3	Kombinationsübersicht K47 DS/CM..	220
9.4	Kombinationsübersicht K57 DS/CM..	221
9.5	Kombinationsübersicht K67 DS/CM..	222
9.6	Kombinationsübersicht K77 CM..	224
9.7	Kombinationsübersicht K87 CM..	226
9.8	Kombinationsübersicht K97 CM..	227
9.9	Kombinationsübersicht K107 CM..	228
9.10	Maßblätter	229
10	Schneckengetriebemotoren S..DS/CM..	268
10.1	Ausführungsarten	268
10.2	Kombinationsübersicht S37 DS/CM..	270
10.3	Kombinationsübersicht S47 DS/CM..	271
10.4	Kombinationsübersicht S57 DS/CM..	272
10.5	Kombinationsübersicht S67 DS/CM..	273
10.6	Maßblätter	274
11	Synchrone Servomotoren DFS/CFM.....	293
11.1	Typenbezeichnung von synchronen Servomotoren	294
11.2	Normen und Vorschriften	295
11.3	Schalt- und Schutzeinrichtungen.....	296
11.4	Technische Daten	297
11.5	Motoraustattungen	315
11.6	Maßblätter synchrone Servomotoren	335
11.7	Hybrid-Kabel.....	350
11.8	Kabelspezifikation	380
11.9	Crimpwerkzeuge	384
12	Stirnradgetriebemotoren R..CT/CV..	389
12.1	Ausführungsarten	389
12.2	Kombinationsübersicht RX57 CT/CV..	390
12.3	Kombinationsübersicht RX67 CT/CV..	391
12.4	Kombinationsübersicht RX77 CT/CV..	392
12.5	Kombinationsübersicht RX87 CT/CV..	394
12.6	Kombinationsübersicht RX97 CT/CV..	396
12.7	Kombinationsübersicht RX107 CV..	398
12.8	Kombinationsübersicht R17 CT..	400
12.9	Kombinationsübersicht R27 CT..	401
12.10	Kombinationsübersicht R37 CT..	402
12.11	Kombinationsübersicht R47 CT/CV..	403
12.12	Kombinationsübersicht R57 CT/CV.....	404
12.13	Kombinationsübersicht R67 CT/CV..	405
12.14	Kombinationsübersicht R77 CT/CV..	406
12.15	Kombinationsübersicht R87 CT/CV..	408
12.16	Kombinationsübersicht R97 CT/CV.....	410
12.17	Kombinationsübersicht R107 CV..	412
12.18	Kombinationsübersicht R137 CV..	414
12.19	Kombinationsübersicht R147 CV..	415
12.20	Kombinationsübersicht R167 CV..	416
12.21	Maßblätter	417
13	Flachgetriebemotoren F..CT/CV..	455
13.1	Ausführungsarten	455
13.2	Kombinationsübersicht F27 CT..	457
13.3	Kombinationsübersicht F37 CT..	458
13.4	Kombinationsübersicht F47 CT..	459
13.5	Kombinationsübersicht F57 CT/CV..	460
13.6	Kombinationsübersicht F67 CT/CV..	461
13.7	Kombinationsübersicht F77 CT/CV..	462
13.8	Kombinationsübersicht F87 CT/CV..	464
13.9	Kombinationsübersicht F97 CT/CV..	466
13.10	Kombinationsübersicht F107 CV..	468
13.11	Kombinationsübersicht F127 CV..	470
13.12	Kombinationsübersicht F157 CV..	471
13.13	Maßblätter	472





14	Kegelradgetriebemotoren K..CT/CV.....	523
14.1	Ausführungsarten	523
14.2	Kombinationsübersicht K37 CT..	525
14.3	KKombinationsübersicht 47 CT/CV..	526
14.4	Kombinationsübersicht K57 CT/CV..	527
14.5	Kombinationsübersicht K67 CT/CV..	528
14.6	Kombinationsübersicht K77 CT/CV..	530
14.7	Kombinationsübersicht K87 CT/CV..	532
14.8	Kombinationsübersicht K97 CT/CV..	534
14.9	Kombinationsübersicht K107 CV..	536
14.10	Kombinationsübersicht K127 CV..	538
14.11	Kombinationsübersicht K157 CV..	539
14.12	Kombinationsübersicht K167 CV.....	540
14.13	Kombinationsübersicht K187 CV.....	541
14.14	Maßblätter	542
15	Schneckengetriebemotoren S..CT/CV..	593
15.1	Ausführungsarten	593
15.2	Kombinationsübersicht S37 CT..	595
15.3	Kombinationsübersicht S47 CT..	596
15.4	Kombinationsübersicht S57 CT.....	597
15.5	Kombinationsübersicht S67 CT/CV.....	598
15.6	Maßblätter	599
16	Asynchrone Servomotoren CT/CV	619
16.1	Typenbezeichnung von asynchronen Servomotoren	620
16.2	Normen und Vorschriften	621
16.3	Schalt- und Schutzeinrichtungen.....	622
16.4	Thermische Merkmale.....	623
16.5	Mechanische Merkmale	623
16.6	Querkräfte	624
16.7	Datentabellen und Kombinationsübersichten.....	627
16.8	Motoroptionen / -ausstattungen.....	659
16.9	Maßblätter asynchrone Servomotoren	685
17	Anhang	730
17.1	Kurzzeichenlegende.....	730
17.2	Index.....	732



1 Die Firmengruppe SEW-EURODRIVE

Einleitung

SEW-EURODRIVE ist ein führendes Unternehmen auf dem Weltmarkt der elektrischen Antriebstechnik. Die weltweite Präsenz, das umfangreiche Produktprogramm und das breite Dienstleistungsspektrum machen SEW-EURODRIVE zum idealen Partner des Maschinen- und Anlagenbaus bei der Lösung anspruchsvoller Antriebsaufgaben.

Auf der Basis von langjähriger Erfahrung in der Antriebstechnik entwickelt, fertigt und vertreibt SEW-EURODRIVE alle Antriebe mit Komponenten aus den Bereichen Mechanik, Elektrotechnik und Elektronik selbst.

Der Hauptsitz der Firmengruppe befindet sich in Bruchsal/Deutschland. In Fertigungswerken in Deutschland, Frankreich, Finnland, USA, Brasilien und China werden die Komponenten des Antriebsbaukastens von SEW-EURODRIVE mit höchstem Qualitätsanspruch hergestellt. In Montagewerken in über 30 Industrieländern der Welt werden aus diesen lagerhaltigen Komponenten kundennah mit besonders kurzer Lieferzeit und in gleichbleibend hoher Qualität die individuellen Antriebssysteme montiert. Vertrieb, Beratung, Kundendienst und Ersatzteilservice von SEW-EURODRIVE finden Sie weltweit in über 50 Ländern.

Das Produktspektrum

- Getriebemotoren, Getriebe und Motoren.
 - Stirnradgetriebe/ -motoren.
 - Flachgetriebe/ -motoren.
 - Kegelradgetriebe/ -motoren.
 - Schneckengetriebe/ -motoren.
 - Spiroplan[®]-Winkelgetriebemotoren.
 - Planetengetriebemotoren.
 - Industriegetriebe.
 - Spielarme Getriebe/ -motoren.
 - Energiesparmotoren.
 - Bremsmotoren.
 - Antriebe für Elektrohängebahnen.
 - Getriebe-Drehfeldmagnete.
 - Polumschaltbare Getriebemotoren.
 - Servo-Kegelradgetriebe/-motoren.
 - Servo-Planetengetriebe/-motoren.
 - ASEPTIC-Getriebemotoren.

- Elektronisch geregelte Antriebe.
 - Frequenzumrichter MOVITRAC[®].
 - Antriebsumrichter MOVIDRIVE[®].
 - Servoumrichter MOVIDYN[®].
 - Technologie- und Kommunikationsoptionen für die Umrichter.
 - Asynchrone Drehstrommotoren und Drehstromgetriebemotoren.
 - Asynchrone und synchrone Servomotoren und Servogetriebemotoren.
 - Gleichstrom-Motoren, -Bremsmotoren und -Getriebemotoren.
 - Asynchrone und synchrone Linearmotoren.



- Komponenten für die dezentrale Installation.
 - MOVIMOT[®]-Getriebemotoren mit integriertem Frequenzumrichter.
 - MOVI-SWITCH[®]-Getriebemotoren mit integrierter Schalt- und Schutzfunktion.
 - Feldverteiler, Feldbus-Schnittstellen.
- Mechanische Verstellantriebe.
 - Breitkeilriemen-Verstellgetriebemotoren VARIBLOC[®].
 - Reibscheiben-Verstellgetriebemotoren VARIMOT[®].
- Explosionsgeschützte Antriebe gemäß EU-Richtlinie 94/9/EG für Kategorie 2 und 3.
- Dienstleistungen.
 - Technische Beratung.
 - Anwender-Software.
 - Seminare und Schulungen.
 - Umfassende technische Dokumentation.
 - Weltweiter Kundendienst und Service.

Inhalt des Kataloges

In diesem Katalog werden Getriebe der Ausführung

- Stirnradgetriebe R-..
- Flachgetriebe F-..
- Kegelradgetriebe K-..
- Schneckengetriebe S-..

in der Kombination mit synchronen Servomotoren DFS/CFM und asynchronen Servomotoren CT/CV von SEW-EURODRIVE beschrieben. Es werden Projektierungshinweise, Bauformen, technische Daten, Auswahltabellen, Kombinationsübersichten und Maßblätter gezeigt.

Weitere Informationen zu Servomotoren, Getrieben, Getriebemotoren, polumschaltbaren Getriebemotoren und Verstellgetriebemotoren finden Sie in separaten Katalogen.

Weitere Kataloge

- Spielarme Servo-Getriebemotoren.
- Getriebemotoren.
- Getriebe.
- MOVIMOT[®]-Getriebemotoren.
- Polumschaltbare Getriebemotoren.
- Verstellgetriebemotoren.
- Antriebe für Elektrohängebahnen.
- Explosionsgeschützte Antriebe.
- Getriebe-Drehfeldmagnete.
- Planetengetriebemotoren.
- Becherwerksgetriebe.
- Compact-Getriebe.
- ASEPTIC-Getriebemotoren.

Warenzeichen

HIPERFACE[®] ist ein eingetragenes Warenzeichen der Sick Stegmann GmbH.