



**Barre de jonction “CEM” MOVIDYN® pour  
radiateur**

**Version**

*12/2001*

**Complément à la notice d'exploitation**

**1053 5225 / FR**



## 1 Barre de jonction “CEM” de radiateur pour applications multi-axes

### **Domaines d'application**

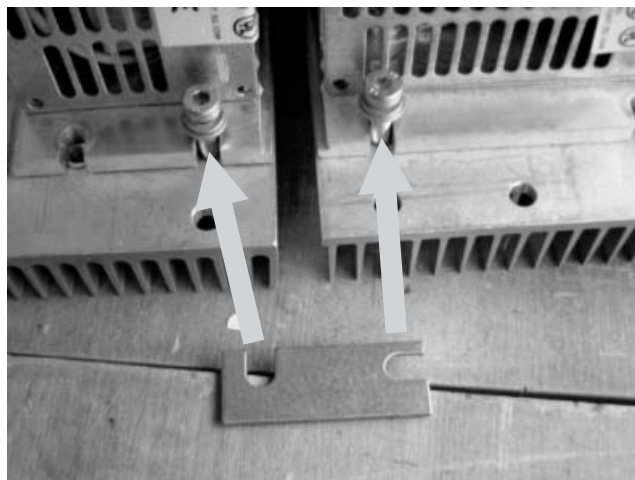
La barre de jonction est employée lorsque les facteurs suivants sont réunis :

- Applications multi-axes MOVIDYN® (module réseau avec un ou plusieurs module(s) auxiliaire(s))
- Application avec plusieurs radiateurs
- Support de montage à faible conductance

### **Installation**

La barre de jonction permet de relier les radiateurs de manière à écarter tout risque de perturbation CEM. Chaque module réseau est livré avec deux barres (référence 815 841 X).

La barre de jonction est compatible avec les radiateurs de type DKE, DKS et DKF.

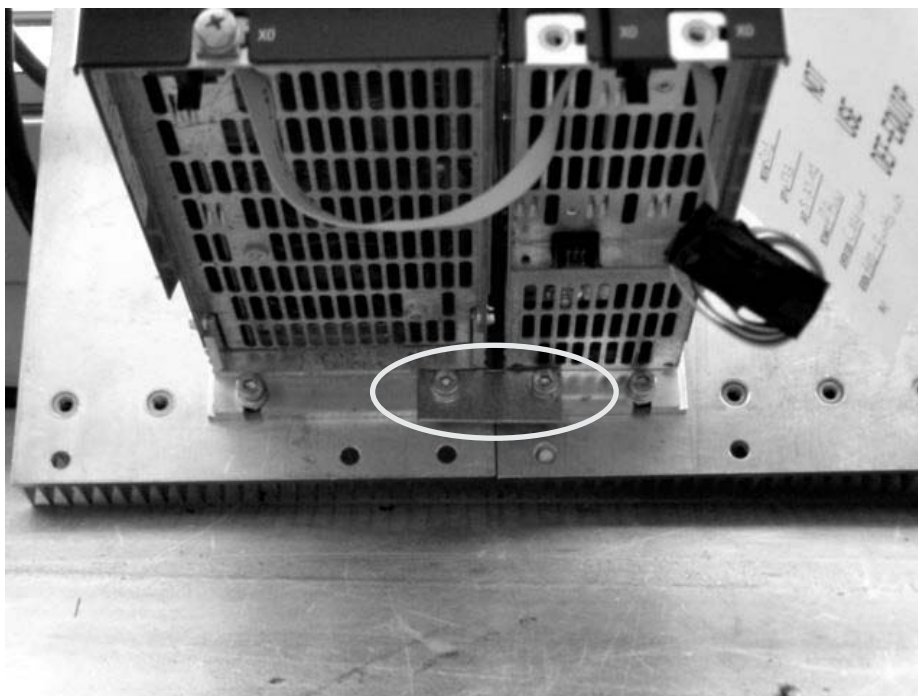


05287AXX

*Fig. 1 : Montage de la barre de jonction*



La barre de jonction se fixe à l'aide des vis supérieures et inférieures servant à la fixation du variateur sur le radiateur.



05288AXX

Fig. 2 : Barre correctement fixée au niveau du socle

**SEW**  
EURODRIVE

