



**MOVIDYN<sup>®</sup> Lasche für Kühlkörper**

**Ausgabe**

*10/2001*

**Zusatz zur Betriebsanleitung**

**1053 5209 / DE**



### 1 Verbindungslasche für Kühlkörper bei Mehrachs Anwendungen

#### **Einsatzgebiet**

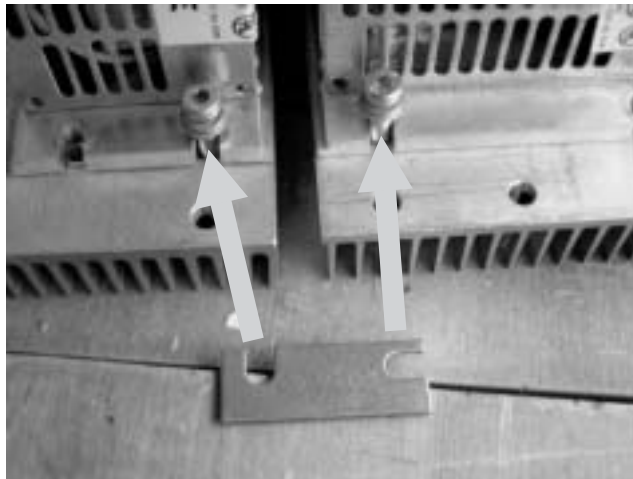
Die Verbindungslasche wird eingesetzt, wenn folgende Faktoren zusammen auftreten:

- MOVIDYN® Mehrachs Anwendungen (Netzmodul und ein Achsmodul oder mehrere Achsmodule)
- Verwendung von mehr als einem Kühlkörper
- Schlecht leitende Montagerückwand

#### **Installation**

Die Verbindungslaschen sollen die Kühlkörper so verbinden, dass EMV-Probleme nicht auftreten können. Mit jedem Netzmodul wird ein Paar Verbindungslaschen mit der Sachnummer 815 841 X mitgeliefert.

Die Verbindungslaschen können mit den Kühlkörpertypen DKE, DKS und DKF benutzt werden.

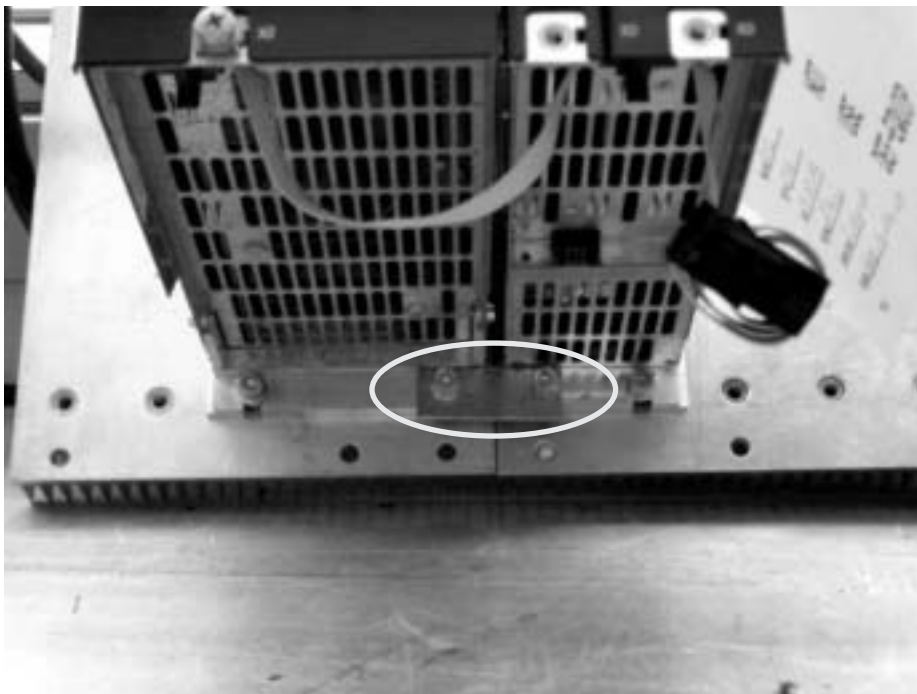


05287AXX

Bild 1: Installation der Verbindungslasche



Die Verbindungslaschen werden oben und unten mit den vorhandenen Schrauben befestigt, mit denen die Geräte auf die Kühlkörper geschraubt werden.



05288AXX

*Bild 2: Korrekt installierte Lasche an der Unterseite*